

# Sandpiper HT



Retrouvez-nous sur Facebook  
mot-clé "Sandpiper RV's"

CARAVANES À SELLETTE LÉGÈRES





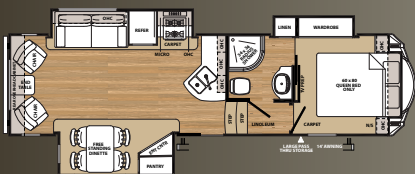


1



# 2850RL

DÉCOR CREAM



# Sandpiper HT

## CHEZ SOI SUR LA ROUTE.

La Sandpiper 2850RL est une excellente addition à la flotte de caravanes à sellette Sandpiper. Elle offre des rallonges opposées dans le salon, ce qui crée un très grand espace. Le divan-lit et les deux fauteuils inclinables sont en face de la TV DEL 40". Malgré toute cette aire habitable, elle pèse moins de 8000 livres, ce qui facilite son remorquage pour tous les types de camion.







3

## CARACTÉRISTIQUES

**HAUTE ROBINETTERIE.** LA HAUTE ROBINETTERIE DE SANDPIPER AVEC PULVÉRISATEUR EST FONCTIONNELLE ET STYLISÉE.

**CARACTÉRISTIQUES PRATIQUES.** NOTRE FOUR À MICRO-ONDES NUMÉRIQUE EN INOX EST UNE BONNE FAÇON DE CHAUFFER UNE TASSE DE THÉ OU DE FAIRE UN REPAS RAPIDE.

**FINITIONS DE STYLE RÉSIDENTIEL.** TOUTES LES CUISINES SANDPIPER INCLUENT DES MOULURES COURONNÉES AVEC ACCENT MOCHA EN HAUT DES ARMOIRES.

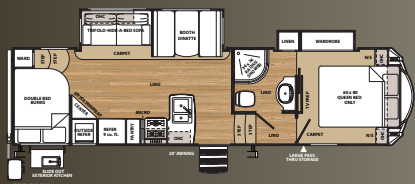
**LUMINAIRES SUSPENDUS.** NOS LUMINAIRES SUSPENDUS SONT UN AUTRE EXEMPLE DE NOTRE ENGAGEMENT À VOUS DONNER UNE CONCEPTION DE STYLE RÉSIDENTIEL.





# 3275DBOK

DÉCOR BRANDY



# Sandpiper HT

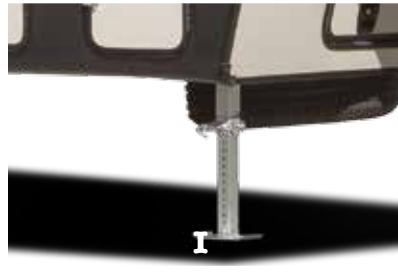
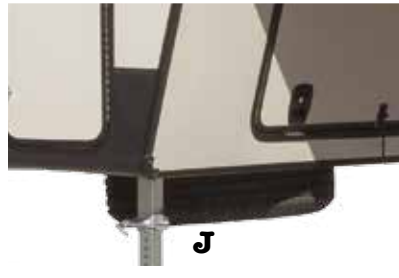
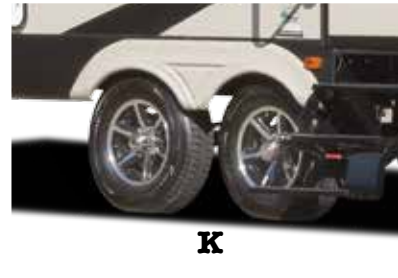


## UNE CONCEPTION INSPIRÉE.

La 3275DBOK est une excellente unité pour amener les enfants dans les bois lors d'un long weekend. De grandes couchettes à l'arrière peuvent coucher 4 personnes, et ce sans compter le divan-lit. À moins de 8000 livres et 33 pieds de long, le remorquage est un jeu d'enfant.





**A****B****C****D****E****F****G****H****I****J****K****L****5**

## CARACTÉRISTIQUES EXTÉRIEURES

**A** MARCHEPIED TRIPLE HICKORY SPRING

**B** FIBRE DE VERRE PLASTIFIÉE QUI PROTÈGE DES RAYONS UV ET PRÉVIENT LE JAUNISSEMENT ET LES FISSURES.

**C** CENTRE DE RACCORDS ÉCLAIRÉ SANDPIPER.

**D** FENÊTRE AVEC STORE INTÉGRÉ SUR LA PORTE D'ENTRÉE.

**E** DESSOUS D'UNITÉ FERMÉ ET CHAUFFÉ AFIN DE PROTÉGER L'UNITÉ ET AMÉLIORER L'ÉCOULEMENT D'AIR POUR UNE MEILLEURE CONDUITE.

**F** PORTES DE COFFRE RENFORCÉES, ISOLÉES ET À LOQUETS À RESSORTS.

**G** LE CENTRE DE COMMANDES SANDPIPER VOUS PERMET DE SURVEILLER LES RÉSERVOIRS ET AUTRES SYSTÈMES RAPIDEMENT ET FACILEMENT.

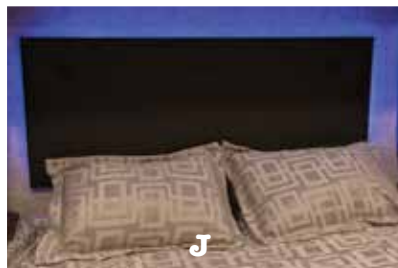
**H** GOUTIÈRES AVEC LONGUES DESCENTES POUR ÉVITER LES TACHES NOIRES.

**I** STABILISATEURS AVANT ÉLECTRIQUES AVEC GOUPILLE DE DÉTENTE RAPIDE

**J** PNEU DE SECOURS PLEINE GRANDEUR FACILE ET RAPIDE D'ACCÈS

**K** JANTES EN ALUMINIUM CONTEMPORAIN AVEC PNEUS RADIAUX COTÉS D

**L** THERMOSTAT DOMETIC® À DEUX ZONES POUR CONTRÔLER LA TEMPÉRATURE.

**A****B****C****D****E****F****G****H****I****J****K****L****6**

## CARACTÉRISTIQUES INTÉRIEURES

**A** DES BORDURES FASCIA FAITES À LA MAIN DONNENT UN ASPECT DISTINGUÉ AUX RALLONGES.

**B** MATELAS AVEC MOUSSE À MÉMOIRE.

**C** TV DEL/HD AVEC BARRE AUDIO SUPÉRIEURE ET LECTEUR DVD SONY.

**D** DIVAN-LIT À TROIS SECTIONS VOUS OFFRANT À VOUS ET VOS INVITÉS PLUS D'OPTIONS.

**E** VENTILATEUR DE PLAFOND CONTEMPORAIN.

**F** TIROIRS PLEINE EXTENSION AVEC GLISSIÈRES À ROULEMENTS À BILLES ET FERMETURE AUTOMATIQUE.

**G** PROFITEZ DE LA CHALEUR ET DU CONFORT DU FOYER ÉLECTRIQUE.

**H** NOS MOULURES COURONNÉES AVEC ACCENT MOCHA DONNENT À LA CUISINE SANDPIPER UNE FINITION DE STYLE RÉSIDENTIEL.

**I** L'ENSEMBLE SIGNATURE SANDPIPER INCLUT DES APPAREILS EN ACIER INOXYDABLE.

**J** TÊTE DE LIT CONTEMPORAINE DANS LA CHAMBRE PRINCIPALE AVEC LUMIÈRES DEL INTÉGRÉES.

**K** FAUTEUIL CINÉMA-MAISON AVEC REPOSE-PIEDS, CHAUFFANT, ET MASSAGE AVEC RANGEMENT DANS LA CONSOLE (SELON LE PLAN DE PLANCHER).

**L** TOILETTE EN PORCELAÏNE À CHASSE AU PIED, FACILE À UTILISER ET À NETTOYER.

# CARACTÉRISTIQUES DE SÉRIE ET OPTIONNELLES

## CARACTÉRISTIQUES EXTERIEURES

- Fibre de verre extérieure colorée de couleur assortie
- Cap avant aérodynamique en fibre de verre de couleur deux tons avec amélioration pour un rayon de braquage plus serré
- Valves de vidange fermées et chauffées
- Grandes fenêtres teintées, avec protection UV 80/20
- Marchepied triple élevé de 9" Hickory Spring™ (sans danger pour les doigts)
- Auvent électrique Dometic™ 'One Touch' avec bras ajustables et bande DEL
- Stabilisateurs avant électriques avec goupilles à ressorts
- Pneus radiaux de 15" côtés d
- Doubles d'ailes de style automobile
- Lumière au timon
- Réfrigérateur extérieur (selon plan de plancher)
- Lumière d'entrée avec interrupteur intérieur
- Deux réservoirs de propane de 30 lb à transfert automatique
- 2 haut-parleurs extérieurs
- Gouttières avec longues descentes (évite les taches noires)
- Portes de coffres renforcées, isolées et à loquets à ressorts
- Poignée d'assistance pliante
- Coffre de rangement plein largeur sans obstruction
- Jantes supérieures en aluminium
- Essieux 4400 livres
- Charnières à friction sur la porte d'entrée

## CARACTÉRISTIQUES INTÉRIEURES

- Appareils en acier inoxydable
- Linoléum rustique Beauflor™ en imitation de planches de bois
- Dossieret décoratif
- Choix de quatre décors intérieurs (Chestnut, Cream, Pecan, Brandy)
- Guides de tiroirs pleines extension à fermeture automatique
- Évier de cuisine encastré Stone Cast
- Armoires Maple delight faites à la main, à cadre vissé
- Éclairage à la DEL partout
- Comptoirs de style résidentiel
- Éclairage de style résidentiel encastré
- Accent de panneau dans la rallonge
- Éclairage en haut de la dinette
- Douche avec siège (3350BH seulement)
- Moulures couronnées avec accent Mocha en haut des armoires de cuisine
- Grandes fenêtres panoramiques partout
- Fenêtres latérales ventilées dans les rallonges
- Antenne de TV numérique avec amplificateur
- Devants de tiroirs en bois franc avec côtés en bouleau
- Panneaux de portes d'armoires surélevées supérieures avec rails de conception

- Fascia de rallonge dans la chambre
- Matelas de mousse mémoire de Serta®
- Matelas pour lit superposé Teddy Bear®
- TV 40" DEL HD écran plat (32" de série sur la 3274DBOK)
- Barre audio supérieure avec lecteur DVD de Sony®
- Habillages de fenêtres stylisés et agencés au décor
- Réfrigérateur de 9 pi3 en inox
- Ventilateur de plafond
- Divan-lit trois sections
- Tapis de style résidentiel résistant aux taches
- Climatiseur monté au centre de l'unité pour un refroidissement uniforme
- Douillette piquée

## APPAREILS/SYSTÈMES

- Climatiseur canalisé Dometic® Quiet Cool à deux zones à refroidissement rapide (préparé pour 2 A/C)
- Réfrigérateur de 9 pi3.
- Thermostat deux zones pour A/C dans le salon et chambre
- Fournaise canalisée au plancher de 35 000 BTU
- Four à micro-ondes à convection en inox
- Cuisinière haute intensité à trois brûleurs et four de 22"
- Panneau moniteur intérieur pour les réservoirs de rétention
- Connexion pour câble et satellite avec fil RG-6 pour une meilleure qualité d'image
- Toilette en porcelaine à chasse au pied
- Chauffe-eau DSI 6 gallons
- Convertisseur de 65 ampères
- Ventilateur EZ Breeze® dans la salle de bain

## CONSTRUCTION

- Superstructure en aluminium collé sous vide, soudée et laminée
- Plateforme de 3/8" sur le toit (adéquate pour y marcher)
- Châssis cambré recouvert de peinture en poudre résistante à la rouille
- Dessous d'unité complètement fermé et chauffé
- Chevrons de toit de 5"
- Isolation R-10E des murs latéraux
- Murs latéraux laminés
- Murs de rallonge laminés
- Plancher laminé

## POUR VOTRE SÉCURITÉ

- Détecteur de fumée
- Extincteur
- Interrupteur de rupture d'attelage (branchement de batterie requis)

- Serrure à pêne dormant à l'entrée
- Détecteur de gaz propane
- Fenêtres sorties de secours

## OPTIONS POPULAIRES

- Dinette autoportante au lieu d'une banquette
- Fauteuils inclinables au lieu de fauteuil cinéma-maison (où disponible)
- Deuxième A/C dans la chambre (canalisé)
- Ventilateur Fantastic (où disponible)
- Réservoirs de rétentions chauffants
- Isolation R-38 toit & plancher
- Beauflor® à motif de tuile
- Stabilisateurs électriques - 1 paire
- Boîte de timon Roto Flex
- Attelage Roto Flex
- Balayeuse centrale
- Auvent sur les rallonges (toutes les rallonges)
- Ensemble de pneus de secours (15")
- Échelle
- Chauffe-eau DSI 10 gallons
- Système de mise à niveau en 4 points

## ENSEMBLE POLAR TECH OPTIONNEL

- Fenêtres avec vitre thermos
- Réservoirs de rétentions chauffants
- Tous les planchers et toit isolé R-38e
- Fournaise de 40 K BTU
- Isolation de fibre de verre double au toit et plancher

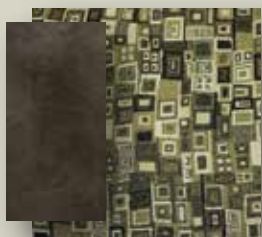
## ENSEMBLE LUXUEUX SANDPIPER HT

- Réfrigérateur 9 pi.cu. en inox
- Ensemble appareils en inox
- Matelas de mémoire de mousse Serta
- Four micro-ondes en inox et à convection de 30"
- Dossieret décoratif dans la cuisine
- Tiroir avec fermeture automatique de style résidentiel
- Station de raccordement
- Fibre de verre extérieure colorée de couleur assortie
- TV DEL HD à écran plat de 40" (la plupart des modèles)
- Barre audio supérieure avec lecteur DVD de Sony
- Ventilateur EZ Breeze® dans la salle de bain (s)
- Divan-lit à trois sections
- Auvent électrique Dometic 'One-Touch' avec lumières DEL
- Éclairage DEL partout
- Tapis de style résidentiel résistant aux taches
- Loquets à ressorts sur portes de coffre à rangement
- Climatiseur 15K et préparé pour 2e A/C
- Robinet de cuisine rétractable de style résidentiel
- Plancher Beauflor " Rustic Wood"
- Roues en aluminium
- Cap avant aérodynamique en fibre de verre de couleur deux tons
- Système de filtration d'eau





## OPTION DÉCORS



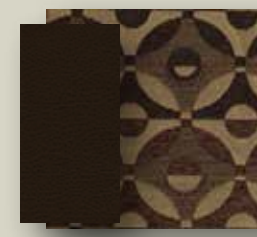
INTÉRIEUR CHESTNUT



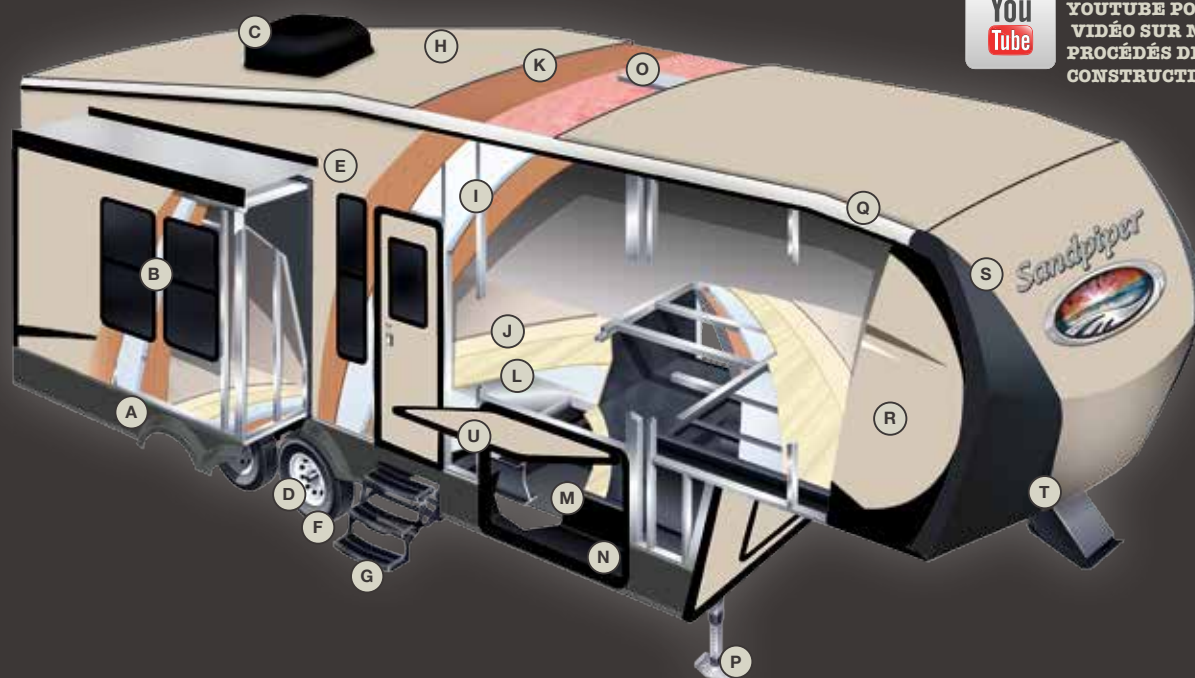
INTÉRIEUR CREAM



INTÉRIEUR PECAN



INTÉRIEUR BRANDY



RECHERCHEZ DANS  
YOUTUBE POUR LA  
VIDÉO SUR NOS  
PROCÉDÉS DE  
CONSTRUCTION

## CONSTRUCTION

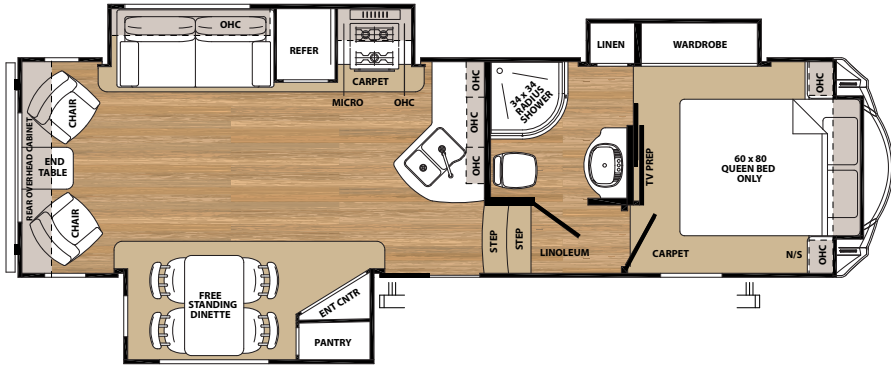
- A JUPE D'UNITÉ EN ALUMINIUM LAMINÉ
- B FENÊTRES TEINTÉES (80%)
- C CLIMATISEUR DE 15K BTU CANALISÉS
- D ESSIEUX DEXTER AVEC FREINS AUTO-AJUSTABLES
- E MURS LATÉRAUX LAMINÉS ET COLLÉS SOUS VIDE
- F PNEUS RADIAUX 15" COTÉS D (DE SÉRIE)
- G MARCHEPIED TRIPLE ARRONDI HICKORY SPRING
- H TOIT EN CAOUTCHOUC SANS JOINT (GARANTI 12 ANS)
- I ISOLATION EN BLOCS DE MOUSSE 2"
- J TAPIS DE STYLE RÉSIDENTIEL RÉSISTANT AUX TÂCHES AVEC SOUS-TAPIS
- K PLATELAGE DE 3/8" SUR LE TOIT (ADÉQUATE POUR Y MARCHER)
- L PLANCHER LAMINÉ
- M DESSOUS D'UNITÉ FERMÉ ET CHAUFFÉ
- N CHÂSSIS DE POUTRELLES EN I RECOUVERTES DE PEINTURE EN POUDRE
- O A/C CANALISÉ
- P STABILISATEURS AVANT ÉLECTRIQUES AVEC GOUPILLES À RESSORTS
- Q TOIT ARRONDI FLUIDE
- R EXTÉRIEUR EN FIBRE DE VERRE PLASTIFIÉE LUSTRÉE DE COULEUR ASSORTIE
- S CAP AVANT EN FIBRE DE VERRE DE COULEUR DEUX TONS (DE SÉRIE)
- T CAP AVANT AVEC AMÉLIORATION POUR UN RAYON DE BRAQUAGE PLUS SERRÉ
- U PORTES DE COFFRES ISOLÉES ET À LOQUETS À RESSORTS

8

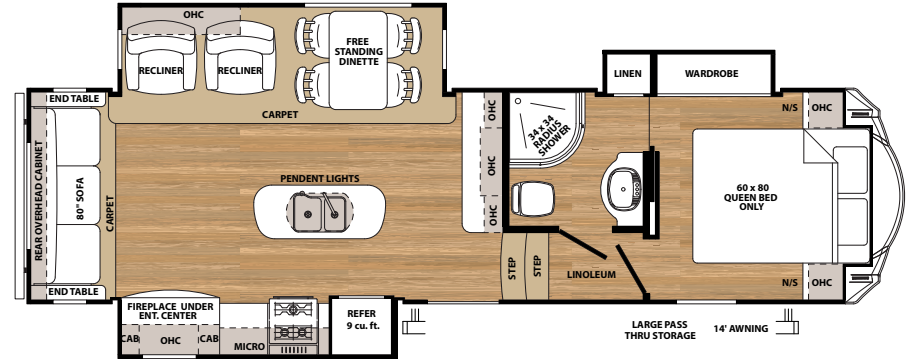
## CONSTRUCTION DURABLE

Sandpiper est construite pour durer, en utilisant seulement les meilleurs matériaux afin de s'assurer que votre roulotte est là à long terme. Une conception soignée, de bons artisans et un sens intransigeant de fierté vont dans chaque caravane à sellette que nous construisons. Vous pouvez être assuré que Sandpiper vous permettra de voyager n'importe où.

# 2850RL



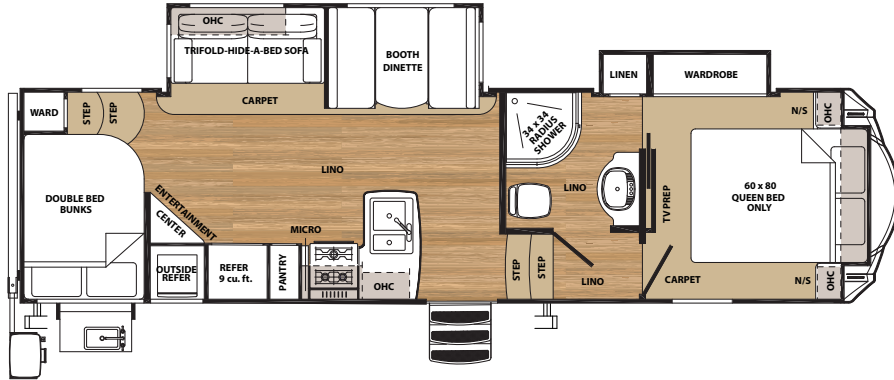
# 3250IK



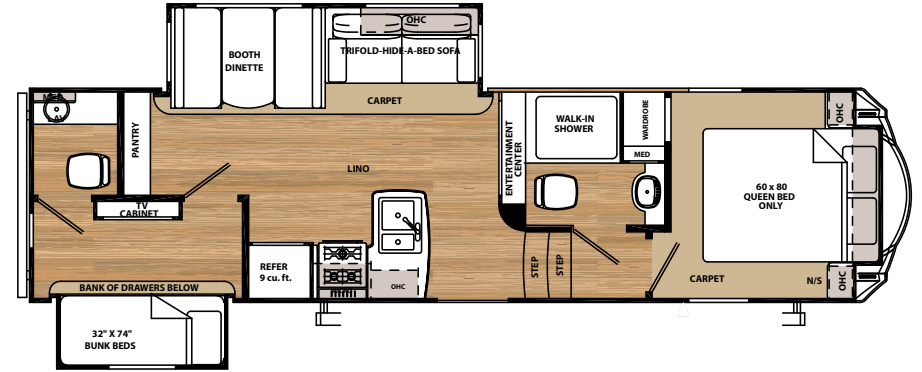
# Sandpiper HT



# 3275DBOK



# 3350BH



## SPÉCIFICATIONS

MODÈLE	2850RL	3250IK	3275DBOK	3350BH
ATTELAGE	1,472	1,580	1,373	1,590
PVV	7,815	8,391	7,909	8,370
PNBV	10,000	10,000	10,000	10,000
CHARGEMENT	2,185	1,609	2,091	1,630
LONGUEUR	32'6"	33'2"	33'5"	33'7"
HAUTEUR	12'10"	12'10"	12'10"	12'10"
AUVENT	14'	14'	19'	18'
GRISES	60	60	60	60
NOIRES	30	30	30	60
FRAÎCHE	43	43	43	43

S'IL VOUS PLAÎT, VOIR LA COUVERTURE ARRIÈRE POUR PLUS D'INFORMATIONS CONCERNANT LES POIDS.

**PNBV (poids nominal brut du véhicule) :** le poids maximal permet de l'unité à pleine charge. Il inclut tous les poids, plus tous les fluides, cargaisons, équipements et accessoires optionnels. Pour des raisons de sécurité et de performance du produit, ne pas dépasser le PNBV

**PNBE (poids nominal brut sur l'essieu) :** le poids maximum permis, incluant cargo, fluides, équipements et accessoires optionnels qui peuvent être pris en charge en toute sécurité sur tous les essieux.

**PVV (poids de base à la livraison)\* - :** le poids de l'appareil tel que fabriqué à l'usine. Il comprend tout le poids de l'unité sur les essieux, le timon ou l'attelage ainsi que le gaz propane. Le PBL ne comprend pas le cargo, l'eau potable, l'équipement optionnel supplémentaire ou les accessoires installés par le concessionnaire.

\* Estimation moyenne basée sur la construction de base des équipements optionnels.

**CC (Capacité de chargement)\*\* - :** la quantité de poids disponible pour l'eau potable, cargaison, équipements et accessoires optionnels supplémentaires. CC est égal au PNBV moins le PBL. Le poids CC disponible devrait accueillir l'eau potable (8,3 livres par gallon). Avant de remplir le réservoir d'eau douce, vider les réservoirs noirs et gris afin d'augmenter la capacité de chargement.

\*\*Estimation moyenne basée sur la construction de base des équipements optionnels.

Chaque VR de Forest River est pesé à l'usine avant l'expédition. Une étiquette d'identification du poids réel du véhicule sans charge ainsi que la capacité de charge est appliquée sur chaque VR de Forest River avant de quitter nos installations.

La capacité de charge de votre unité est désignée par le poids, et non en volume, de sorte que vous ne pouvez pas nécessairement utiliser tout l'espace disponible lors du chargement de votre unité.

Prendre note que ces brochures ont été traduites en français. Toujours se reporter à la brochure en anglais du manufacturier. L'information contenue dans cette brochure est celle connue au moment de la publication. Toutefois, pendant l'année, il peut être nécessaire de faire des révisions et Forest River se réserve le droit de faire tout changement, sans préavis, aux prix, couleurs, matériaux, équipements et spécifications, ainsi que l'ajout de nouveaux modèles et l'abandon de modèles montrés dans cette brochure. Ainsi, veuillez consulter votre concessionnaire Forest River et confirmez l'existence de tout matériau, design ou spécification importants à votre décision d'achat. Traduit par Claude M Dechene claudemville@videotron.ca



# Sandpiper HT



SATISFACTION DES CLIENTS



[www.ForestRiverBuyLocal.com](http://www.ForestRiverBuyLocal.com)

**ASSISTANCE ROUTIÈRE D'URGENCE 24/7**

Pour une expérience sans souci, Forest River

**Coach-Net®**

Inclut une année d'assistance routière et technique pour VR de VR. Que vous soyez un nouvel adepte du style de vie en VR ou un enthousiaste aguerri, les propriétaires d'unité Forest River ont un accès 24/7 à une couverture partout aux États-Unis et au Canada au service d'assistance routière d'urgence, technique et opérationnelle. Le service rapide et fiable de Coach-Net est au bout du fil.

**ADHÉSION GRATUITE**  
au groupe de propriétaires Forest River

[www.forestriverfrog.com](http://www.forestriverfrog.com)



**EN SAVOIR PLUS**

Balayez ce code à barres avec un lecteur "QR" sur votre téléphone intelligent pour en savoir plus à propos de Forest River.



Une compagnie de Berkshire Hathaway.

Forest River, Inc.  
55470 C.R. 1, Elkhart, IN 46515  
(574) 389-4600  
[www.forestriverinc.com/Sandpiper](http://www.forestriverinc.com/Sandpiper)  
[www.forestriveraccessories.com](http://www.forestriveraccessories.com)

VOTRE CONCESSIONNAIRE LOCAL SANDPIPER



Retrouvez-nous sur Facebook  
mot-clé "Sandpiper RV's"

© 2017 - SANDPIPER une division de Forest River Inc.  
Une compagnie de Berkshire Hathaway