

RIVERSTONE LEGACY



UN STYLE DE VIE LUXUEUX

CARAVANES À SELLETTE LUXUEUSE POUR UN SÉJOUR PROLONGÉ

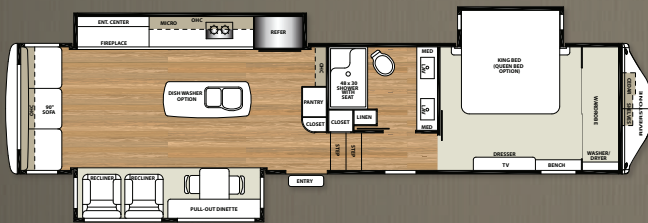






Les attentes sont remplies grâce aux commodités supérieures et la qualité inégalée, dans les luxueuses caravanes à sellette de RiverStone Legacy. Qu'il s'agisse d'une escapade d'un week-end ou d'une longue visite des sites touristiques sur votre liste, RiverStone Legacy sera votre maison sur la route. Jetez un coup d'oeil et vous verrez pourquoi plus de gens choisissent RiverStone Legacy comme caravane à sellette de luxe pour ainsi profiter de la vie qu'ils méritent.

38MB PLAN DE PLANCHER



Le RiverStone Legacy 38MB est magnifiquement bien fini et comprend plusieurs commodités. Conçu pour satisfaire l'acheteur le plus critique, RiverStone Legacy vous donne l'ultime confort résidentiel dans un véhicule récréatif pour long séjour.



Afin de rester fidèle à ses racines de constructeur de caravanes pour long séjour, les chambres de la série RiverStone Legacy sont dotées d'une grande armoire de cèdre avec miroir, d'une tête de lit à trois panneaux de bois franc avec panneaux de tissu, d'un téléviseur* DEL de 43", d'un foyer* électrique et de laveuse/sécheuse* dissimulées. (*montrée à l'item 16, page 6)



1 Réfrigérateur de 20 pi3 à porte française et machine à glaçons



1

2 Four à micro-ondes à convection



2

4 Haute robinetterie de luxe avec pulvérisateur



4

Paykal en option



5

6 Couverts pour évier agencé à surface solide en Corian



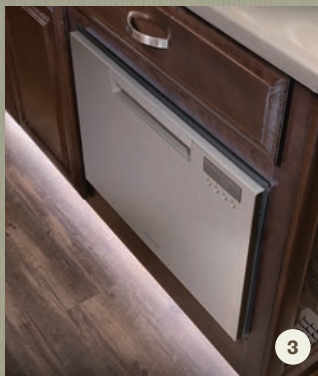
6

7 Grande lumière Infinity en haut de l'îlot de cuisine

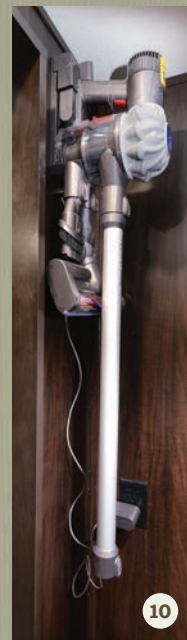


7

9 Poubelle dissimulée avec tiroir à fermeture automatique et rangement pour couverts d'évier



3



10



12



13



8



9



11



14

10 Aspirateur Dyson sans fil

12 Four et table de cuisson en option

13 Lumière Infinity inséré dans le fascia de la rallonge

14 Système d'eau chaude en continu avec contrô

11 Ports d'alimentation USB

15 TV DEL de 60" avec barre audio Bose, DVD, centre de divertissement et foyer

16 Laveuse et sècheuse Splendid "Astral" superposées à côté de la TV DEL 43" et foyer dans la chambre

17 Valences en bois avec verre givrés

18 Ventilateur Fantastic avec détecteur de pluie

19 Préparé pour recevoir l'ensemble énergie solaire

20 Centre de contrôle

avec clavier tactile MyRv

21 Caméra de recul en option

22 Alimentation 50 ampères 12V avec enrouleur



15



16



17



18



19



20



21



23



24



25



22



26

23 TV DEL 39" extérieure en option

24 Conception du châssis abaissée pour un maximum de rangement

25 Feux arrière DEL de style automobile à la fine pointe de la technologie

26 Feux clignotants latéraux DEL

OPTIONS DÉCOR

OPTIONS DE PEINTURE EXTÉRIEURE COMPLÈTE



EARTH



MERLOT



DUSK



CASHMERE

OPTIONS BOIS

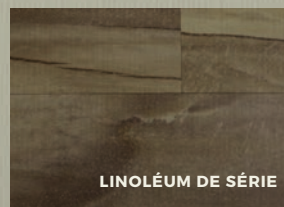


MOCHA

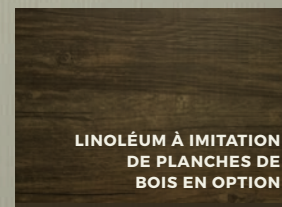


DANVILLE

OPTIONS REVÊTEMENTS DE SOL



LINOLÉUM DE SÉRIE



LINOLÉUM À IMITATION
DE PLANCHES DE
BOIS EN OPTION

DE SÉRIE ET OPTIONS

DE SÉRIE

ENSEMBLE INTÉRIEUR

- TV intelligente DEL de 60" avec barre audio Bose & DVD
- Table de cuisson à induction rapide
- Comptoir de cuisine et salle de bain à surface solide supérieur en Corian
- Très grand évier de cuisine en inox avec un robinet de style résidentiel
- Réfrigérateur de 20 pi3 à porte française et machine à glaçons avec onduleur de 1000 watts
- Centre de contrôle avec clavier tactile LCI MyRv avec application mobile
- Tiroirs de style résidentiel avec fermeture automatique
- Armoires et montant en bois franc partout
- Système d'eau chaude sur demande
- Plancher en tuile Shaw de style résidentiel (Ginger)
- TV DEL 43" dans la chambre
- Four à micro-ondes à convection en inox de 30"
- Toilette ovale en porcelaine avec évacuation au pied
- Aspirateur Dyson sans fil
- Fournaise 40 000 BTU
- Système de collecteur d'eau
- Portes d'armoires avec charnières à fermeture automatique
- Cadre en aluminium et sommier à lattes de style européen

- Préparé pour un système de contrôle pour un 3e A/C.
- Foyer/chaufferette dans la chambre

ENSEMBLE EXTÉRIEUR

- Isolation de laine de verre de style résidentiel, comprenant un parevapeur double vous donnant une incroyable isolation de R-16 sur les murs latéraux, incluant les rallonges.
- Une valeur d'isolation pour les toits et plancher de R-38. Conçu pour camper à longueur d'année partout au pays.
- Pneus 17,5" plis cotés-H Goodyear avec jantes en aluminium
- Rallonges hydrauliques
- Système de mise à niveau automatique en 6 points
- Auvent électrique A&E avec protecteur en métal et lumières DEL
- Feux clignotants latéraux DEL
- Système de suspension Dexter EZ Flex avec bagues de bronze et embouts de graissage
- Murs extérieurs de 3" avec fibre de verre gélifiée
- Feux arrière DEL de style automobile
- Conception du châssis abaissée pour un maximum de rangement
- Très grande porte d'entrée 32" x 78"
- Devant et arrière en fibre de verre
- Freins à disque Dexter
- Essieux Dexter EZ Lube de 8 000 livres
- Fenêtres à panneaux doubles et sans cadre apparent

- Centre de raccordement complet
- Deux plateaux coulissants pour batterie 6V ou 12V
- Alimentation 50 ampères 12V avec enrouleur
- Attelage pour support à vélo de 1 ¼"
- Système de gestion des déchets Waste Master
- Largeur de 101,5"
- Les réservoirs de rétention sont munis de coussins chauffants 12 volts
- Dessous de l'unité complètement fermée
- Plateforme de ½" sur le toit

- Marchepied pliable à quatre marches MORyde (de série sur 34SLE)
- Mini réfrigérateur 110V dans le coffre de rangement
- TV 39" extérieure
- Ensemble énergie solaire Zamp (jusqu'à 480W)
- Panneau solaire Zamo 3160W monté au toit
- Suspension indépendante MORyde avec freins à disque
- Antenne satellite King montée au toit avec 2 récepteurs

OPTIONS INTÉRIEURES

- Laveuse et sècheuse Splendid Astral superposées
- Réfrigérateur de 13 pi.cu. avec porte côte-à-côte avec devant en bois (non disponible sur 34 SLE)
- Lave-vaisselle Fisher Paykal
- Table de cuisson au gaz au lieu d'induction
- Four de style résidentiel au lieu d'armoires
- Chauffe-eau gaz/électrique 12 gallons au lieu de sur demande
- Plancher de tuile de Shaw posé à la main (imitation de planches de bois)
- Radiateur mural Cadet dans la chambre (non disponible sur 38FB2)

OPTIONS DE MEUBLES

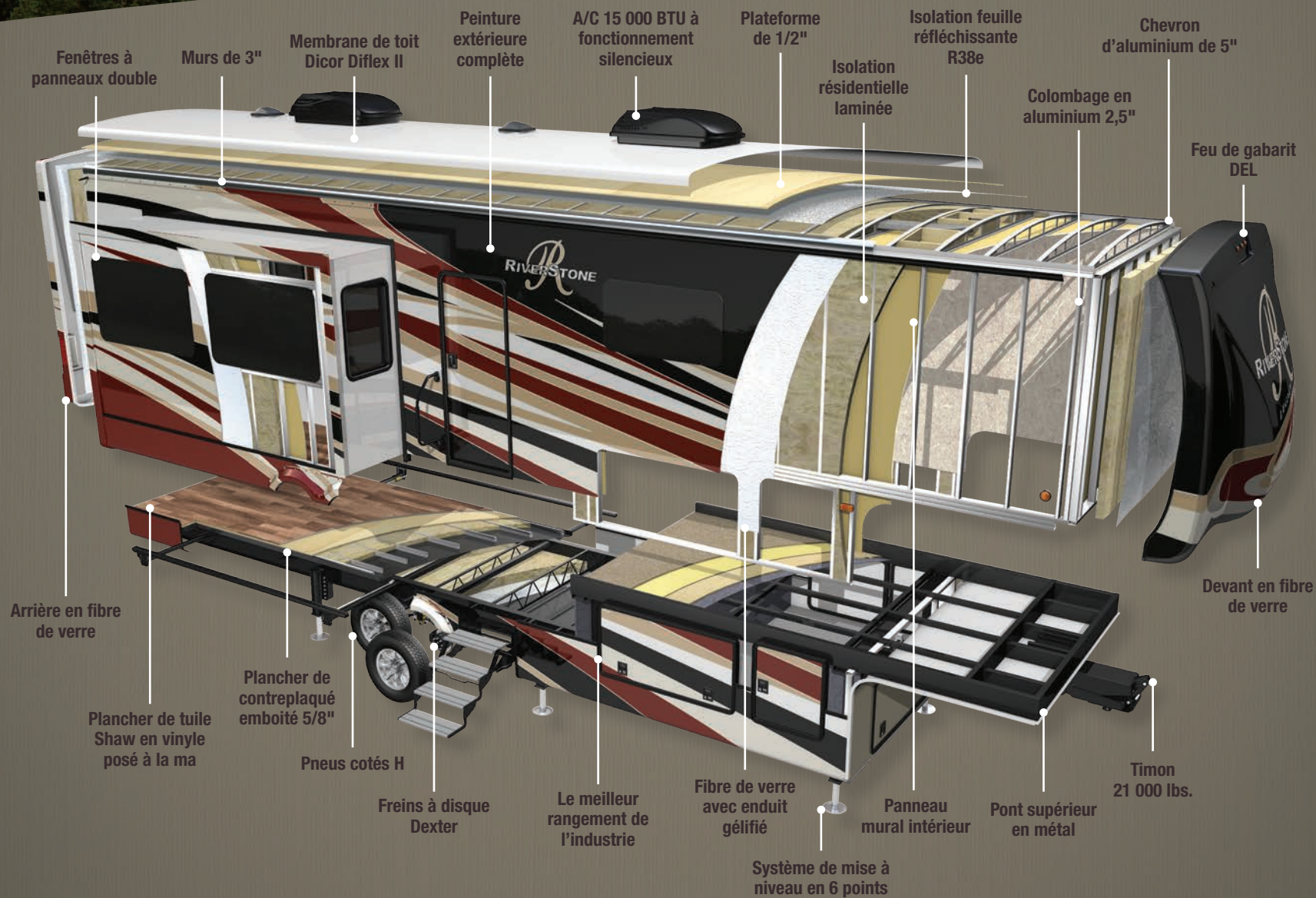
- Fauteuils cinéma maison au lieu d'inclinables
- Lit queen au lieu de lit king

OPTIONS

OPTIONS EXTÉRIEURES

- 3e A/C 15 000 BTU à haute capacité et fonctionnement silencieux avec retour d'air froid
- Pompe à chaleur sur le climatiseur principal
- Préparé pour génératrice au propane seulement
- Génératrice 5.5 Onan Marquis Gold au propane avec préparation
- Boîte d'attelage Trail Air 21K
- Auvent noir A&E de 12' sur les rallonges avec déflecteur de protection en métal (non disponible sur 38RE)
- Système de caméra de recul sans fil
- Auvents de rallonge avec déflecteur de protection en métal

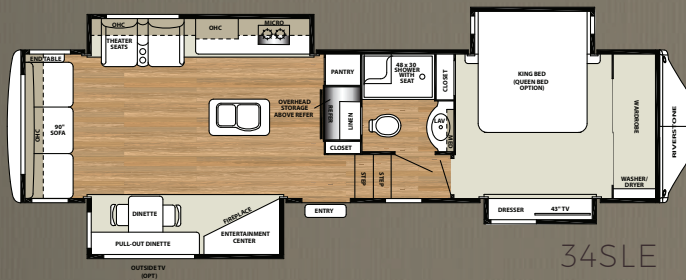
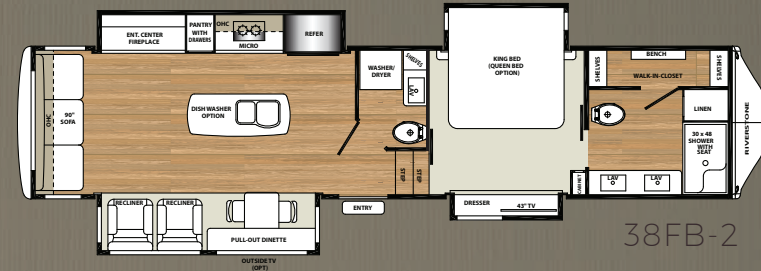
CONSTRUCTION





RIVERSTONE
LEGACY

PLANS DE PLANCHER



SPÉCIFICATIONS

MODÈLE	34SLE	38MB	38FB-2	38RE
PNBV	19108	19204	19075	19030
ATTELAGE	3108	3204	3075	3030
PVV	14223	16249	16261	16781
CARGO	4885	2955	2814	2249
LONGUEUR*	36' 11"	40' 4"	40' 6"	41' 11"
HAUTEUR	13' 4"	13' 4"	13' 4"	13' 4"
AUVENT	18'	20'	20'	18'
FRAÎCHE	83 gal.	83 gal.	83 gal.	83 gal.
GRISES	82 gal.	82 gal.	82 gal.	82 gal.
NOIRES	41 gal.	41 gal.	82 gal.	41 gal.

* AJOUTER 15" POUR UNE LONGUEUR TOTALE GLOBALE

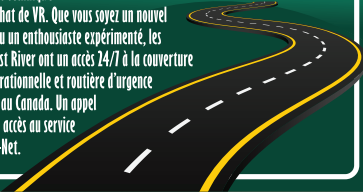
ASSISTANCE ROUTIÈRE D'URGENCE 24/7

Pour une expérience de VR sans souci, Forest River vous offre un an d'assistance routière et technique.

Coach-Net®

Assistance routière et technique pour VR

Coach-Net avec chaque achat de VR. Que vous soyez un nouvel adepte du monde du VR ou un enthousiaste expérimenté, les propriétaires d'unité Forest River ont un accès 24/7 à la couverture d'assistance technique, opérationnelle et routière d'urgence partout aux États-Unis et au Canada. Un appel téléphonique et vous avez accès au service rapide et fiable de Coach-Net.



ADHÉSION GRATUITE

au groupe de propriétaires Forest River

www.forestriverfrog.com



SATISFACTION DES CLIENTS



www.ForestRiverBuyLocal.com



CENTRE DE VÉRIFICATION AVANT LIVRAISON

Voici 20,000 pieds carrés qui vous offrent une assurance de qualité. La base essentielle d'un produit de haute qualité. Cette installation de pointe fait ses commentaires de façon quotidienne et immédiate à la production afin de s'assurer de la qualité de construction de chaque unité produite.

PNBV (poids nominal brut du véhicule) : le poids maximal permit de l'unité à pleine charge. Il inclut tous les poids, plus tous les fluides, cargaisons, équipements et accessoires optionnels. Pour des raisons de sécurité et de performance du produit, ne pas dépasser le PNBV.

PNBE (poids nominal brut sur l'essieu) : le poids maximum permis, incluant cargo, fluides, équipements et accessoires optionnels qui peuvent être pris en charge en toute sécurité sur tous les essieux.

PVV (poids de base à la livraison)* : le poids de l'appareil tel que fabriqué à l'usine. Il comprend tout le poids de l'unité sur les essieux, le timon ou l'attelage ainsi que le gaz propane. Le PBL ne comprend pas le cargo, l'eau potable, l'équipement optionnel supplémentaire ou les accessoires installés par le concessionnaire.

*Estimation moyenne basée sur la construction de base des équipements optionnels.

CC (Capacité de chargement) :** la quantité de poids disponible pour l'eau potable, cargaison, équipements et accessoires optionnels supplémentaires. CC est égal au PNBV moins le PBL. Le poids CC disponible devrait accueillir l'eau potable (8,3 livres par gallon). Avant de remplir le réservoir d'eau douce, vider les réservoirs noirs et gris afin d'augmenter la capacité de chargement.

**Estimation moyenne basée sur la construction de base des équipements optionnels.

Chaque VR de Forest River est pesé à l'usine avant l'expédition. Une étiquette d'identification du poids réel du véhicule sans charge ainsi que la capacité de charge est appliquée sur chaque VR de Forest River avant de quitter nos installations..

La capacité de charge de votre unité est désignée par le poids, et non en volume, de sorte que vous ne pouvez pas nécessairement utiliser tout l'espace disponible lors du chargement de votre unité..

Prendre note que ces brochures ont été traduites en français. Toujours se reporter à la brochure en anglais du manufacturier. L'information contenue dans cette brochure est celle connue au moment de la publication. Toutefois, pendant l'année, il peut être nécessaire de faire des révisions et Forest River se réserve le droit de faire tout changement, sans préavis, aux prix, couleurs, matériaux, équipements et spécifications, ainsi que l'ajout de nouveaux modèles et l'abandon de modèles montrés dans cette brochure. Ainsi, veuillez consulter votre concessionnaire Forest River et confirmez l'existence de tout matériau, design ou spécification importants à votre décision d'achat. Traduit par Claude M Dechene claudemville@videotron.ca.

RIVERSTONE LEGACY



EN SAVOIR PLUS

Balisez ce code à barres avec un lecteur "QR" sur votre téléphone intelligent pour en savoir plus à propos de Forest River.



A Berkshire Hathaway company.

Forest River, Inc.
55470 C.R. 1, Elkhart, IN 46515
(574) 389-4600
www.forestriverinc.com/Riverstone
www.forestriveraccessories.com

VOTRE CONCESSIONNAIRE LOCAL RIVERSTONE