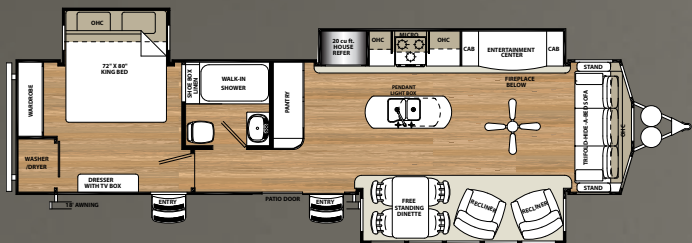


# SIERRA

CARAVANES DESTINATION DE LUXE







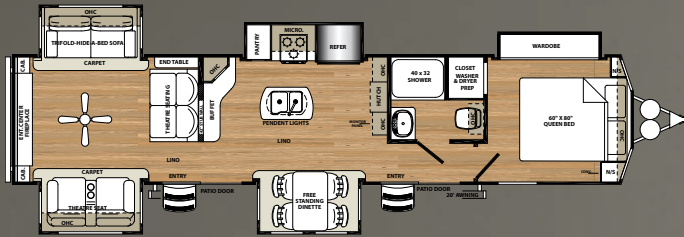
# INNOVANTE.

La 401FLX comprend une multitude de fenêtres qui laissent pénétrer la lumière extérieure pour éclairer toutes les extraordinaires commodités. L'attrait principal de ce plan de plancher est le très beau centre de divertissement qui inclut de série une TV 40'' à écran plat. Directement en face du centre de divertissement et du foyer se trouvent deux fauteuils pivotants et berçants ou, en option, des fauteuils masseurs cinéma-maison chauffants.

# 401FLX

INTÉRIEUR VINO





## UNIQUE EN SON GENRE.

La 403 RD est un paradis sur le bord de l'eau. Ce plan de plancher vous offre deux portes-fenêtres afin d'inviter mère nature à l'intérieur. Le soleil remplira votre unité d'une abondance de lumière naturelle. Le centre de divertissement arrière vous donne amplement d'espace pour divertir. Deux divans-lits et des fauteuils massers cinéma-maison chauffants offrent beaucoup d'espace pour s'asseoir. La cuisine est équipée d'un îlot, d'un garde-manger complet et d'un comptoir à surface solide de style buffet. Cette unité vous offre une très grande douche et une garde-robe dans une rallonge pour accrocher vos vêtements. Cette unité est également préparée pour ajouter une sècheuse et laveuse pour les longs séjours. La 403 RD est vraiment unique en son genre.

# 403RD

INTÉRIEUR DUSK





## CARACTÉRISTIQUES INTÉRIEURES



ENSEMBLE D'APPAREILS EN INOX.



FASCIA DE QUALITÉ SUPÉRIEURE  
FINEMENT DÉTAILLÉ.



FAUTEUILS DE STYLE CINÉMA-MAISON  
CHAUFFANTS/MASSAGE AVEC CONSOLE  
DE RANGEMENT ET DEL.



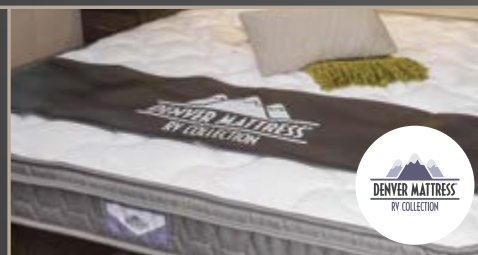
TIROIRS À FERMETURE AUTOMATIQUE  
AVEC GUIDES DE TIROIRS PLEINE  
EXTENSION À ROULEMENTS À BILLES.



LE FOYER ÉLECTRIQUE RÉCHAUFFE  
ET EST UN POINT CENTRAL IDÉAL AU  
SALON.



TÊTE DE LIT CONTEMPORAINE DANS  
LA CHAMBRE PRINCIPALE AVEC DEL  
INTÉGRÉES.



PROFITEZ DU CONFORT DE LA MAISON  
AVEC NOTRE MATELAS EXCLUSIF  
DENVER.



TV HD À ÉCRAN PLAT AVEC BARRE  
AUDIO SUPÉRIEURE ET LECTEUR DVD.



LE DIVAN-LIT À TROIS SECTIONS VOUS  
OFFRE À VOUS ET VOS AMIS PLUS  
D'OPTIONS POUR DORMIR.



NOS MOULURES COURONNÉES AVEC  
ACCENT MOCHA DONNENT À LA CUISINE  
SIERRA UNE FINITION DE STYLE RÉSIDENTIEL.



VENTILATEUR DE PLAFOND DE STYLE  
CONTEMPORAIN.



TOILETTE EN PORCELAINE À CHASSE  
AU PIED FACILE D'UTILISATION ET À  
NETTOYER.

## CARACTÉRISTIQUES EXTÉRIEURES



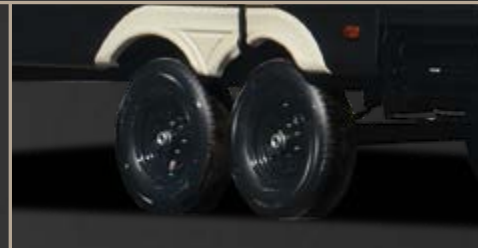
LE PANNEAU DE CONTRÔLE SIERRA VOUS PERMET DE CONTRÔLER VOS RÉSERVOIRS ET AUTRES SYSTÈMES RAPIDEMENT ET FACILEMENT.



LA FIBRE DE VERRE PLASTIFIÉE PROTÈGE CONTRE LES RAYONS DU SOLEIL ET PRÉVIENT LE JAUNISSEMENT ET LES FISSURES.



PORTE-FENÊTRE DE 60" AVEC VERRE TEINTÉ ET STORE VERTICAL.



PNEUS RADIAUX DE 16" COTÉS E.



FREINS DEXTER AUTO-AJUSTABLES.



LE TOIT ARRONDI DE NOTRE SÉRIE SIERRA DESTINATION VOUS DONNE UNE HAUTEUR INTÉRIÈRE DE 94"



MARCHEPIED TRIPLE.



DESSOUS D'UNITÉ FERMÉ ET CHAUFFÉ AFIN DE PROTÉGER L'UNITÉ ET AMÉLIORER LA CIRCULATION D'AIR POUR UNE MEILLEURE CONDUITE.



LES GOUTTIÈRES AVEC LONGUES DESCENTES ÉVITENT LES TACHES NOIRES.



CONTRÔLEZ LA TEMPÉRATURE AVEC LE THERMOSTAT DEUX ZONES DE DOMETIC®.



COUVRETTES DE BOUTEILLES DE PROPANE EN ABS, 2 BOUTEILLES DE 30 LIVRES.



CUISINE EXTÉRIÈRE SUR LA 404QEED ET 402QB EN OPTION.

# CONSTRUCTION SIERRA

## LA SUPERSTRUCTURE SIERRA

SIERRA a une superstructure en aluminium soudée qui est perçue comme la meilleure de l'industrie. La photo ci-dessous vous montre le plus gros calibre des tubes d'aluminium utilisé par SIERRA à comparer au calibre d'aluminium léger de la compétition.



**A** JUPE D'UNITÉ EN ALUMINIUM LAMINÉ

**B** FENÊTRES DE VERRE DE SÉCURITÉ TEINTÉ (80%)

**C** CLIMATISEUR CANALISÉ DE 15K BTU

**D** ESSIEUX DEXTER AVEC FREINS AUTO-AJUSTABLES

**E** MURS LATÉRAUX LAMINÉS ET COLLÉS SOUS VIDE

**F** PNEUS RADIAUX COTÉS E

**G** MARCHEPIED TRIPLE

**H** TOIT EN CAOUTCHOUC SANS JOINT AVEC COULEUR ASSORTIE (GARANTI 12 ANS)

**I** ISOLATION EN BLOCS DE MOUSSE 2"

**J** TAPIS RÉSIDENTIEL RÉSISTANT AUX TACHES AVEC SOUS-TAPIS

**K** PLATELAGE DE 3/8" SUR LE TOIT (POSSIBLE D'Y MARCHER)

**L** PLANCHER DE CONTREPLAQUÉ EMBOÎTÉ DE 5/8"

**M** DESSOUS D'UNITÉ FERMÉ ET CHAUFFÉ

**N** CHÂSSIS DE POUTRELLES EN I RECOUVERTES DE PEINTURE EN POUDRE ET INHIBITEUR DE ROUILLE

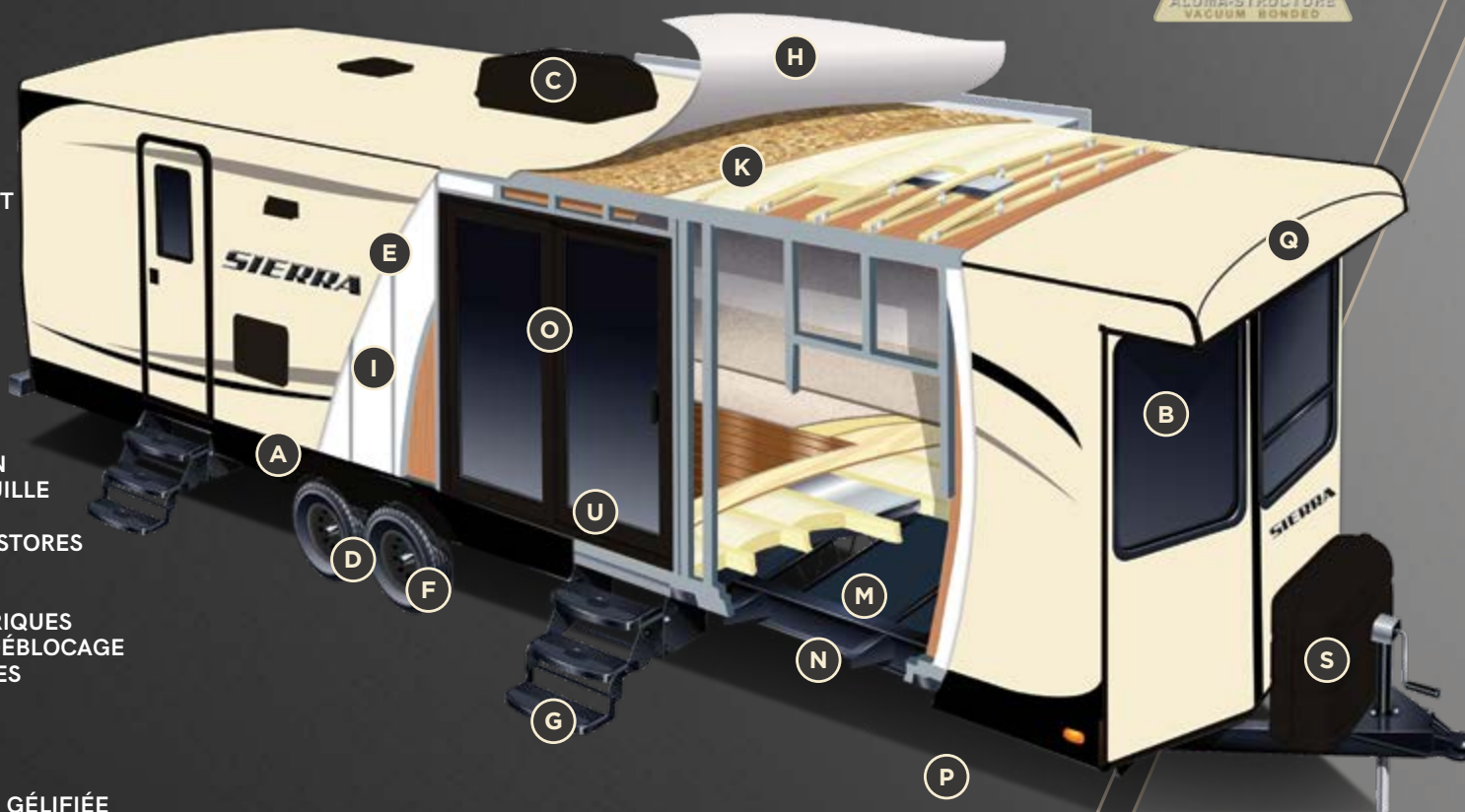
**O** PORTE-FENÊTRE DE 60" AVEC STORES VERTICAUX

**P** STABILISATEURS AVANT ÉLECTRIQUES AVEC GOUPILLES RAPIDES DE DÉBLOCAGE (STABILISATEURS HYDRAULIQUES DISPONIBLES)

**Q** TOIT ARRONDI FLUIDE

**R** EXTÉRIEUR EN FIBRE DE VERRE GÉLIFIÉE LUSTRÉE DE COULEUR AGENCÉE

**S** 2 RÉSERVOIRS DE PROPANE DE 30 LBS





## CARACTÉRISTIQUES EXTÉRIEURES

- Extérieure de fibre de verre gélifiée lustrée de couleur agencée.
- Valves de vidange fermées et chauffées
- Grandes fenêtres teintées, avec protection UV 80/20
- Freins Dexter auto-réglables
- Marchepied triple élevé de 9" Hickory Spring™ (sans danger pour les doigts)
- Auvent électrique Dometic™ 'One Touch' avec bras ajustables et bande DEL intégrée
- Pneus radiaux de 16" cotés E
- Doublures d'ailes de style automobile
- Lumière à l'attelage
- Lumière d'entrée avec interrupteur intérieur
- Deux réservoirs de propane de 30 lb à transfert automatique
- 2 haut-parleurs extérieurs
- Gouttières avec longues descentes (évite les tâches noires)
- Poignée d'assistance pliante
- Porte-fenêtre de 60"

## CARACTÉRISTIQUES INTÉRIEURES

- Hauteur intérieure de 94" et de 6'4" dans les rallonges
- Plafond arqué
- Tapis résidentiel résistant aux taches
- Linoléum rustique Beauflor® en imitation de planches de bois
- Fauteuils inclinables pivotants
- Choix de trois décors intérieurs agencés (Dusk, Vïno, Fawn)
- Guides de tiroirs pleine extension à roulements à billes

- Évier de cuisine encastré en inox
- Prêt pour laveuse-sécheuse (certains plans de plancher)
- Armoires faites à la main, à cadre vissé
- Comptoirs résidentiels
- Prêt pour A/C deux zones (salon et chambre)
- Luminaires DEL résidentiels encastrés partout
- Contour de douche coloré avec motif de tuile
- Pomme de douche ajustable améliorée avec tablette
- Panneaux accent dans les rallonges
- Éclairage accent au-dessus de la dinette
- Grande douche (certains modèles)
- Moulures couronnées aux armoires suspendues de cuisine
- Grandes fenêtres panoramiques partout
- Fenêtres latérales ventilées dans les rallonges
- Antenne de TV avec amplificateur
- Devants de tiroirs en bois franc avec côtés en bouleau
- Panneaux de portes d'armoires surélevés améliorés avec rails stylisés
- Fascia de rallonge de chambre à coucher
- Matelas de mousse mémoire de Serta®
- Réfrigérateur de 20 pi.cu. en acier inoxydable
- Ensemble cuisine en acier inoxydable
- TV 40" DEL/HD avec barre de audio supérieur
- Ventilateur de plafond
- Divan-lit à trois sections
- Tapis résidentiel
- Climatiseur monté au centre de l'unité pour un refroidissement uni-forme
- Douillette piquée
- Ensemble de décor maison
- Corbeille à déchets dans la cuisine

## APPAREILS/SYSTÈMES

- Climatiseur canalisé Dometic® de 15K
- Thermostat deux zones pour A/C dans la chambre et salon
- Fournaise canalisée au plancher de 35 000 BTU
- Cuisinière haute intensité à trois brûleurs et four Furrion
- Réfrigérateur de 20 pi.cu. en acier inoxydable
- Panneau moniteur intérieur pour les réservoirs de rétention
- Thermostat intérieur pour chauffage et A/C
- Rallonges hydrauliques à égalité au plancher (selon plan de plancher)
- Connexion pour câble et satellite avec fil RG-6 pour une meilleure qualité d'image
- Toilette en porcelaine à chasse au pied
- Système de filtration d'eau sur l'unité entière
- Chauffe-eau DSI de 10 gal
- Convertisseur de 65 AMP
- Système de filtre à eau
- Ventilateur Fantastic dans la salle de bain

## CONSTRUCTION

- Superstructure en aluminium collée sous vide, soudée et laminée
- Solives de plancher de 2" x 3" centrées aux 12"
- Plancher de contreplaqué emboîté de 5/8"
- Plateforme de 3/8" sur le toit (adéquate pour y marcher)
- Châssis cambré recouvert de peinture en poudre résistante à la rouille
- Dessous d'unité fermé et chauffé
- Chevrons de toit de 5"
- Construction R-10 des murs latéraux

# DE SÉRIE ET OPTIONS ET DÉCORS SIERRA DESTINATION

## OPTIONS POPULAIRES

- Comptoirs de cuisine en à surface solide
- Dinette sur pieds avec 4 chaises
- Laveuse et sécheuse (selon le plan de plancher)
- Divan au lieu de la couchette du bas (selon plan de plancher)
- Deuxième climatiseur - chambre
- Ventilateur Fantastic avec capot électrique et interrupteur mural
- Réservoir de rétention chauffés 12 volts
- Ensemble d'isolation R-38e
- Linoléum Beauflor® à motif de tuiles
- Aspirateur central
- Ventilateur de plafond dans la chambre
- Échelle de toit

## POUR VOTRE SÉCURITÉ

- Détecteur de fumée
- Extincteur
- Interrupteur de rupture d'attelage (branchement de batterie requis)
- Serrure à pêne dormant à l'entrée
- Détecteur de gaz propane (LP)
- Fenêtres sorties de secours

## ENSEMBLE POLAR TECH (OPTIONNEL)

- Fenêtres avec verre thermos
- Réservoirs chauffants
- Tous les planchers et toit isolés R-38
- Fournaise de 40 K BTU

## ENSEMBLE SIERRA SIGNATURE

- Tapis résidentiel résistant aux taches
- Matelas Denver
- Plafonds cathédrale arqués de 94"
- Auvent électrique Dometic® 'One-Touch' avec lumières DEL
- Ensemble d'électroménagers en acier inoxydable
- Climatiseur de 15K BTU
- Lit King de série
- Ventilateur de plafond dans le salon
- Ensemble décor
- Alimentation de 50 AMP
- Fibre de verre gélifiée lustrée aux couleurs agencées
- Chauffe-eau G/E de 10 gal avec DSI
- Robinetterie rétractable résidentielle à la cuisine
- Réfrigérateur de 20 pi.cu. en acier inoxydable
- Porte-fenêtre teintée
- TV 40" DEL/HD avec barre audio supérieur et lecteur DVD Sony
- Prêt pour laveuse-sécheuse (où disponible)
- Ventilateur Fantastic dans la salle de bain
- Divan-lit en trois sections
- Linoléum "rustique Beauflor®" en imitation de planches de bois

INTÉRIEUR  
DUSK

INTÉRIEUR  
VINO

INTÉRIEUR  
FAWN

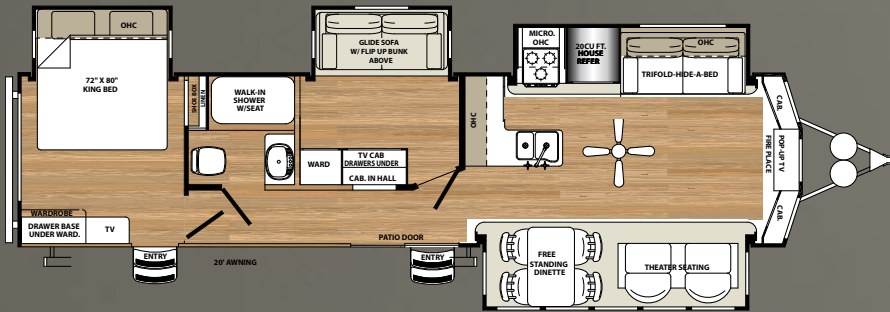
# SIERRA

## PLANS DE PLANCHER

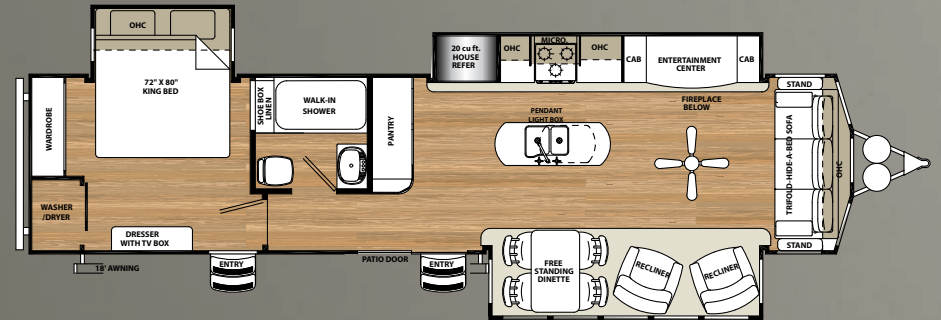
### CUISINE EXTÉRIURE

La cuisine extérieure de Sierra comprend l'eau chaude et froide et un réfrigérateur.

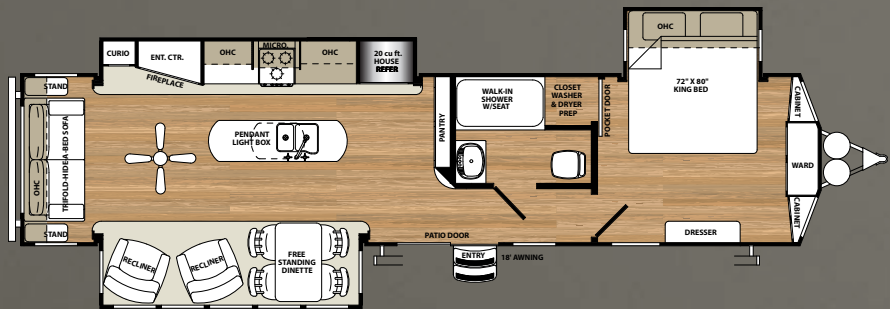
OPTIONNELLE SUR CES MODÈLES:  
402QB, 404QBWD



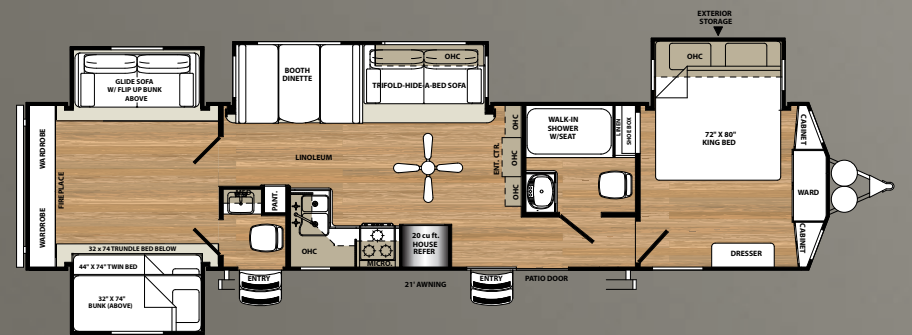
**385FKBH**



**401FLX**



**393RL**



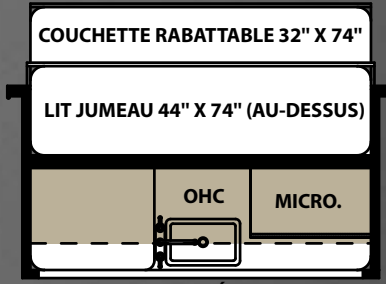
\*CUISINE EXTÉRIURE DISPONIBLE EN OPTION

**402QB**

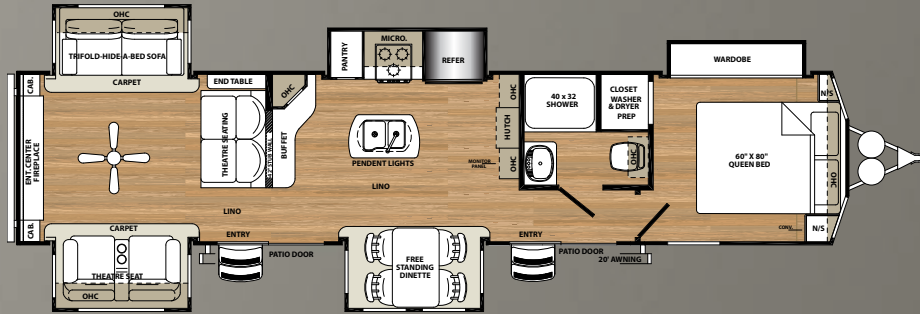
**\*CUISINE  
EXTÉRIEURE**



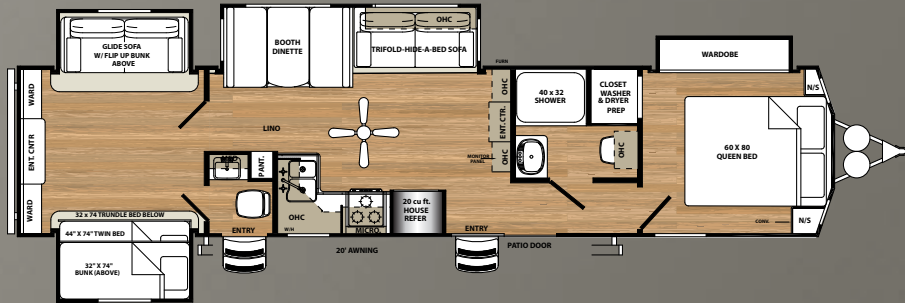
BBQ AVEC  
SUPPORT PIVOTANT  
MONTÉ SUR  
LE PARE-CHOCS



CUISINE EXTÉRIEURE  
(OPTION)



**403RD**



\*CUISINE EXTÉRIEURE DISPONIBLE EN OPTION

**404QBWD**



**SPÉCIFICATIONS**

MODÈLES	385FKBH	393RL	401FLX	402QB	403RD	404QBWD
ATTELAGE	1,615	1,379	1,841	1,180	1,268	1,335
PVV	11,049	10,726	10,771	11,289	11,009	10,967
PNBV	13,615	13,379	13,841	13,180	13,268	13,335
CHARGEMENT	2,566	2,653	3,011	1,891	2,259	2,368
LONGUEUR	40'2"	41'4"	40'7"	42'2"	42'3"	42'2"
HAUTEUR	12'7"	12'7"	12'7"	12'7"	12'7"	12'7"
AUVENT	20'	19'	17'	20'	20'	20'
GRISES	104	104	156	104	104	104
NOIRES	52	52	52	104	52	104
FRAÎCHE	60	60	60	60	60	60

S'il vous plaît voir la couverture arrière pour plus d'informations concernant les poids

## ASSISTANCE ROUTIÈRE D'URGENCE 24/7

Pour une expérience sans souci, Forest River inclut une année d'assistance routière et technique pour VR avec tout achat de VR. Que vous soyez un nouvel adepte du style de vie en VR ou un enthousiaste aguerri, les propriétaires d'unité Forest River ont un accès 24/7 à une couverture partout aux États-Unis et au Canada au service d'assistance routière d'urgence, technique et opérationnelle. Le service rapide et fiable de Coach-Net est au bout du fil.

**Coach-Net®**  
Assistance routière et technique pour VR

**ADHÉSION GRATUITE**

Au groupe de propriétaires de Forest River

[www.forestriverfrog.com](http://www.forestriverfrog.com)



### CENTRE DE VÉRIFICATION AVANT LIVRAISON

Voici 20 000 pieds carrés qui vous offrent une assurance de qualité. La base essentielle d'un produit de haute qualité. Cette installation de pointe fait ses commentaires de façon quotidienne et immédiate à la production afin de s'assurer de la qualité de construction de chaque unité produite.

SATISFACTION DES CLIENTS



[www.ForestRiverBuyLocal.com](http://www.ForestRiverBuyLocal.com)

PNBV (POIDS NOMINAL BRUT DU VÉHICULE) : LE POIDS MAXIMAL PERMET DE L'UNITÉ À PLEINE CHARGE. IL INCLUT TOUS LES POIDS, PLUS TOUS LES FLUIDES, CARGAISONS, ÉQUIPEMENTS ET ACCESSOIRES OPTIONNELS. POUR DES RAISONS DE SÉCURITÉ ET DE PERFORMANCE DU PRODUIT, NE PAS DÉPASSER LE PNBV.

PNBE (POIDS NOMINAL BRUT SUR L'ESSIEU) : LE POIDS MAXIMUM PERMIS, INCLUANT CARGO, FLUIDES, ÉQUIPEMENTS ET ACCESSOIRES OPTIONNELS QUI PEUVENT ÊTRE PRIS EN CHARGE EN TOUTE SÉCURITÉ SUR TOUS LES ESSIEUX.

PVV (POIDS DE BASE À LA LIVRAISON)\*\* - LE POIDS DE L'APPAREIL TEL QUE FABRIQUÉ À L'USINE. IL COMPREND TOUT LE POIDS DE L'UNITÉ SUR LES ESSIEUX, LE TIMON OU L'ATTELAGE AINSI QUE LE GAZ PROPANE. LE PBL NE COMPREND PAS LE CARGO, L'EAU POTABLE, L'ÉQUIPEMENT OPTIONNEL SUPPLÉMENTAIRE OU LES ACCESSOIRES INSTALLÉS PAR LE CONCESSIONNAIRE.

\* ESTIMATION MOYENNE BASÉE SUR LA CONSTRUCTION DE BASE DES ÉQUIPEMENTS OPTIONNELS.

CC (CAPACITÉ DE CHARGEMENT)\*\* - LA QUANTITÉ DE POIDS DISPONIBLE POUR L'EAU POTABLE, CARGAISON, ÉQUIPEMENTS ET ACCESSOIRES OPTIONNELS SUPPLÉMENTAIRES. CC EST ÉGAL AU PNBV MOINS LE PBL. LE POIDS CC DISPONIBLE DEVRAIT ACCUEILLIR L'EAU POTABLE (8,3 LIVRES PAR GALLON). AVANT DE REMPLIR LE RÉSERVOIR D'EAU DOUCE, VIDER LES RÉSERVOIRS NOIRS ET GRIS AFIN D'AUGMENTER LA CAPACITÉ DE CHARGEMENT.

\*\*ESTIMATION MOYENNE BASÉE SUR LA CONSTRUCTION DE BASE DES ÉQUIPEMENTS OPTIONNELS.

CHAQUE VR DE FOREST RIVER EST PESÉ À L'USINE AVANT L'EXPÉDITION. UNE ÉTIQUETTE D'IDENTIFICATION DU POIDS RÉEL DU VÉHICULE SANS CHARGE AINSI QUE LA CAPACITÉ DE CHARGE EST APPLIQUÉE SUR CHAQUE VR DE FOREST RIVER AVANT DE QUITTER NOS INSTALLATIONS.

LA CAPACITÉ DE CHARGE DE VOTRE UNITÉ EST DÉSIGNÉE PAR LE POIDS, ET NON EN VOLUME, DE SORTE QUE VOUS NE POUVEZ PAS NÉCESSAIREMENT UTILISER TOUT L'ESPACE DISPONIBLE LORS DU CHARGEMENT DE VOTRE UNITÉ.

PRENDRE NOTE QUE CES BROCHURES ONT ÉTÉ TRADUITES EN FRANÇAIS. TOUJOURS SE REPORTER À LA BROCHURE EN ANGLAIS DU MANUFACTURIER. L'INFORMATION CONTENUE DANS CETTE BROCHURE EST CELLE CONNUE AU MOMENT DE LA PUBLICATION. TOUTEFOIS, PENDANT L'ANNÉE, IL PEUT ÊTRE NÉCESSAIRE DE FAIRE DES RÉVISIONS ET FOREST RIVER SE RÉSERVE LE DROIT DE FAIRE TOUT CHANGEMENT, SANS PRÉAVIS, AUX PRIX, COULEURS, MATÉRIAUX, ÉQUIPEMENTS ET SPÉCIFICATIONS, AINSI QUE L'AJOUT DE NOUVEAUX MODÈLES ET L'ABANDON DE MODÈLES MONTRÉS DANS CETTE BROCHURE. AINSI, VÉUILLEZ CONSULTER VOTRE CONCESSIONNAIRE FOREST RIVER ET CONFIRMEZ L'EXISTENCE DE TOUT MATÉRIAU, DESIGN OU SPÉCIFICATION IMPORTANTS À VOTRE DÉCISION D'ACHAT. TRADUIT PAR CLAUDE M DECHENE CLAUDEMIVILLE@VIDEOTRON.CA



# SIERRA

VOTRE CONCESSIONNAIRE SIERRA LOCAL



#### EN SAVOIR PLUS

Balayez ce code à barres avec un lecteur "QR" sur votre téléphone intelligent pour en savoir plus à propos de Forest River.



Une compagnie de Berkshire Hathaway

Forest River, Inc.  
2012 Century Dr.  
Goshen, IN 46528  
(574) 389-4600  
[www.forestriverinc.com/Sierra](http://www.forestriverinc.com/Sierra)  
[www.forestriveraccessories.com](http://www.forestriveraccessories.com)



© 2018- SIERRA une division de Forest River Inc.  
Une compagnie de Berkshire Hathaway