

SIERRA HT

CARAVANES À SELLETTE LÉGÈRES



SIERRA HT



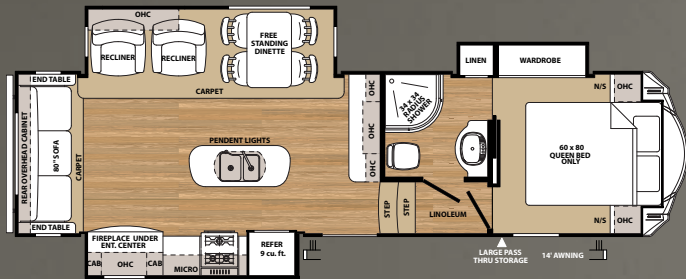
LA SPLENDEUR D'UN FEU DE CAMP EN MONTAGNE EST ENCORE PLUS
EXTRAORDINAIRE QUE CE QUE VOUS POUVIEZ PENSER...
VOUS POUVEZ DÉCIDER DE LA LONGEUR DE VOTRE JOURNÉE, ET
CONTRÔLER LE LEVER ET COUCHER DE SOLEIL, AINSI QUE SA
BRILLANCE.

— JOHN MUIR









DIVERTISSANTE.

Le plan de plancher de la caravane à sellette Sierra 3250IK a optimisé chaque pouce carré afin de vous procurer une unité luxueuse, mais légère.

Ce modèle comprend un très grand îlot de cuisine avec un comptoir à surface solide et une robinetterie tendance procurant un espace idéal pour préparer les repas. Cette unité vient avec une TV 40'' à écran plat amovible de série qui est située directement en face des fauteuils berçants ou des fauteuils massagers cinéma-maison optionnels.

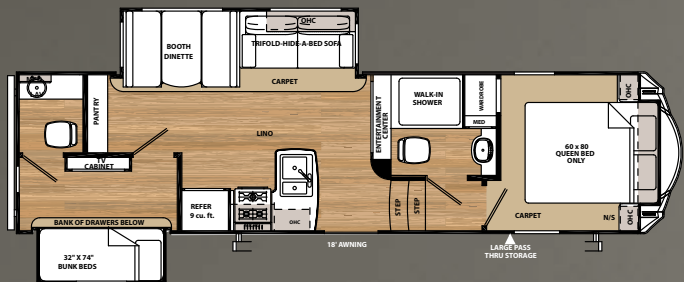
3250IK

INTÉRIEUR FAWN



INNOVANT.

Sierra a construit une unité légère sans sacrifier de l'espace dans ce plan de plancher 3350BH. Cette unité comprend deux lits superposés et deux salles de bain, dont la principale avec douche. La chambre principale comprend un lit "Queen" central avec un très grand garde-robe pour tous vos besoins de rangement. Cette unité inclut en équipement de série une TV 40" à écran plat et un four à micro-ondes de 30" de style résidentiel.



3350BH

INTÉRIEUR VINO





CONSTRUCTION SIERRA HT

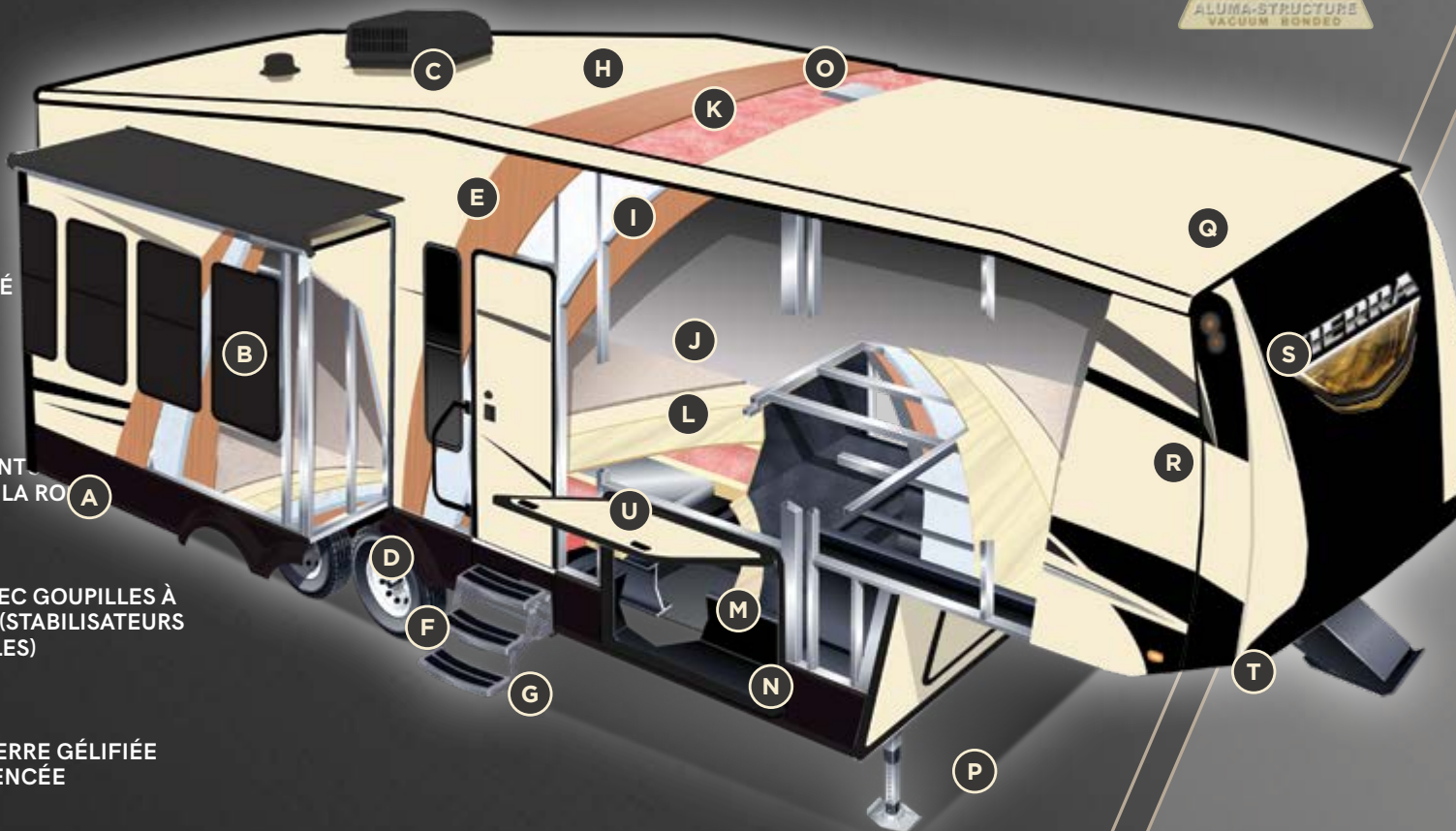
LA SUPERSTRUCTURE SIERRA

SIERRA a une superstructure en aluminium soudée qui est perçue comme la meilleure de l'industrie. La photo en dessous vous montre le plus gros calibre des tubes d'aluminium utilisé par SIERRA à comparer au calibre d'aluminium léger de la compétition.



- A** JUPE D'UNITÉ EN ALUMINIUM LAMINÉ
- B** FENÊTRES DE VERRE DE SÉCURITÉ TEINTÉ (80%)
- C** CLIMATISEUR CANALISÉ DE 15K BTU DEUX ZONES
- D** ESSIEUX DEXTER AVEC FREINS AUTO-AJUSTABLES
- E** MURS LATÉRAUX LAMINÉS ET COLLÉS SOUS VIDE
- F** PNEUS RADIAUX COTÉS D
- G** MARCHEPIED ARRondi TOIS MARCHES
- H** TOIT EN CAOUTCHOUC SANS JOINT DE COULEUR AGENCÉE (GARANTI 12 ANS)

- I** ISOLATION EN BLOCS DE MOUSSE 2"
- J** TAPIS RÉSISTANT AUX TACHES AVEC SOUS-TAPIS
- K** PLATELAGE DE 3/8" SUR LE TOIT (POSSIBLE D'Y MARCHER)
- L** PLANCHER DE CONTREPLAQUÉ EMBOITÉ DE 5/8"
- M** DESSOUS D'UNITÉ FERMÉ ET CHAUFFÉ
- N** CHÂSSIS DE POUTRELLES EN I RECOUVERTES DE PEINT EN POUVRE RÉSISTANTE À LA RO
- O** A/C CANALISÉ
- P** STABILISATEURS AVANT AVEC GOUPILLES À DÉCLENCHEMENT RAPIDE (STABILISATEURS HYDRAULIQUES DISPONIBLES)
- Q** TOIT ARRondi FLUIDE
- R** EXTÉRIEUR EN FIBRE DE VERRE GÉLIFIÉE LUSTRÉE DE COULEUR AGENCÉE
- S** CAP AVANT EN FIBRE DE VERRE DE COULEUR DEUX TONS (DE SÉRIE)
- T** CAP AVANT AMÉLIORÉ POUR UN RAYON DE BRAQUAGE PLUS SERRÉ
- U** PORTES DE COFFRE À LOQUET ISOLÉES



DE SÉRIE, OPTIONS ET DÉCORS SIERRA HT

CARACTÉRISTIQUES EXTÉRIEURES

- Fibre de verre extérieure colorée de couleur assortie
- Cap avant aérodynamique en fibre de verre de couleur deux tons avec amélioration pour un rayon de braquage plus serré
- Valves de vidange fermées et chauffées
- Grandes fenêtres teintées, avec protection UV 80/20
- Marchepied triple élevé
- Auvent électrique Dometic™ 'One Touch' avec bras ajustables et bande DEL
- Stabilisateurs avant électriques avec goupilles à ressorts
- Pneus radiaux de 15" cotés D
- Doublures d'ailes de style automobile
- Lumière au timon
- Réfrigérateur extérieur (selon plan de plancher)
- Lumière d'entrée avec interrupteur intérieur
- Deux réservoirs de propane de 30 lb à transfert automatique
- 2 haut-parleurs extérieurs
- Gouttières avec longues descentes (évite les taches noires)
- Portes de coffres renforcées, isolées et à loquets à ressorts
- Poignée d'assistance extérieure pliante
- Coffre de rangement pleine largeur sans obstruction
- Jantes supérieures en aluminium
- Essieux 4,400 livres
- Charnières à friction sur la porte d'entrée

CARACTÉRISTIQUES INTÉRIEURES

- Appareils en acier inoxydable
- Linoléum Beauflor® Rustic en imitation de planches de bois
- Dossieret décoratif
- Choix de trois décors intérieurs coordonnés (Dusk, Vino, Fawn)
- Guides de tiroirs pleine extension à roulements à billes avec fermeture automatique
- Évier de cuisine encastré en inox
- Armoires faites à la main Maple Boone, à cadre vissé

- Lumières DEL partout
- Comptoirs à surface solide
- Luminaires résidentiels encastrés
- Panneaux accent dans les rallonges
- Éclairage accent au-dessus de la dinette
- Grande douche avec siège (3350BH seulement)
- Moulures couronnées avec accent Mocha aux armoires suspendues de cuisine
- Grandes fenêtres panoramiques partout
- Fenêtres latérales ventilées dans les rallonges
- Antenne de TV avec amplificateur
- Devants de tiroirs en bois franc avec côtés en bouleau
- Panneaux de portes d'armoires surélevés améliorés avec rails stylisés
- Fascia de rallonge de chambre à coucher
- Matelas Denver à plateau-coussin
- Matelas pour couchettes Teddy Bear®
- TV à écran plat de 40" (32" de série dans 3275DBOK)
- Barre de son audio supérieure et lecteur DVD
- Habillages de fenêtres stylisés et agencés au décor
- Réfrigérateur en inox de 9 pi3.
- Ventilateur de plafond
- Divan-lit à trois sections
- Tapis résidentiel résistant aux taches
- Climatiseur monté au centre de l'unité pour un refroidissement uniforme
- Douille piquée

APPAREILS/SYSTÈMES

- Climatiseur canalisé Dometic® Quiet Cool à deux zones de 15K à refroidissement rapide (pré-filé pour 2e A/C)
- Réfrigérateur de 9 pi3.
- Thermostat deux zones pour A/C de salon et chambre à coucher
- Fournaise canalisée au plancher de 35 000 BTU
- Micro-ondes en inox
- Cuisinière haute intensité à trois brûleurs et four de 22"
- Panneau moniteur intérieur pour les réservoirs de rétention
- Connexion pour câble et satellite avec fil RG-6 pour une meilleure qualité d'image

- Toilette en porcelaine à chasse au pied
- Chauffe-eau DSI 6 gallons
- Convertisseur de 65 amp
- Ventilateur EZ Breeze® dans la salle de bain

CONSTRUCTION

- Superstructure en aluminium collée sous vide, soudée et laminée
- Plateforme de 3/8" sur le toit (adéquate pour y marcher)
- Châssis cambré recouvert de peinture en poudre résistante à la rouille
- Dessous d'unité fermé et chauffé
- Chevrons de toit de 5"
- Construction des murs latéraux R-10E
- Murs latéraux laminés
- Murs des rallonges laminés
- Plancher laminé

OPTIONS POPULAIRES

- Dinette autoportante au lieu d'une banquette
- Fauteuils cinéma-maison au lieu de fauteuils inclinables
- Fauteuils inclinables au lieu de fauteuils cinéma-maison
- Deuxième A/C dans la chambre (canalisé)
- Ventilateur Fantastic (où disponible)
- Réservoirs de rétentions chauffants
- Isolation R-38 toit & plancher Beauflor® à motif de tuile
- Stabilisateurs électriques - 1 paire
- Boîte de timon Roto Flex
- Balayeuse centrale
- Auvent sur les rallonges (toutes les rallonges)
- Ensemble de pneus de secours (15")
- Échelle
- Chauffe-eau DSI 10 gallons
- Système de mise à niveau électrique en 4 points

POUR VOTRE SÉCURITÉ

- Détecteur de fumée
- Extincteur
- Interrupteur de rupture d'attelage (branchement de batterie requis)
- Serrure à pêne dormant à l'entrée
- Détecteur de gaz propane et de monoxyde de carbone
- Fenêtres sorties de secours

ENSEMBLE POLAR TECH (OPTIONNEL)

- Fenêtres avec vitre thermos
- Réservoirs chauffants
- Tous les planchers et toit isolé R-38e
- Fournaise de 40 K BTU
- Isolation de fibre de verre double au toit et plancher

ENSEMBLE SIERRA SIGNATURE

- Réfrigérateur de 9 pi.cu. en acier inoxydable
- Ensemble d'appareils en acier inoxydable
- Matelas Denver à plateau-coussin
- Four micro-ondes en inox et à convection de 30"
- Dossieret de cuisine
- Tiroir avec fermeture automatique de style résidentiel
- Station de raccordement
- Fibre de verre extérieure colorée de couleur assortie
- TV à écran plat de 40" (la plupart des modèles)
- Barre audio supérieure avec lecteur DVD
- Ventilateur EZ Breeze® dans la salle de bain (s)
- Divan-lit à trois sections
- Auvent électrique Dometic 'One-Touch' avec lumières DEL

INTÉRIEUR
DUSK

INTÉRIEUR
VINO

INTÉRIEUR
FAWN

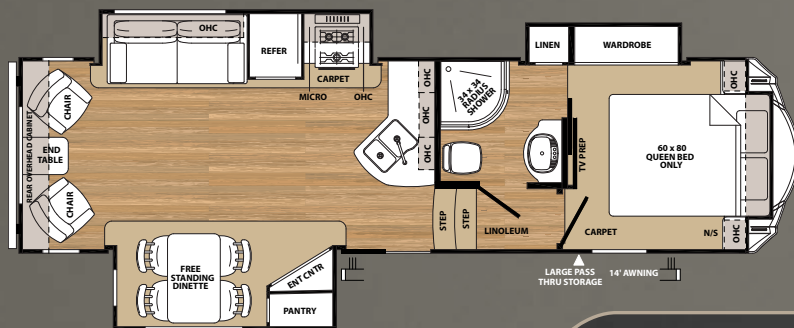
SIERRA

HT

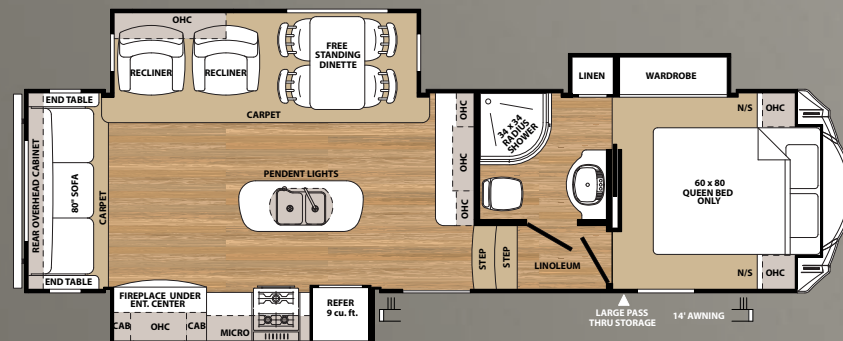
PLANS DE PLANCHER

CUISINE EXTÉRIEURE

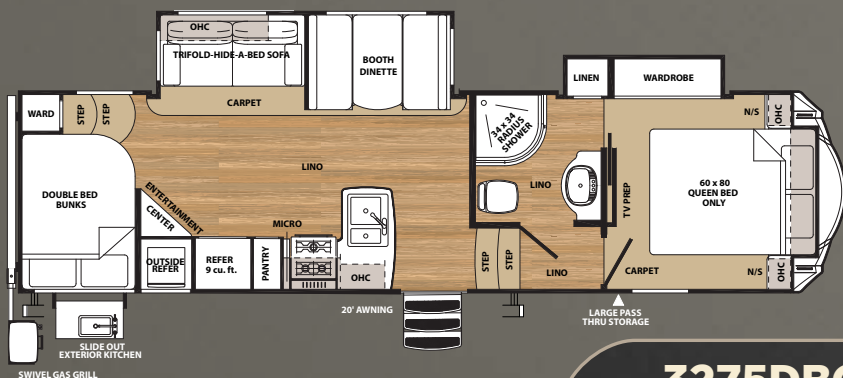
La cuisine extérieure de notre Sierra 3275DBOK comprend : BBQ au gaz monté au pare-chocs, évier avec eau chaude et froide et un comptoir extérieur durable.



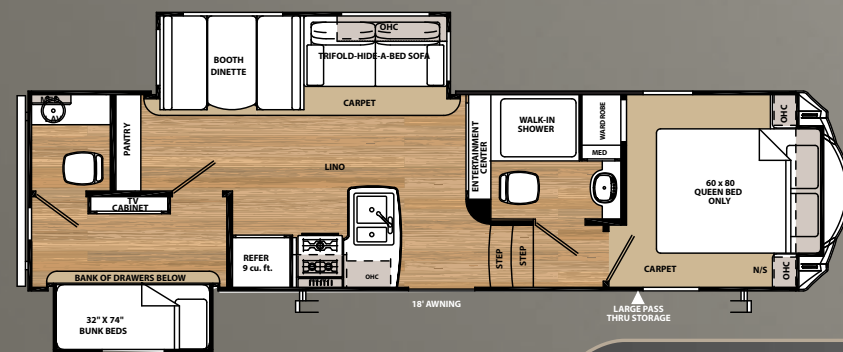
2850RL



3250IK



3275DBOK



3350BH



SPÉCIFICATIONS

MODÈLE	2850RL	3250IK	3275DBOK	3350BH
ATTELAGE	1,465	1,502	1,271	1,630
PVV	7,868	8,354	8,155	8,382
PNBV	10,000	10,000	10,000	10,000
CARGO	2,132	1,646	1,845	1,618
LONGUEUR	31'5"	32'1"	32'4"	41'8"
HAUTEUR	12'10"	12'10"	12'10"	12'10"
AUVENT	14'	14'	14'	14'
GRISES	60	60	60	60
NOIRES	30	30	30	60
FRAÎCHE	43	43	43	43

S'il vous plaît voir la couverture arrière pour plus d'informations concernant les poids.

ASSISTANCE ROUTIÈRE D'URGENCE 24/7

Pour une expérience sans souci, Forest River inclut une année d'assistance routière et technique pour VR avec tout achat de VR. Que vous soyez un nouvel adepte du style de vie en VR ou un enthousiaste aguerri, les propriétaires d'unité Forest River ont un accès 24/7 à une couverture partout aux États-Unis et au Canada au service d'assistance routière d'urgence, technique et opérationnelle. Le service rapide et fiable de Coach-Net est au bout du fil.

Coach-Net®
Assistance routière et technique pour VR

ADHÉSION GRATUITE

Au groupe de propriétaires de Forest River

www.forestriverfrog.com



CENTRE DE VÉRIFICATION AVANT LIVRAISON

Voici 20 000 pieds carrés qui vous offrent une assurance de qualité. La base essentielle d'un produit de haute qualité. Cette installation de pointe fait ses commentaires de façon quotidienne et immédiate à la production afin de s'assurer de la qualité de construction de chaque unité produite.

SATISFACTION DES CLIENTS



www.ForestRiverBuyLocal.com

PNBV (POIDS NOMINAL BRUT DU VÉHICULE) : LE POIDS MAXIMAL PERMET DE L'UNITÉ À PLEINE CHARGE. IL INCLUT TOUS LES POIDS, PLUS TOUS LES FLUIDES, CARGAISONS, ÉQUIPEMENTS ET ACCESSOIRES OPTIONNELS. POUR DES RAISONS DE SÉCURITÉ ET DE PERFORMANCE DU PRODUIT, NE PAS DÉPASSER LE PNBV.

PNBE (POIDS NOMINAL BRUT SUR L'ESSIEU) : LE POIDS MAXIMUM PERMIS, INCLUANT CARGO, FLUIDES, ÉQUIPEMENTS ET ACCESSOIRES OPTIONNELS QUI PEUVENT ÊTRE PRIS EN CHARGE EN TOUTE SÉCURITÉ SUR TOUS LES ESSIEUX.

PVV (POIDS DE BASE À LA LIVRAISON)* - LE POIDS DE L'APPAREIL TEL QUE FABRIQUÉ À L'USINE. IL COMPREND TOUT LE POIDS DE L'UNITÉ SUR LES ESSIEUX, LE TIMON OU L'ATTELAGE AINSI QUE LE GAZ PROPANE. LE PBL NE COMPREND PAS LE CARGO, L'EAU POTABLE, L'ÉQUIPEMENT OPTIONNEL SUPPLÉMENTAIRE OU LES ACCESSOIRES INSTALLÉS PAR LE CONCESSIONNAIRE.

* ESTIMATION MOYENNE BASÉE SUR LA CONSTRUCTION DE BASE DES ÉQUIPEMENTS OPTIONNELS.

CC (CAPACITÉ DE CHARGEMENT) -** LA QUANTITÉ DE POIDS DISPONIBLE POUR L'EAU POTABLE, CARGAISON, ÉQUIPEMENTS ET ACCESSOIRES OPTIONNELS SUPPLÉMENTAIRES. CC EST ÉGAL AU PNBV MOINS LE PBL. LE POIDS CC DISPONIBLE DEVRAIT ACCUEILLIR L'EAU POTABLE (8,3 LIVRES PAR GALLON). AVANT DE REMPLIR LE RÉSERVOIR D'EAU DOUCE, VIDER LES RÉSERVOIRS NOIRS ET GRIS AFIN D'AUGMENTER LA CAPACITÉ DE CHARGEMENT.

** ESTIMATION MOYENNE BASÉE SUR LA CONSTRUCTION DE BASE DES ÉQUIPEMENTS OPTIONNELS.

CHAQUE VR DE FOREST RIVER EST PESÉ À L'USINE AVANT L'EXPÉDITION. UNE ÉTIQUETTE D'IDENTIFICATION DU POIDS RÉEL DU VÉHICULE SANS CHARGE AINSI QUE LA CAPACITÉ DE CHARGE EST APPLIQUÉE SUR CHAQUE VR DE FOREST RIVER AVANT DE QUITTER NOS INSTALLATIONS.

LA CAPACITÉ DE CHARGE DE VOTRE UNITÉ EST DÉSIGNÉE PAR LE POIDS, ET NON EN VOLUME, DE SORTE QUE VOUS NE POUVEZ PAS NÉCESSAIREMENT UTILISER TOUT L'ESPACE DISPONIBLE LORS DU CHARGEMENT DE VOTRE UNITÉ.

PRENDRE NOTE QUE CES BROCHURES ONT ÉTÉ TRADUITES EN FRANÇAIS. TOUJOURS SE REPORTER À LA BROCHURE EN ANGLAIS DU MANUFACTURIER. L'INFORMATION CONTENUE DANS CETTE BROCHURE EST CELLE CONNUE AU MOMENT DE LA PUBLICATION. TOUTEFOIS, PENDANT L'ANNÉE, IL PEUT ÊTRE NÉCESSAIRE DE FAIRE DES RÉVISIONS ET FOREST RIVER SE RÉSERVE LE DROIT DE FAIRE TOUT CHANGEMENT, SANS PRÉAVIS, AUX PRIX, COULEURS, MATÉRIAUX, ÉQUIPEMENTS ET SPÉCIFICATIONS, AINSI QUE L'AJOUT DE NOUVEAUX MODÈLES ET L'ABANDON DE MODÈLES MONTRÉS DANS CETTE BROCHURE. AINSI, VEUILLEZ CONSULTER VOTRE CONCESSIONNAIRE FOREST RIVER ET CONFIRMEZ L'EXISTENCE DE TOUT MATÉRIAU, DESIGN OU SPÉCIFICATION IMPORTANTS À VOTRE DÉCISION D'ACHAT. TRADUIT PAR CLAUDE M DECHENE CLAUDEMIVILLE@VIDEOTRON.CA



**SIERRA
HT**

VOTRE CONCESSIONNAIRE SIERRA LOCAL



EN SAVOIR PLUS

Balayez ce code à barres avec un lecteur "QR" sur votre téléphone intelligent pour en savoir plus à propos de Forest River.



Une compagnie de Berkshire Hathaway

Forest River, Inc.
2012 Century Dr.
Goshen, IN 46528
(574) 389-4600
www.forestriverinc.com/Sierra
www.forestriveraccessories.com



© 2018- SIERRA une division de Forest River Inc.
Une compagnie de Berkshire Hathaway