



GEORGETOWN **GT5**

PAR FOREST RIVER

PNBV (poids nominal brut du véhicule) le poids maximal permis de l'unité, incluant tous les poids, plus tous les fluides, occupants, cargaison, équipements et accessoires optionnels. Pour des raisons de sécurité et de performance du produit, ne pas dépasser le PNBV.

PNBC (poids nominal brut combiné) le poids total maximal de l'unité chargée, plus le véhicule remorqueur. Ceci inclut le poids de l'unité et du véhicule remorqueur. Le PNBC réel de ce véhicule peut être limité par la somme du PNBV et la capacité maximale du récepteur d'attelage; voir l'étiquette d'évaluation de l'attelage pour plus de détails.

PNBE (poids nominal brut sur l'essieu) le poids maximum permis, incluant cargo, fluides, équipements et accessoires optionnels qui peuvent être pris en charge en toute sécurité sur chaque essieu.

PBL (poids de base à la livraison)* le poids de l'unité telle que fabriquée à l'usine. Il comprend tout le poids de l'unité sur les essieux, incluant réservoir de gaz plein, tous les liquides et gaz propane.. Le PBL ne comprend pas la cargaison, l'eau potable, l'équipement optionnel supplémentaire ou les accessoires installés par le concessionnaire.

* Estimation de la moyenne est basée sur la construction normale des équipements en options.

CC (Capacité de chargement)** la quantité de poids disponible pour l'eau potable, cargaison, passagers, équipements et accessoires optionnels supplémentaires. CC est égal au PNBV moins le PBL. Le poids CC disponible devrait accueillir l'eau potable (8,3 livres par gallon). Avant de remplir le réservoir d'eau douce, vider les réservoirs noirs et gris afin d'augmenter la capacité de chargement.

** Estimation de la moyenne est basée sur la construction normale des équipements en options.

Chaque VR de Forest River est pesé à l'usine avant l'expédition. Une étiquette d'identification du poids réel du véhicule sans charge ainsi que la capacité de charge est inscrite sur chaque VR de Forest River avant de quitter nos installations.

La capacité de charge de votre unité est désignée par le poids, et non en volume, de sorte que vous ne pouvez pas nécessairement utiliser tout l'espace disponible lors du chargement de votre unité.

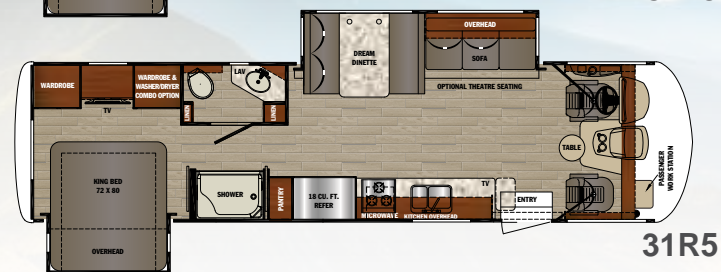
La capacité de remorquage réelle dépend de votre chargement et des circonstances particulières de remorquage, qui comprennent le PNBV, PNBE et le PNBC ainsi que des freins de remorque adéquats. S'il vous plaît, se référer au manuel d'utilisation de votre véhicule pour obtenir de plus amples informations sur le remorquage.

DIMENSIONS ET CAPACITÉS

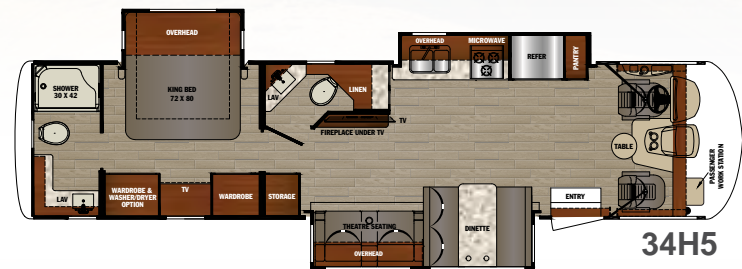
	31L5	31R5	34H5	36B5
Châssis	Ford F53	Ford F53	Ford F53	Ford F53
Moteur	V-10	V-10	V-10	V-10
Puissance	320 HP	320 HP	320 HP	320 HP
Couple (pied-livres)	460	460	460	460
Empattement	208"	208"	242"	242"
Réservoir essence (gal)	80	80	80	80
PNBV (pied-livres)	20,500	20,500	22,000	22,000
PNBC (pied-livres)	26,000	26,000	26,000	26,000
PNBE avant (livres)	7,500	7,500	8,000	8,000
PNBE arrière (livres)	13,500	13,500	15,000	15,000
Rangement extérieur (pied-cube)	136	136	157	161
Réservoir propane (gal)	24.5	24.5	24.5	24.5
Eau fraîche (gal)	82	82	82	82
Chauffe-eau (gal)	6	6	6	6 + 6 = 12
Eaux grises (gal)	42	42	52	42 + 42 = 84
Eaux noires (gal)	42	42	52	42 + 42 = 84
Longueur	34' 11"	34' 11"	37' 11"	37' 11"
Largeur extérieure	99.5"	99.5"	99.5"	99.5"
Hauteur extérieure	12' 3 1/2"	12' 3 1/2"	12' 5 1/2"	12' 5 1/2"
Largeur intérieure	95.5"	95.5"	95.5"	95.5"
Hauteur intérieure	82"	82"	82"	82"
Longueur de l'auvent	19'	19'	17' & 12'	12' 6"
Fournaise (BTU)	35K	35K	35K	35K/20K
Ceintures de sécurité	6	6	6	8



31L5



31R5



34H5



36B5

OPTIONS PEINTURES COMPLÈTES SÉRIE 5



MERLOT



SOLSTICE



SEMINOLE



MIDNITE

DE SÉRIE & OPTIONS SÉRIE 5

DE SÉRIE

ENSEMBLE CHROME

Contour des phares avant en chrome
 Contour des phares antibrouillard en chrome
 Mirroirs et logos en chrome
 Toit en fibre de verre sans joint
 Évier de cuisine encastré en inox
 Robinet en inox avec pulvérisateur
 Pare-brise de style automobile
 Cap avant en fibre de verre avec logo illuminé et accent de lumière DEL et pare-brise de style automobile
 Portes de coffre avec charnière de côté
 Auvent électrique encastré avec bande de lumière DEL
 Lavabo de salle de bain en inox
 Prêt pour recevoir laveuse/sécheuse
 Dinette de rêve
 Très grande dinette (31L5, 31R5)
 Très grand compartiment de rangement arrière 'Super Storage'
 Porte d'entrée de 30"
 Douche extérieure
 Construction de plancher au niveau partout
 Boîtes de rangement de couleur gris et roto-moulées avec drains
 Onduleur de 2000 watts
 Échelle arrière
 Centre de divertissement Pioneer sur le tableau de bord avec AM/FM/DVD/ Bluetooth/ USB
 Marchepied avec bande de caoutchouc
 Tableau de bord en ABS avec porte-gobelet, prise électrique de 110 volts/USB
 Couvert du moteur à profil bas avec porte-gobelet
 Ceinture de sécurité à 3 points d'ancrage
 Siège conducteur électrique
 Divan-lit avec repose-pieds (31R5, 36B5)
 Fauteuil cinéma maison électrique (31L5, 34H5)
 Stores MCD partout
 TV principale DEL 40"
 Tiroirs pleine extension à glissières à roulements à billes
 Ensemble Arctic avec réservoirs fermés et chauffés
 Porte coulissante et escamotable dans la chambre
 TV 32" DEL escamotable dans la chambre
 Attache de 5000 livres avec prise à 7 voies
 Deux batteries sur l'unité
 Disjoncteur de batterie
 Système de mise au niveau hydraulique à 4 positions
 Ensemble de caméras de côté et recul en couleurs
 Caméra de recul avec moniteur et audio
 Système de rinçage pour les eaux noires
 Lumières DEL pour carte, lit et accents
 (2) A/C de toit canalisé à haut rendement "Quiet Air Command"™ avec construction Chill et (1)thermopompe
 Antenne TV numérique King Jack™ avec signal numérique monté et intégré
 Chauffe-eau gaz/électrique DSI de 6 gallons (x2 36B5)
 Génératrice Onan 5.5 KW
 Murs latéraux avec construction collée sous vide avec enduit géllifié et graphique et peintures partielles
 Structure de la cabine avant en acier
 Marchepied à trois marches électrique
 Poignée d'assistance d'entrée en caoutchouc (extérieure)
 Poignée d'assistance d'entrée en inox (intérieure)
 Pare-soleil avant électrique
 Stores manuels sur les côtés dans la cabine
 Station de travail sur le côté du passager

Technologie sans fil avec écran tactile MyRV™
 Tapis en caoutchouc de protection (côté chauffeur)
 Couvre plancher en vinyle Shaw
 Réfrigérateur Norcold gaz/électrique de 18 pi.cu.
 Table de cuisson à 3 brûleurs avec four et couvert en verre
 Comptoir à surface solide
 Extension de comptoir rabattable
 Interrupteur de démarrage d'urgence
 Connexion rapide au propane extérieur
 Lit King (72" x 80")
 Douche monobloc en fibre de verre

OPTIONS POPULAIRES

Lit manuelle en haut à l'avant
 Lit P2K électrique en haut à l'avant
 Four à micro-ondes à convection avec four
 Fenêtres à double panneau
 TV montée à l'avant (n/d avec lit en haut à l'avant)
 Coffre extérieur avec plateau
 Ensemble laveuse/sécheuse
 Génératrice Onan 7.0 KW
 Peintures complètes
 Fauteuils cinéma maison électrique (31R5, 36B5)
 (de série sur 31L5 ET 34H5)

OPTIONS EXTÉRIEURES

Ensemble de peinture partielle Acier
 Ensemble de peinture partielle Noir

OPTIONS PEINTURES COMPLÈTES

Merlot
 Solstice
 Seminole
 Midnite

ARMOIRES

Landis Ash
 Panneaux de portes d'armoires surélevés en bois franc avec charnières cachées

OPTIONS DE DÉCORS INTÉRIEURS

Café
 Sand Castle
 Granite

SATISFACTION DES CLIENTS



www.ForestRiverBuyLocal.com

ADHÉSION GRATUITE
 au groupe de propriétaires Forest River

www.forestriverfrog.com

Prendre note que cette brochure a été traduite de l'anglais au français. Toujours se reporter à la brochure en anglais du fabricant en cas de litige. Toutes les informations contenues dans cette brochure sont considérées comme exactes au moment de la publication. Cependant, durant l'année, il peut être nécessaire d'apporter des révisions et Forest River se réserve le droit de faire des changements sans préavis incluant aux prix, couleurs, matériaux, équipements et spécifications ainsi que l'ajout de nouveaux modèles ou à la cessation des modèles présentés dans cette brochure. Par conséquent, s'il-vous plaît consulter votre concessionnaire Forest River, Inc., afin de confirmer l'existence de tout matériel, de la conception ou des spécifications qui sont matière à votre décision d'achat. 08/18 Traduit par Claude Miville Dechêne claudemiville@videotron.ca

©2018 GT5

Une division de Forest River Inc. une compagnie de Berkshire Hathaway - Tous droits réservés



GEORGETOWN PAR FOREST RIVER GT5

Pour plus d'informations, visitez
www.forestriverinc.com/gt5

Forest River, Inc.
 Georgetown Division
 902 County Road 1
 Elkhart, IN 46515
 (574) 367.3285



VOTRE CONCESSIONNAIRE GT5

ASSISTANCE ROUTIÈRE D'URGENCE 24/7

Pour une expérience de VR sans souci, Forest River vous offre un an d'assistance routière et technique.

Coach-Net®
 Assistance routière et technique pour VR

Coach-Net avec chaque achat de VR. Que vous soyez un nouvel adepte du monde du VR ou un enthousiaste expérimenté, les propriétaires d'unité Forest River ont un accès 24/7 à la couverture d'assistance technique, péronnelle et routière d'urgence partout aux États-Unis et au Canada. Un appel téléphonique et vous avez accès au service rapide et fiable de Coach-Net.

Pour plus d'informations
 sur Coach-Net,
 numériser ici.



EN SAVOIR PLUS

Balayer ce code à barres avec un lecteur "QR" sur votre téléphone intelligent pour en savoir plus à propos de Forest River.



Une compagnie de Berkshire Hathaway.