

SIGNATURE

CARAVANES DE VOYAGE | CARAVANES À SELLETTE

PAR **ROCKWOOD**

FIÈREMENT

Millersburg Made

DEPUIS 1974



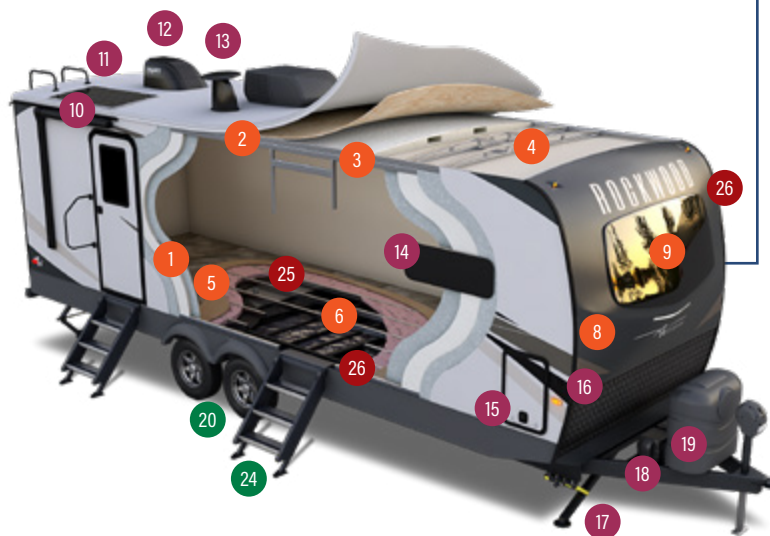
FOREST RIVER

FORESTRIVERINC.COM

Caravanes de voyage signature

FAITES L'EXPÉRIENCE D'UN LUXE MODERNE ET D'UN INTÉRIEUR SPACIEUX DANS UNE CARAVANE DE VOYAGE!

Les caravanes 2025 Signature de Rockwood n'ont plus besoin d'être présentées, mais passons en revue quelques-unes des caractéristiques étonnantes qu'elles ont à offrir. Des équipements modernes comprennent un système solaire de 200W sur le toit avec un contrôleur de charge de 30A, un onduleur 1800W avec prises inversées, des dînettes et des bases de lit en aluminium, un revêtement en tapis hybride dans les extensions et le plancher de l'extension au même niveau que le plancher de l'unité, le système d'économie d'eau Showermiser, des stores à enroulement jour/nuit, et bien plus encore!



CONSTRUCTION SUPÉRIEURE

1. Construction Complète Des Murs En **Composite**
2. Toit **Laminé** Sous Vide Où Vous Pouvez Marcher
3. Construction Des 6 Côtés En Aluminium
4. Renfort Et Fermes De Toit En Aluminium
5. Plancher En Contreplaqué 5/8 " À Rainure
6. Solives De Plancher En Aluminium
7. Dînettes Et Bases De Lit En Aluminium
8. Devant Fini Lustré En Fibre De Verre De Couleur
9. Pare-Brise En Verre Du Même Style Que L'Automobile

CARACTÉRISTIQUES DE SÉRIE

10. Panneau Solaire 200 Watts Sur Le Toit Avec Convertisseur De 1800W & Contrôleur De Charge 30A
11. Préparé Pour Recevoir Une Caméra De Recul
12. Ventilateur MaxAir® Avec Couvert
13. Winegard Air 360+ Préparé Pour Le Wi-Fi
14. Fenêtres Sans Cadre Apparent
15. Serrures D'Entrée Key Alike Et Portes De Coffres À Fermeture Rapide
16. Préparation Solaire Supplémentaire
17. Stabilisateurs De Puissance PSX2
18. Boîtiers De Batterie Doubles
19. Deux Bouteilles De Propane De 30 Lb

SÉCURITÉ DE SÉRIE

20. Essieux À Torsion Dexter® Torflex®
21. Système De Surveillance De La Pression Des Pneus TST
22. Pneus Goodyear Endurance
23. Pneus Gonflés À L'Azote Avec Billes D'Équilibrage
24. Solide Marchepied MORryde®

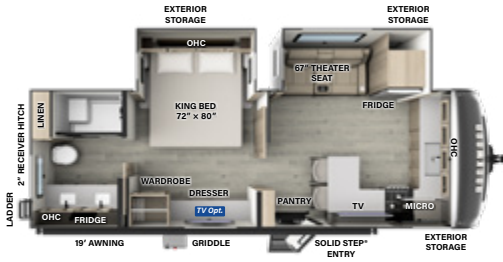
ENSEMBLE PROTECTION CLIMATIQUE

25. Réservoirs De Rétenctions Chauffés À Contrôle thermostatique 12V
26. Isolation Avec Membrane Radiant Sur Le Dessous, Devant, Et Plancher De Rallonge

CARACTÉRISTIQUES EN OPTION

27. Panneau Solaire Supplémentaire De 200W
28. Toiles De Protection Pour Les Extensions
29. Mise À Niveau Automatique
30. 2ème Ou 3ème A/C Le Cas Échéant

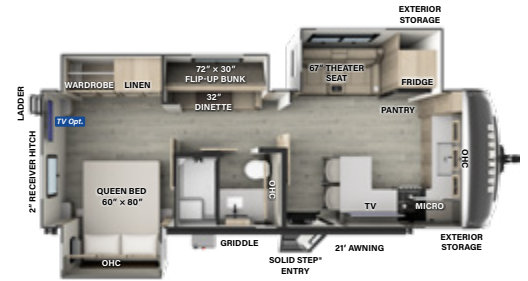




8263MBR

LONGEUR: 29' 11" LARGEUR: 8' HAUTEUR: 11' 7"
TIMON: 1065 ESSIEUX: 6685

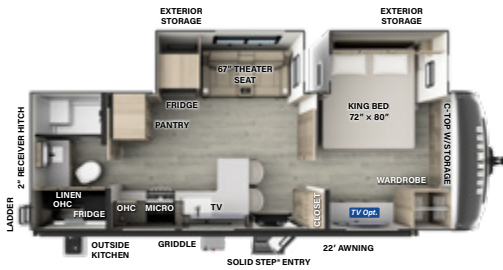
PVV: 7809 CC: 2056 **F** 54 GAL **G** 78 GAL **N** 39 GAL



8264BHS

LONGEUR LENGTH: 29' 11" LARGEUR: 8' HAUTEUR: 11' 7"
TIMON: 1000 ESSIEUX: 7220

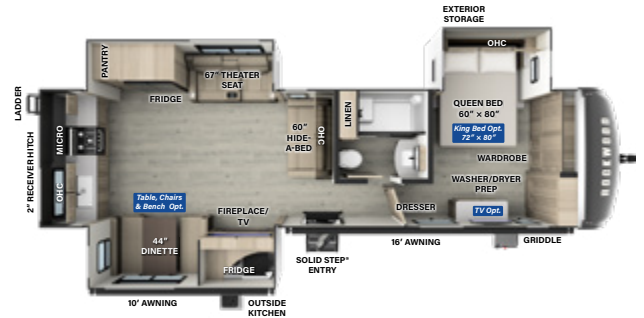
PVV: 8279 CC: 1521 **F** 54 GAL **G** 92 GAL **N** 53 GAL



8265KBS

LONGEUR: 29' 11" LARGEUR: 8' HAUTEUR: 11' 7"
TIMON: 1010 ESSIEUX: 6580

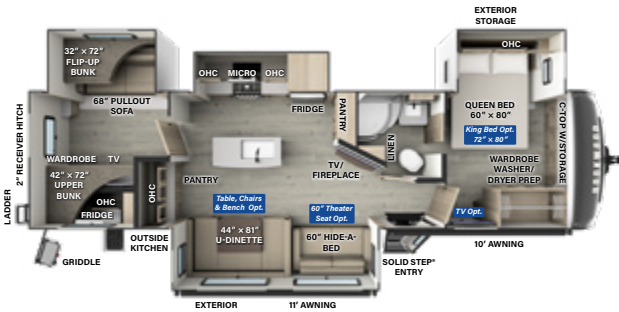
PVV: 7649 CC: 2161 **F** 54 GAL **G** 78 GAL **N** 39 GAL



8332SB

LONGEUR: 36' 8" LARGEUR: 8' HAUTEUR: 11' 7"
TIMON: 1266 ESSIEUX: 8259

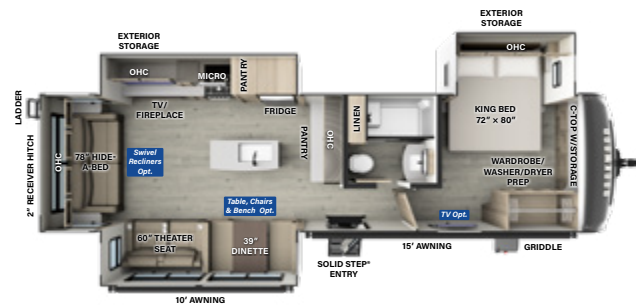
PVV: 9584 CC: 1682 **F** 54 GAL **G** 113 GAL **N** 53 GAL



8336BH

LONGEUR: 36' 8" LARGEUR: 8' HAUTEUR: 11' 7"
TIMON: 1320 ESSIEUX: 8290

PVV: 9669 CC: 1651 **F** 54 GAL **G** 131 GAL **N** 53 GAL



8337RL

LONGEUR: 36' 8" LARGEUR: 8' HAUTEUR: 11' 7"
TIMON: 1375 ESSIEUX: 8020

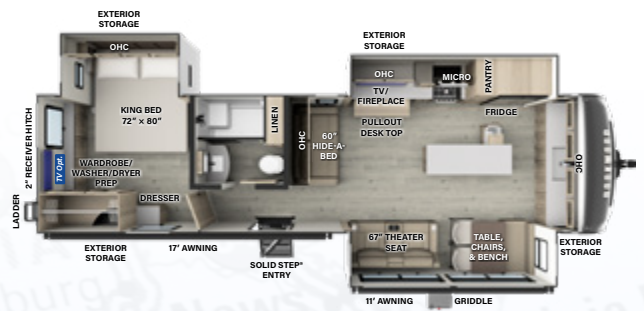
PVV: 9454 CC: 1921 **F** 54 GAL **G** 122 GAL **N** 53 GAL



8338DB

LONGEUR: 36' 10" LARGEUR: 8' HAUTEUR: 11' 7"
TIMON: 1408 ESSIEUX: 8313

PVV: 9780 CC: 1628 **F** 54 GAL **G** 122 GAL **N** 53 GAL



NOUVEAU!
8339FK

LONGEUR: 36' 10" LARGEUR: 8' HAUTEUR: 11' 7"
TIMON: 1295 ESSIEUX: 8120

PVV: 9474 CC: 1821 **F** 54 GAL **G** 131 GAL **N** 53 GAL

Caravanes à sellette signature

FAITES L'EXPÉRIENCE D'UN CAMPING LUXUEUX ET DE NIVEAU SUPÉRIEUR AVEC LES CARAVANES À SELLETTE ROCKWOOD SIGNATURE.

La réputation de qualité et de construction supérieure de Rockwood se poursuit en 2025 avec les caravanes à sellette Signature. Le confort le plus raffiné a été mis en place lors du développement de la série Signature. Les commodités comprennent la mise à niveau automatique électrique, foyer résidentiel avec contour de brique, comptoirs à surface solide supérieures et même des tiroirs à fermeture progressive de style résidentiel.



CONSTRUCTION SUPÉRIEURE

- | | |
|--|--|
| 1. Construction Complète Des Murs En Composite | Côtés En Aluminium |
| 2. Toit Laminé Sous Vide Où Vous Pouvez Marcher | 6. Renfort Et Fermes De Toit En Aluminium |
| 3. Plancher En Contreplaqué 5/8 " À Rainure | 7. Renfort De Toit En Treillis En Aluminium |
| 4. Solives De Plancher En Aluminium | 8. Devant Fini Lustré En Fibre De Verre De Couleur |
| 5. Construction Des 6 | |

CARACTÉRISTIQUES DE SÉRIE

- | | |
|---|--|
| 9. Préparé Pour Recevoir Une Caméra De Recul | 13. Fenêtres Sans Cadre Apparent |
| 10. Panneau Solaire 200 Watts Sur Le Toit Avec Contrôleur De Charge 30A | 14. Deux Bouteilles De Propane De 30 Lb |
| 11. Ventilateur MaxAir Avec Couvert | 15. Préparation Solaire Supplémentaire |
| 12. Winegard Air 360+ Préparé Pour Le Wi-Fi | 16. Mise À Niveau Automatique |
| | 17. Unités En Haut De 32' Curt® Rota-Flex Pin Box ¹ |
| | 18. Serrures D'Entrée Key Alike |

SÉCURITÉ DE SÉRIE

- | | |
|--|---|
| 19. Système De Surveillance De La Pression Des Pneus TST | 22. Pneus Gonflés À L'Azote Avec Billes D'Équilibrage |
| 20. Freins ABS | |
| 21. Pneus Goodyear Endurance 16' 'E-Rated | 23. Solide Marchepied MORryde |

ENSEMBLE PROTECTION CLIMATIQUE

- | | |
|---|---|
| 24. Isolation Avec Membrane Radiant Sur Le Dessous, Devant, Et Plancher De Rallonge | 25. Réservoirs De Rétentions Chauffés À Contrôle thermostatique 12V |
|---|---|

CARACTÉRISTIQUES OPTIONNELLES

(NON ILLUSTRÉES)

- | | |
|--|---|
| 26. Ensemble Électrique | 28. Toiles Dte Protection Pour Les Extensions |
| 27. Panneau Solaire Supplémentaire De 200W | 29. 2ème Ou 3ème A/C Le Cas Échéant |

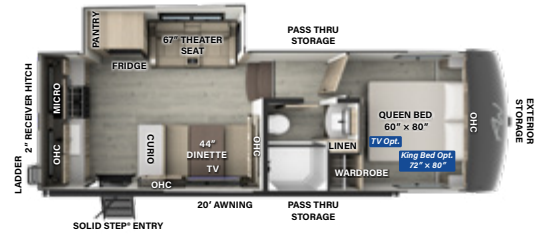
1. Les Unités De Moins De 32 Pieds Sont Équipées D'une Boîte À Goupilles Curt® Turning Point.



R281RK

LONGEUR: 28' 11" LARGEUR: 8' HAUTEUR: 13' 2"
TIMON: 1236 ESSIEUX: 6952

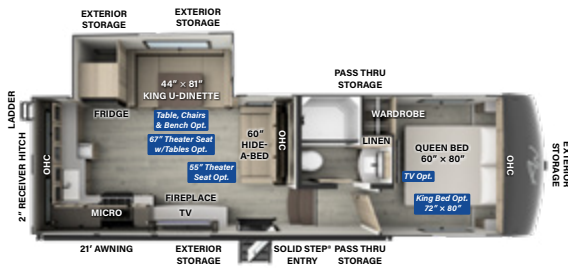
PVV: 8247 CC: 1589 **F** 54 GAL **G** 78 GAL **N** 39 GAL



NOUVEAU!
R282RK

LONGEUR: 28' 11" LARGEUR: 8' HAUTEUR: 13' 2"
TIMON: 1356 ESSIEUX: 6480

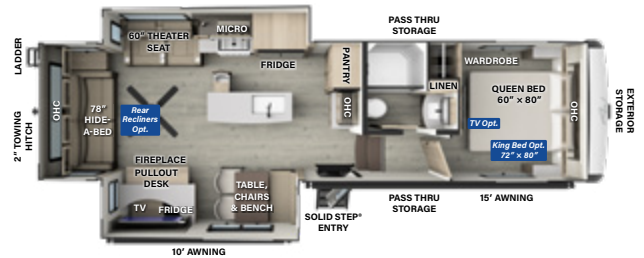
PVV: 7895 CC: 1988 **F** 54 GAL **G** 78 GAL **N** 39 GAL



NOUVEAU!
R301RKS

LONGEUR: 31' 4" LARGEUR: 8' HAUTEUR: 13' 2"
TIMON: 1385 ESSIEUX: 6715

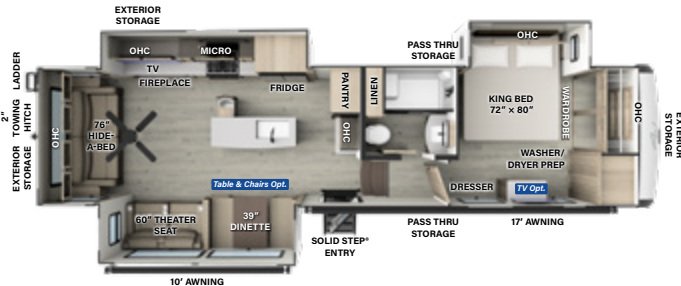
PVV: 8159 CC: 1839 **F** 54 GAL **G** 78 GAL **N** 39 GAL



NOUVEAU!
R331RL

LONGEUR: 34' LARGEUR: 8' HAUTEUR: 13' 4"
TIMON: 1717 ESSIEUX: 8108

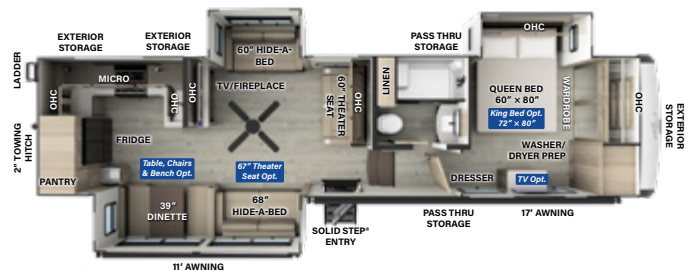
PVV: 9884 CC: 2233 **F** 54 GAL **G** 92 GAL **N** 53 GAL



NOUVEAU!
R361RLS

LONGEUR: 36' 10" LARGEUR: 8' HAUTEUR: 13' 4"
TIMON: 1905 ESSIEUX: 8315

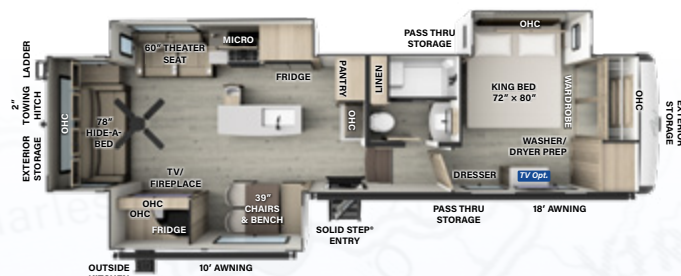
PVV: 10279 CC: 2026 **F** 54 GAL **G** 92 GAL **N** 53 GAL



R371RK

LONGEUR: 36' 10" LARGEUR: 8' HAUTEUR: 13' 4"
TIMON: 2001 ESSIEUX: 8290

PVV: 10350 CC: 2051 **F** 54 GAL **G** 92 GAL **N** 53 GAL



R372RL

LONGEUR: 36' 10" LARGEUR: 8' HAUTEUR: 13' 4"
TIMON: 1905 ESSIEUX: 8880

PVV: 10844 CC: 1461 **F** 54 GAL **G** 83 GAL **N** 53 GAL

Depuis un demi-siècle, nous fabriquons avec fierté et passion des véhicules récréatifs qui sont devenus synonymes de qualité, d'innovation et d'aventure

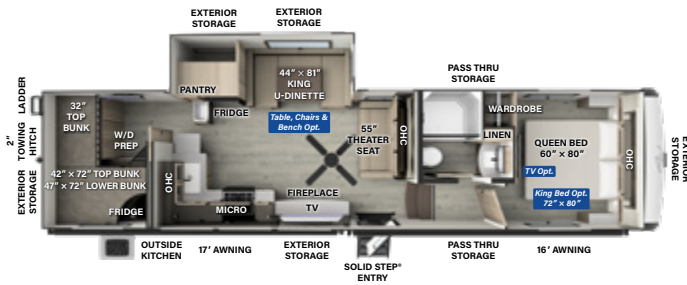
Depuis notre création en 1974, nous sommes engagés à mettre la qualité en priorité et à faire les choses correctement, à chaque étape.

50

DE CÉLÉBRATION ANNÉES

ROCKWOOD

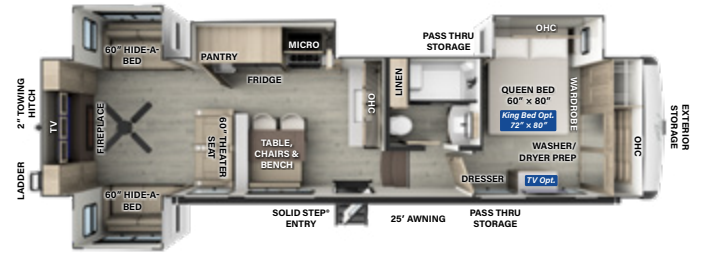
DEPUIS 1974



NOUVEAU! R374DBH

LONGEUR: 36' 10" LARGEUR: 8' HAUTEUR: 13' 4"
TIMON: 1745 ESSIEUX: 7857

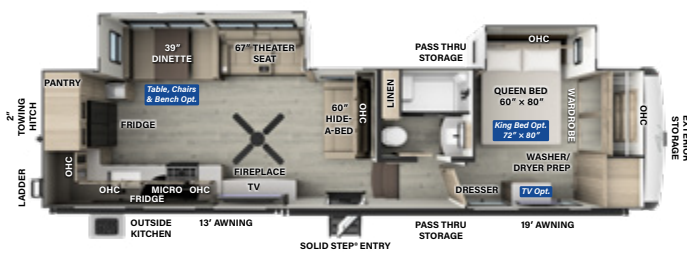
PVV: 9661 CC: 2084 **F** 54 GAL **G** 92 GAL **N** 53 GAL



R375RL

LONGEUR: 36' 10" LARGEUR: 8' HAUTEUR: 13' 4"
TIMON: 1740 ESSIEUX: 8580

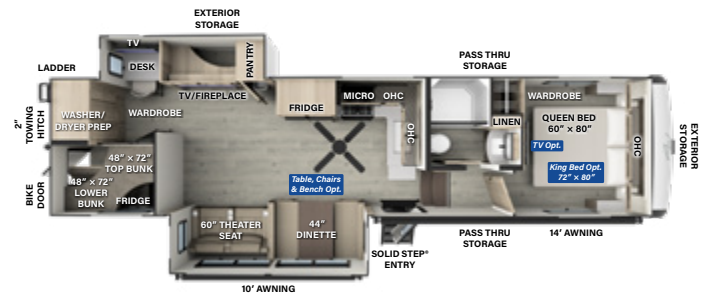
PVV: 10379 CC: 1761 **F** 54 GAL **G** 92 GAL **N** 53 GAL



R376RK

LONGEUR: 36' 10" LARGEUR: 8' HAUTEUR: 13' 4"
TIMON: 1993 ESSIEUX: 7920

PVV: 9972 CC: 2421 **F** 54 GAL **G** 92 GAL **N** 53 GAL



NOUVEAU! R378BH

LONGEUR: 36' 10" LARGEUR: 8' HAUTEUR: 13' 4"
TIMON: 1687 ESSIEUX: 8506

PVV: 10252 CC: 1835 **F** 54 GAL **G** 131 GAL **N** 53 GAL

L'EXPÉRIENCE D'UNE ALIMENTATION SANS LIMITE AU CAMPING!

Qu'il s'agisse de faire du caravannage autonome en nature ou hors sentier, l'ensemble énergétique de notre caravane à sellette Signature a été conçu pour vous permettre de profiter pleinement de vos activités de plein air.

Les options comprennent:

- Recharge à la maison à partir d'une prise de courant de 15A avec la fonction de partage d'énergie Combimaster
- Batterie au lithium-ion de 460Ah ; en option batterie supplémentaire de 460Ah
- Onduleur-chargeur de 3,5 kW
- Capacité de charge de 200A
- Chargeur 50A DC/DC — Nouveau!
- (6) Panneaux solaires GoPower® de 200W
- Contrôleur de charge MPPT 60A intégré
- Moniteur à écran tactile de 5 pouces
- Interrupteur de déconnexion centralisé
- Climatiseur de 15 000 BTU avec technologie de démarrage en douceur

L'ENSEMBLE ÉLECTRIQUE DISPONIBLE SUR TOUT LES MODÈLES DE CARAVANES À SELLETTE SIGNATURET





Options rallonge

Modèle	Fauteuil cinéma maison 60"	Fauteuil cinéma maison 67"	Table, chaises et banc	Lit King
Caravanes de voyage Signature				
8263MBR		De série		De série
8264BHS		De série		
8265KBS		De série		✓
8332SB	De série		✓	De série
8336BH	✓		✓	✓
8337RL	De série		✓	De série
8338DB	✓		✓	✓
8339FK		De série	De série	De série
Caravanes à Sellette Signature				
R281RK		✓		✓
R282RK		De série		✓
R301RKS		✓	✓	✓
R331RL	De série		De série	✓
R361RLS	De série		✓	De série
R371RK		✓	✓	✓
R372RL	De série		De série	De série
R374DBH			✓	✓
R375RL			De série	✓
R376RK		De série	✓	✓
R378BH	De série		✓	✓

CONTRÔLE DES APPAREILS MOBILES!

Votre VR est équipé du dispositif OneControl de Lippert™. Cette interface WiFi est basée sur une application pour votre confort et votre commodité pour contrôler et surveiller les fonctions de votre VR.

Avec l'application WeRV, vous pouvez contrôler vos lumières, rallonges et stores du bout des doigts.

Visitez lippert.com/onecontrol pour voir la liste complète des possibilités.

Quand et où nous améliorons votre expérience



Télécharger l'application dès aujourd'hui!



Apple et App Store sont des marques déposées d'Apple inc. Google Play et le logo Google Play sont des marques commerciales de Google LLC.

ROCKWOOD

201 WEST ELM MILLERSBURG, IN 46543
WWW.FORESTRIVERINC.COM/ROCKWOOD
574.642.2640



VOYAGEZ EN VR AVEC NOUS



@RockwoodRVs

50

DE CÉLÉBRATION
ANNÉES

ROCKWOOD
DEPUIS 1974

Garantie Rockwood. Notre Promesse.

POUR TOUS LES DÉTAILS SUR LE PROGRAMME DE GARANTIES ROCKWOOD,
VOYEZ VOTRE MARCHAND ROCKWOOD.

Quand il s'agit de soutenir ses produits avec la même qualité et engagement qu'il fait que quand il commence le processus de fabrication. Le seul nom dont vous avez à vous rappeler lors de l'achat d'un véhicule récréatif est Rockwood. Rockwood offre les garanties limitées additionnelles suivantes aux acheteurs originaux. Consultez le document de garanties écrites pour plus de détails.

1 Garantie à vie sur le toit*

2 Garantie de deux ans sur la fibre de verre

3 Garantie de dix ans sur l'essieu Torflex®

4 Garantie d'un an pare-chocs à pare-chocs.

*La garantie à vie est limitée au propriétaire initial.

ENSEMBLES SIGNATURE

ENSEMBLE B DE SÉRIE SUR CARAVANES DE VOYAGE CLASSIC

- Extérieur en fibre de verre blanc
- Devant en fibre de verre très brillant
- Murs structurels extérieurs en composite
- Toit laminé sous vide
- Châssis en aluminium
- Pare-brise avant (si disponible)
- Fenêtres sans cadre apparent
- Portes coffres avec loquet coulissant et magnétique
- Réservoirs de rétentions chauffés à contrôle thermostatique
- Pré-câblage pour caméra de recul
- Auvent électrique
- Panneau solaire de 200W avec onduleur avec panneau solaire supplémentaire sur le côté
- Haut-parleur avec connexion Bluetooth*
- Antenne omnidirectionnelle AIR 360 avec préparation WI-FI
- Panneau de contrôle One Control*
- Télévision intelligente
- Télévision intelligente dans la chambre des maîtres
- Alimentation 50 AMP
- Réfrigérateur 12V
- Foyer (si disponible)
- Ventilateur Maxxair avec télécommande
- Chauffe-eau au gaz/électrique de 6 gallons à récupération rapide et à allumage automatique
- Essieux de torsion Dexter™ Torflex®
- Pneus Goodyear Endurance avec système TPMS
- Stores à rouleaux
- Marchepieds d'assistance MORryde Strut
- Évier de cuisine encastré avec robinet surélevé
- Comptoirs de cuisine à surface solide
- Tiroirs à roulements à billes à fermeture douce
- Charnières de cabinet à fermeture douce et cachées
- Échelle arrière
- Système de rinçage du réservoir des eaux noires
- Système économiseur d'eau pour douche
- Eau chaude/froide extérieure
- Grille au gaz
- Attelage sur timon de 2 pouces
- Pneu de secours
- Deux climatiseurs de 15K BTU installés (8263MBR, 8264BHS, 8265KBS)
- Climatiseur 15K BTU avec deuxième climatiseur, vérins stabilisateurs à commande électrique (8263MBR, 8264BHS, 8265KBS)

OPTIONS

- Andover Sable Woodgrain avec portes pleines
- Système de mise à niveau 4.0
- Fenêtres thermopanées
- 2e climatiseur de toit de 15 000 BTU avec chauffage (8263MBR, 8264BHS, 8265KBS) de série sur tous les autres modèles
- 3ème climatiseur de toit 15K BTU (n/d 8263MBR, 8264BHS, 8265KBS)
- Laveuse/sécheuse (8332SB)
- Combiné laveuse/sécheuse (8336BH, 8337RL, 8339FK)
- 2 couvres rallonges (8263MBR, 8264BHS, 8265KBS)
- 3 couvres rallonges (8332SB, 8337RL, 8339FK)
- 4 couvres rallonges (8336BH, 8338DB)
- Télévision intelligente dans chambre des maîtres
- Table sur pied, chaises et banc (8332SB, 8336BH, 8337RL, 8338DB)
- Deux fauteuils inclinables pivotants au lieu d'un divan HAB (8337RL)
- Fauteuil cinéma maison au lieu d'un divan-lit (8336BH, 8338DB)
- Lit King au lieu d'un Lit Queen (8332SB, 8336BH, 8338DB)
- Panneau solaire de toit supplémentaire de 200W
- Ventilateur supplémentaire Maxxair avec couvert avec télécommande dans la chambre dortoir (n/d avec 3ème A/C)
- Ventilateur supplémentaire Maxxair avec couvert avec télécommande dans la chambre à coucher (n/d avec 2e climatiseur de série)
- Ventilateur Maxxair supplémentaire et couvercle avec télécommande - cuisine/salon

ENSEMBLE A DE SÉRIE SUR CARAVANES À SELLETTE SIGNATURE

- Extérieur en fibre de verre clay
- Devant en fibre de verre très brillant
- Murs structurels extérieurs en composite
- Toit laminé sous vide
- Châssis en aluminium
- Fenêtres sans cadre apparent
- Portes coffres avec loquet coulissant et magnétique
- Réservoirs de rétentions chauffés à contrôle thermostatique
- Pré-câblage pour caméra de recul
- Panneau solaire de 200W avec onduleur avec panneau solaire supplémentaire sur le côté
- Haut-parleur avec connexion Bluetooth*
- Antenne omnidirectionnelle AIR
- 360 avec préparation WI-FI
- Télévision intelligente
- Télévision intelligente dans la chambre des maîtres
- Alimentation 50 AMP
- Réfrigérateur 12V
- Foyer (si disponible)
- Chauffe-eau au gaz/électrique de 12 gallons à récupération rapide et à allumage automatique
- Essieux de Curt® Slipper®
- Pneus Goodyear Endurance avec système TPMS
- Stores à rouleaux
- Marchepieds d'assistance MORryde Strut
- Portes avec serrures Key Alike
- Évier de cuisine encastré avec robinet surélevé
- Comptoirs de cuisine à surface solide
- Tiroirs à roulements à billes à fermeture douce
- Charnières de cabinet à fermeture douce et cachées
- Échelle arrière
- Système de rinçage du réservoir des eaux noires
- Système de mise à niveau 4.0
- Deux climatiseurs de 15K BTU installés, attelage sur timon de 2 pouces, attelage Rota-Flex Curt® (R331RL, R361RLS, R371RK, R372RL, R374DBH, R375RL, R376RK, R378BH)
- Climatiseur 15K BTU avec deuxième climatiseur, vérins stabilisateurs (R281RK, R282RK, R301RKS)

OPTIONS

- Andover Sable Woodgrain avec portes pleines
- Fenêtres thermopanées
- 2e climatiseur de toit de 15 000 BTU avec chauffage (R281RK, R282RK, R301RKS) de série sur tous les autres modèles
- 3ème climatiseur de toit 15K BTU (n/d R281RK, R282RK, R301RKS)
- Laveuse/sécheuse (R361RLS, R371RK, R372RL, R375RL, R376RK)
- Combiné laveuse/sécheuse (R374DBH)
- Ventilateur Maxxair avec couvert avec télécommande
- Couvre rallonge (R282RK, R301RKS, R374DBH)
- 2 couvres rallonges (R281RK, R311RL, R376RK, R378BH)
- 3 couvres rallonges (R361RLS, R371RK, R372RL)
- 4 couvres rallonges (R375RL)
- Télévision intelligente dans chambre des maîtres
- Table sur pied, chaises et banc (en option sur R301RKS, R361RLS, R374DBH, R371RK, R376RK, R378BH)
- Ensemble énergétique avec Batterie au lithium 460Ah
- Deuxième batterie au lithium de 460 Ah installée avec l'ensemble énergétique
- Fauteuil cinéma maison au lieu d'une dinette (R301RKS, R374BH)
- Fauteuil cinéma maison au lieu d'un divan-lit (R281RK, R301RKS)
- Deux fauteuils inclinables pivotants au lieu d'un divan HAB (R331RL)
- Lit King au lieu d'un Lit Queen (de série sur R361RLS, R372RL)
- Panneau solaire de toit supplémentaire de 200W
- Ventilateur supplémentaire Maxxair avec couvert avec télécommande dans la chambre dortoir
- Ventilateur supplémentaire Maxxair avec couvert avec télécommande dans la chambre à coucher (n/d avec 2e climatiseur de série)
- Ventilateur Maxxair supplémentaire et couvercle avec télécommande - cuisine/salon

CHAQUE ACHAT D'UN NOUVEL UNITÉ FOREST RIVER EST ASSORTI:

- ✓ Une inspection avant livraison.
- ✓ Manuel du propriétaire numérique.
- ✓ Adhésion gratuite au propriétaire d'une unité Forest River (FROG). Pour en savoir plus, visitez le site www.forestriverfrog.com.
- ✓ Une contribution à la Fondation Care Camps www.carecamps.org.
- ✓ 1 an d'assistance routière gratuite à partir de la date d'achat.



EN SAVOIR PLUS:

Balayez ce code à barres avec un lecteur "QR" sur votre téléphone intelligent pour en savoir plus à propos de Forest River.



FOREST RIVER

Une compagnie de Berkshire Hathaway



DÉFINITIONS DES SPÉCIFICATIONS:

Scannez ce code-barres à l'aide d'un lecteur QR sur votre téléphone intelligent pour apprendre la terminologie sur les VR et plus encore!



VOTRE CONCESSIONNAIRE ROCKWOOD

Prendre note que ces brochures ont été traduites en français. Toujours se reporter à la brochure en anglais du fabricant. Toutes les informations contenues dans cette brochure sont considérées comme exactes au moment de la publication. Cependant, durant l'année, il peut être nécessaire d'apporter des révisions et Forest River se réserve le droit de faire des changements sans préavis incluant aux prix, couleurs, matériaux, équipements et spécifications ainsi que l'ajout de nouveaux modèles ou la cessation des modèles présentés dans cette brochure. Par conséquent, s'il vous plaît consulter votre concessionnaire Forest River Inc., afin de confirmer l'existence de tout matériel, de la conception ou des spécifications qui sont matière à votre décision d'achat. 2024 Rockwood, une division de Forest River, Inc, une société de Berkshire Hathaway. Tous droits réservés. 12/24 Forest River.