

PALOMINO

BACKPACK EDITION



FOREST RIVER

[FORESTRIVERINC.COM](https://www.forestriverinc.com)



FOREST RIVER

Une compagnie de Berkshire Hathaway

CONSTRUIT ET SOUTENU PAR FOREST RIVER

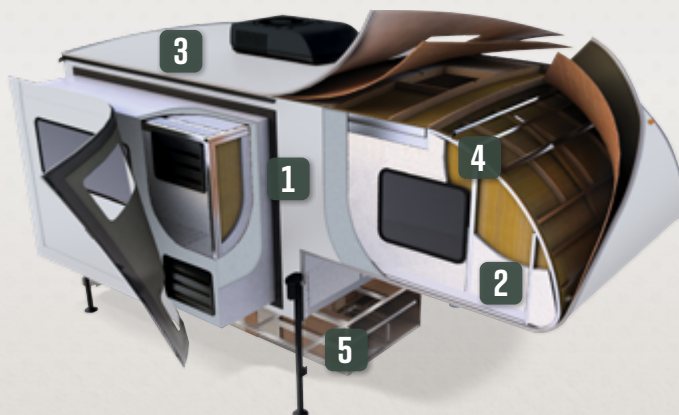
Fondée en 1996 par Pete Liegl, Forest River, Inc. est devenue le plus grand fabricant d'Amérique du Nord de véhicules récréatifs, de caravane cargo, de bateaux pontons et de véhicules commerciaux, y compris des autobus, des fourgonnettes et des camions. Son portefeuille comprend des parts de marché de premier plan dans toutes les catégories, et il est le premier constructeur au pays d'autobus et de fourgonnettes pour les secteurs privé et public. Basée à Elkhart, dans l'Indiana, Forest River emploie plus de 14 000 personnes dans plus de 100 installations réparties dans plus d'une demi-douzaine d'États. Animée par un engagement envers l'excellence et la satisfaction de sa clientèle, Forest River est fière de faire partie du groupe Berkshire Hathaway.

NEVER STOP GOING.™

FORESTRIVERINC.COM

CONSTRUCTION

Les caravanes portées Palomino viennent avec un châssis en aluminium avec une construction laminée afin d'offrir un produit léger, mais durable, à un prix que vous pouvez vous offrir.



- 1 Fibre de Verre extérieur Plastifiée Blanc ou Gris
- 2 Isolation à Haute Densité en Blocs de Mousse
- 3 Membrane de Toit Alpha Super Flex
- 4 Châssis en Aluminium: Superstructure Complètement Soudé
- 5 Dessous Isolé et Chauffé (*Série Max seulement*)

COMPATIBILITÉ

Type de camion	Modèles	Grandeur du plateau
Camions compacts Chevrolet® Colorado™/ Toyota® Tacoma™	SS-500	5' à 8' plateau
	B-580H*	5'6" à 8' plateau
1/2 tonne F-150/1500	HS-750	5'6" à 8' plateau
	B-780H	6'6" à 8' plateau
	SS-1240	6'6" à 8' plateau
	SS-1251	6'6" à 8' plateau
	SS-1200	6'6" à 8' plateau
3/4 tonne F-250/2500	SS-550	5' à 8' plateau
	HS-2901	6'6" à 8' plateau
	HS-2902	6'6" à 8' plateau
	HS-3201	6'6" à 8' plateau
1 tonne F-350/3500	HS-8801	6'6" à 8' plateau
	HS-2910	8' plateau
	HS-3210	8' plateau

*convient aux camions pleine grandeur avec support en option

CARAVANE PORTÉE BACKPACK

SOFT-SIDE | O.V.E./HARD-SIDE | HARD-SIDE MAX



Nos caravanes portée Soft-Side, Hard-Side et Hard-Side Max Max offrent une installation facile, une construction intelligente et un confort optimal, compatibles avec plusieurs formats de camion. Le modèle Soft-Side se distingue par son système de levage électrique, sa télécommande et sa porte haute de 55 po qui simplifient l'utilisation, tandis que son extérieur en gel coat blanc ou gris conserve un style épuré et moderne. La gamme Hard-Side, est dotée d'un châssis en aluminium soudé et d'un espace de rangement accru. Au sommet de la gamme, le modèle Hard-Side Max ajoute des fenêtres isolées, le dessous chauffé et un pare-brise distinctif intégré au cap avant, inondant l'intérieur de lumière naturelle.



SCANNER POUR CONSULTER LES PRIX ET PLUS D'INFORMATIONS, OU VISITER:

WWW.FORESTRIVERINC.COM/RVS/BACKPACK-TRUCK-CAMPER

SOFT-SIDE



SS-500

CONÇU POUR CAMIONS COMPACTS

PVV: 419 LB LONGUEUR: 12' 8" LARGUEUR: 6' 4" LONGUEUR PLANCHER: 6'
HAUTEUR FERMÉE: 6' HAUTEUR INTÉRIEURE: 7' LARGUEUR DES ROUES: 40"
PROPANE: 20 LB GRANDEUR DU LIT EN HAUT DE LA CABINE: 66" x 75" LIT DINETTE: 36" x 73"
CENTRE DE GRAVITÉ: 24" EAU FRAÎCHE: 8.5 GAL EAU GRISES: N/D EAUX NOIRES: N/D



SS-550

CAMIONS 1/2 TONNE AVEC PLATEAU 6'6" À 8'

PVV: 1611 LB LONGUEUR: 13' 5" LARGUEUR: 7' 2" LONGUEUR PLANCHER: 7'
HAUTEUR FERMÉE: 6' HAUTEUR INTÉRIEURE: 7' LARGUEUR DES ROUES: 46 1/2"
PROPANE: 20 LB GRANDEUR DU LIT EN HAUT DE LA CABINE: 60" x 80" LIT DINETTE: 36" x 90"
CENTRE DE GRAVITÉ: 23" EAU FRAÎCHE: 15 GAL EAU GRISES: N/D EAUX NOIRES: N/D



SS-1200

CAMIONS 1/2 TONNE AVEC PLATEAU 6'6" À 8'

PVV: 1612 LB LONGUEUR: 12' 10" LARGUEUR: 7' 2" LONGUEUR PLANCHER: 8'
HAUTEUR FERMÉE: 6' HAUTEUR INTÉRIEURE: 7' LARGUEUR DES ROUES: 46 1/2"
PROPANE: 20 LB GRANDEUR DU LIT EN HAUT DE LA CABINE: 60" x 80" LIT DINETTE: 36" x 72"
CENTRE DE GRAVITÉ: 36" EAU FRAÎCHE: 15 GAL EAU GRISES: N/D EAUX NOIRES: N/D



SS-1240

CAMIONS 1/2 TONNE AVEC PLATEAU 5' À 8'

PVV: 1826 LB LONGUEUR: 14' 10" LARGUEUR: 7' 2" LONGUEUR PLANCHER: 8' 6"
HAUTEUR FERMÉE: 6' HAUTEUR INTÉRIEURE: 7' LARGUEUR DES ROUES: 46 1/2"
PROPANE: 20 LB GRANDEUR DU LIT EN HAUT DE LA CABINE: 60" x 80" LIT DINETTE: 36" x 72"
CENTRE DE GRAVITÉ: 35" EAU FRAÎCHE: 15 GAL EAU GRISES: 7 GAL EAUX NOIRES: N/D



SS-1251

CAMIONS 1/2 TONNE AVEC PLATEAU 6'6" À 8'

PVV: 1911 LB LONGUEUR: 14' 10" LARGUEUR: 7' 2" LONGUEUR PLANCHER: 8' 6"
HAUTEUR FERMÉE: 6' HAUTEUR INTÉRIEURE: 7' LARGUEUR DES ROUES: 46 1/2"
PROPANE: 20 LB GRANDEUR DU LIT EN HAUT DE LA CABINE: 60" x 80" LIT DINETTE: 36" x 62"
CENTRE DE GRAVITÉ: 35" EAU FRAÎCHE: 15 GAL EAU GRISES: 6 GAL EAUX NOIRES: 5 GAL



CARACTÉRISTIQUES SOFT-SIDE

- Panneaux solaires de 200 watts (2)
- Batterie au lithium de 100 ampères
- Détecteur de CO2
- Ventilateur Maxx Air
- Fournaise de 20 000 BTU
- Réfrigérateur 12V de 3,3 pi3
- Pré-câblage pour stabilisateurs électriques
- Stabilisateurs convertibles
- Levage électrique du toit
- Contrôleur de charge Bluetooth® avec connecteur DC/DC et moniteur de batterie
- Éclairage intérieur à DEL
- Support d'échelle de toit
- Extérieur en fibre de verre brillante
- Télécommande de levage
- Armoires en érable massif

OPTIONS SOFT-SIDE

- 2e batterie au lithium de 100 ampères
- Climatiseur 11 000 BTU
- Support double
- Stabilisateurs électriques
- Marchepied d'entrée (4)
- Eau chaude/douche extérieure (500, 550, 1200, 1240 seulement; de série sur 1251)
- Pare-chocs arrière avec feux à DEL (1240/1251 seulement)
- Auvent Moon Shade 9' x 12'
- Support sur le toit
- Ensemble pour lit à structure plus courte (1240, 1251 seulement)
- Garde-manger suspendu et penderie suspendue
- Plaque de cuisson extérieure avec support de fixation
- Ensemble de tente isolée

O.V.E./HARD-SIDE



* Convient aux camions pleine grandeur avec support en option

O.V.E.

NOUVEAU
B-580H

CAMIONS COMPACTS AVEC PLATEAU 5' 6" À 8'
 PVV: 1204 LB LONGUEUR: 10' 10" LARGUEUR: 6' 4" LONGUEUR PLANCHER: 6' 5"
 HAUTEUR EXTÉRIEURE: 7' 11" HAUTEUR INTÉRIEURE: 6' 6" LARGUEUR DES ROUES: 40"
 PROPANE: 20 LB GRANDEUR DU LIT EN HAUT DE LA CABINE: 38" x 75" LIT DINETTE: N/D
 CENTRE DE GRAVITÉ: 28" EAU FRAÎCHE: 8 GAL EAU GRISES: N/D EAUX NOIRES: N/D



O.V.E.

B-780H

CAMIONS 1/2 TONNE AVEC PLATEAU 5' 6" À 8'
 PVV: 1469 LB LONGUEUR: 12' 9" LARGUEUR: 7' 2" LONGUEUR PLANCHER: 6' 6"
 HAUTEUR EXTÉRIEURE: 7' 11" HAUTEUR INTÉRIEURE: 6' 6" LARGUEUR DES ROUES: 48"
 PROPANE: 20 LB GRANDEUR DU LIT EN HAUT DE LA CABINE: 60" x 80" LIT DINETTE: 36" x 75"
 CENTRE DE GRAVITÉ: 18 1/2" EAU FRAÎCHE: 8 GAL EAU GRISES: N/D EAUX NOIRES: N/D



HS-750

CAMIONS 1/2 TONNE AVEC PLATEAU 5' 6" À 8'
 PVV: 2000 LB LONGUEUR: 16' 5" LARGUEUR: 7' 2" LONGUEUR PLANCHER: 8' 2"
 HAUTEUR EXTÉRIEURE: 7' 11" HAUTEUR INTÉRIEURE: 6' 6" LARGUEUR DES ROUES: 48"
 PROPANE: 20 LB GRANDEUR DU LIT EN HAUT DE LA CABINE: 60" x 80" LIT DINETTE: 32" x 60"
 CENTRE DE GRAVITÉ: 25" EAU FRAÎCHE: 21 GAL EAU GRISES: 6 GAL EAUX NOIRES: 5 GAL



HS-880I

CAMIONS 3/4 TONNE AVEC PLATEAU 6' 6" À 8'
 PVV: 2575 LB LONGUEUR: 18' LARGUEUR: 7' 8" LONGUEUR PLANCHER: 9"
 HAUTEUR EXTÉRIEURE: 8' 4" HAUTEUR INTÉRIEURE: 6' 11" LARGUEUR DES ROUES: 48"
 PROPANE: 30 LB GRANDEUR DU LIT EN HAUT DE LA CABINE: 60" x 80" LIT DINETTE: 32" x 60"
 CENTRE DE GRAVITÉ: 34" EAU FRAÎCHE: 21 GAL EAU GRISES: 6 GAL EAUX NOIRES: 5 GAL



CARACTÉRISTIQUES O.V.E./HARD-SIDE

- Panneaux solaires de 200 watts (2)
- Batterie au lithium de 100 ampères
- Détecteur de CO2
- Ventilateur Maxx Air
- Chauffe-eau à la demande
- Douche extérieure avec eau chaude/froide
- Eclairage intérieur DEL
- Cap avant avec Line-X® sur

- pare-brise
- Fibre de verre extérieure lustrée
- Fournaise de 20 000 BTU
- Réfrigérateur 12V (3 pi3 750: 11 pi3 880I)
- Contrôleur de charge Blue-tooth® avec connecteur DC/DC et moniteur de batterie
- Support pour échelle
- Armoires blanche

- Stabilisateurs électriques

OPTIONS HARD-SIDE

- 2e batterie au lithium de 100 ampères
- Support pour camion pleine grandeur (580 seulement)
- Climatiseur 11 000 BTU
- TV 22" DEL 12 V
- Support double
- Marche pied d'entrée (4)

- Lit superposé européen (880I seulement)
- Micro-ondes (750, 880I seulement)
- Plaque de caisson extérieure avec support
- Pare-chocs arrière (880I seulement)
- Auvent arrière
- Ensemble pour lit à structure plus courte (880I seulement)
- Auvent latéral avec lumières DEL
- Support sur le toit

1. Palomino vous recommande fortement de consulter le manuel du propriétaire de votre camion ou de contacter le fabricant pour connaître les capacités de votre camion.
 2. La mesure du centre de gravité est déterminée lors de la construction. Vos options et chargement dans le camion peuvent altérer cette mesure.

HARD-SIDE MAX



HS-2901

CAMIONS 3/4 TONNE AVEC PATEAU 5' À 8'
 PVV: 2917 LB LONGUEUR: 18' 4" LARGUEUR: 8' 2" LONGUEUR PLANCHER: 9'
 HAUTEUR EXTERIEURE: 9' 9" HAUTEUR INTERIEURE: 6' 8" LARGUEUR DES ROUES: 48"
 PROPANE: 30 LB GRANDEUR DU LIT EN HAUT DE LA CABINE: 60" x 80" LIT DINETTE: 24" x 63"
 CENTRE DE GRAVITE: 37" EAU FRAICHE: 45 GAL EAU GRISES: 20 GAL EAUX NOIRES: 20 GAL



HS-2902

CAMIONS 3/4 TONNE AVEC PATEAU 5' À 8'
 PVV: 3222 LB LONGUEUR: 18' 4" LARGUEUR: 8' 2" LONGUEUR PLANCHER: 9'
 HAUTEUR EXTERIEURE: 9' 9" HAUTEUR INTERIEURE: 6' 8" LARGUEUR DES ROUES: 48"
 PROPANE: 30 LB GRANDEUR DU LIT EN HAUT DE LA CABINE: 60" x 80" LIT DINETTE: 42" x 58"
 CENTRE DE GRAVITE: 38" EAU FRAICHE: 45 GAL EAU GRISES: 20 GAL EAUX NOIRES: 20 GAL



HS-2910

CAMIONS 1 TONNE AVEC PATEAU 8'
 PVV: 3393 LB LONGUEUR: 19' 3" LARGUEUR: 8' 2" LONGUEUR PLANCHER: 10'
 HAUTEUR EXTERIEURE: 9' 9" HAUTEUR INTERIEURE: 6' 8" LARGUEUR DES ROUES: 48"
 PROPANE: 30 LB GRANDEUR DU LIT EN HAUT DE LA CABINE: 60" x 80" LIT DINETTE: 43" x 69"
 CENTRE DE GRAVITE: 44" EAU FRAICHE: 45 GAL EAU GRISES: 20 GAL EAUX NOIRES: 20 GAL



HS-3201

CAMIONS 3/4 TONNE AVEC PATEAU DE 5' À 8'
 PVV: 3149 LB LONGUEUR: 18' 4" LARGUEUR: 8' 2" LONGUEUR PLANCHER: 9'
 HAUTEUR EXTERIEURE: 9' 9" HAUTEUR INTERIEURE: 6' 8" LARGUEUR DES ROUES: 48"
 PROPANE: 30 LB GRANDEUR DU LIT EN HAUT DE LA CABINE: 60" x 80" LIT DINETTE: 40" x 56"
 CENTRE DE GRAVITE: 39" EAU FRAICHE: 45 GAL EAU GRISES: 20 GAL EAUX NOIRES: 20 GAL



HS-3210

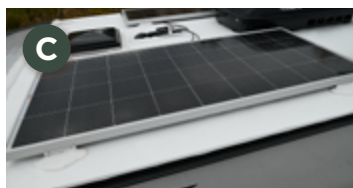
CAMIONS 1 TONNE AVEC PATEAU 8'
 PVV: 3618 LB LONGUEUR: 19' 8" LARGUEUR: 8' 2" LONGUEUR PLANCHER: 10'
 HAUTEUR EXTERIEURE: 9' 9" HAUTEUR INTERIEURE: 6' 10" LARGUEUR DES ROUES: 48"
 PROPANE: 30 LB GRANDEUR DU LIT EN HAUT DE LA CABINE: 60" x 80" LIT DINETTE: 40" x 69"
 CENTRE DE GRAVITE: 42" EAU FRAICHE: 45 GAL EAU GRISES: 20 GAL EAUX NOIRES: 20 GAL



CARACTÉRISTIQUES HARD-SIDE MAX

- Panneaux solaires de 200 W (2)
- Batterie au lithium de 100 A
- TV HD de 22 po
- Lecteur AM/FM CD/DVD avec son cinéma et haut-parleurs extérieurs
- Évier encastré
- Couver-évier / planche à découper
- Détecteur de monoxyde de carbone
- Ventilateur Maxxair
- Stabilisateurs électriques
- Chauffe-eau à la demande
- Douche extérieure avec eau chaude et froide
- Éclairage intérieur DEL
- Coussins chauffants 12 V pour réservoirs de rétentions
- Réfrigérateur 12 V de 11 pi³
- Compartiment inférieur chauffé et fermé
- Cap avant avec pare-brise Line-X®
- Extérieur en fibre de verre haute brillance
- Four à micro-ondes
- Pare-chocs intégré
- Fournaise de 20 000 BTU
- Support pour échelle de toit
- Contrôleur de charge Bluetooth®, connecteur DC/DC et moniteur de batterie
- Auvent arrière
- Comptoirs en surface solide et fermé
- Armoires blanches
- OPTIONS HARD-SIDE MAX
- 2e batterie au lithium de 100 ampères
- Climatiseur 11 000 BTU
- Support double
- Marchepied d'entrée (4)
- Ensemble pour lit à structure plus courte (2901, 2902 seulement)
- Auvent latéral avec lumières DEL
- Fauteuils cinéma maison (2902, 2910, 3210 seulement)
- Marche pliante pour la chambre (3201 seulement)
- Plaque de cuisson extérieure avec support de fixation

CARACTÉRISTIQUES POPULAIRES



A SUPPORT DE TOIT EN OPTION

Notre système support de toit en option vous offre de nombreuses options pour emporter vos équipements avec vous lorsque vous voyagez. Ils sont classés pour résister jusqu'à 300 lb et peuvent être utilisés avec le toit en position verticale. *(Support de Toit N/D Sur Les Modèles 8801, Max)*

B RANGEMENT SUSPENDU (OPTION)

Notre garde-manger suspendu en option vous offre près de 100% plus de rangement que les armoires suspendues qu'ils remplacent! Ils sont également amovibles donc le chargement et déchargement se fait beaucoup plus facilement. *(Soft-Side Seulement)*

C PANNEAU SOLAIRE DE SÉRIE

Deux panneaux solaires de 200 watts de puissance de charge ce qui vous aide à garder votre système de batterie chargé pour prolonger vos aventures.

D PORT DE RECHARGE

Vous permet de charger ou d'entretenir votre batterie avec facilité de l'extérieur de votre caravane Palomino.

E LIT EURO

Le lit Euro de Palomino VR s'abaisse facilement

Au-dessus de la dinette en appuyant sur un bouton pour offrir un espace de couchage supplémentaire. *(Disponible Seulement Sur HS-8801)*

F CONTRÔLEUR DE CHARGE SOLAIRE

Notre contrôleur de charge solaire de série vous permet de surveiller facilement votre système de batterie.

G AUVENT DE PROTECTION

Un auvent de 9' x 12' fournit de l'ombre sur votre terrain de camping *(SoftSide Seulement)*

H CAP AVANT EN FIBRE DE VERRE

Notre cap avant en fibre de verre plastifiée lustrée comprend un pare-brise complètement intégré. Palomino VR s'est associé avec les meilleurs fabricants de pare-brise, Guardian Industries, ainsi qu'avec Dow Chemicals pour créer cette caractéristique exclusive à Palomino. Ce pare-brise de style automobile avec protection durable à revêtement Line-X® n'est pas seulement beau à voir rouler sur la route, mais il crée aussi un environnement ouvert et invitant pour les lits superposés en haut du cockpit du Palomino Hard-Side Max ce qui vous offrent des superbes vues panoramiques. *(Hard-Side/Hard-Side Max Seulement)*

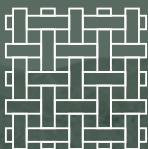


SCANNER POUR DÉCOUVRIR
LA TERMINOLOGIE VR OU VISITER:

[FORESTRIVERINC.COM/RV-DEFINITIONS](https://forestriverinc.com/rv-definitions)

ALLEZ PLUS LOIN AVEC BACKPACK

Notre caravane portée BackPack soutient chaque unité avec un engagement de protection fiable, renforçant la confiance des clients bien après la remise des clés. Notre programme de garantie reflète une philosophie de valeur durable, assurant aux propriétaires une tranquillité d'esprit sur toutes les routes. Chaque promesse de couverture témoigne de notre confiance dans la durabilité de nos constructions et de notre engagement à accompagner les clients à chaque kilomètre. Pour tous les détails sur notre programme de garantie, veuillez consulter votre concessionnaire Palomino



**GARANTIE DE 2 ANS
SUR LA FIBRE DE
VERRE**



**GARANTIE À VIE SUR
LE TOIT ALPHA SUPER
FLEX**



**GARANTIE DE 2 À 3 ANS
SUR LES APPAREILS
(VOIR LE MANUEL POUR
PLUS DE DÉTAILS)**





**GARANTIE D'UN AN
CONTRE LES DÉFAUTS
DE FABRICATION**

PALOMINO

1047 East M-86 | Colon, MI 49040

P: 269.432.3271 | F: 269.432.2516

www.forestriverinc.com/palomino

Suivez palomino sur:   



**SCANER AVEC VOTRE
APPAREIL MOBILE**

Visites virtuelles, photos, vidéos,
suivez Palomino sur les réseaux
sociaux, et bien plus encore!

www.forestriverinc.com

CHAQUE ACHAT D'UN NOUVEL UNITÉ FOREST RIVER EST ASSORTI:

- ✓ Une inspection avant livraison.  Manuel du propriétaire numérique.
- ✓ Adhésion gratuite au propriétaire d'une unité Forest River (FROG). Pour en savoir plus, rendez-vous sur www.forestriverfrog.com
- ✓ Une contribution à la Fondation Care Camps www.carecamps.org.
- ✓ 1 an d'assistance routière gratuite à partir de la date d'achat.



EN SAVOIR PLUS:

Balayez ce code à barres avec un lecteur "QR" sur votre téléphone intelligent pour en savoir plus à propos de Forest River



Une compagnie de Berkshire Hathaway



DÉFINITIONS DES SPÉCIFICATIONS:

Scannez ce code-barres à l'aide d'un lecteur QR sur votre téléphone intelligent pour apprendre la terminologie sur les VR et plus encore!

VOTRE CONCESSIONNAIRE BACKPACK