

TRACKS

PUMA



FOREST RIVER

FORESTRIVERINC.COM/RVS/PUMA-TRACKS

CARAVANES DE VOYAGE TRACKS

CONSTRUIT SELON DES STANDARDS SUPÉRIEURS



TRACKS LITE: Toute la qualité et le confort que vous aimez de la gamme Tracks, maintenant offerts dans un format plus léger et plus abordable. Conçue pour un remorquage facile même avec de petits VUS, la toute nouvelle série Tracks Lite rend les grandes aventures accessibles, prouvant qu'un poids réduit ne signifie pas moins de style ni de confort.

TRACKS: Légères, élégantes et conçues pour l'aventure, les caravanes de voyage Tracks transforment chaque escapade en une expérience extraordinaire. Pensée pour les voyageurs modernes, chaque Tracks combine un remorquage facile à des intérieurs spacieux et soigneusement aménagés qui donnent l'impression d'être à la maison, même sur la route. Du rangement intelligent aux espaces de vie lumineux et ouverts, Tracks vous permet de poursuivre simplement les moments qui comptent le plus peu importe où votre voyage vous mène.



**SCANNER POUR CONSULTER LES PRIX
ET PLUS D'INFORMATIONS, OU VISITER :**

FORESTRIVERINC.COM/RVS/PUMA-TRACKS



CARACTÉRISTIQUES PRINCIPALES

TRACKS LITE

- Auvent Électrique Avec Bande De Lumières DEL
- Roues En Acier
- Timon Électrique
- A/C 15K
- Contour Du Bain Avec Puits De Lumière
- Glissières De Tiroir À Roulements À Billes
- Four Micro-Ondes
- Loquets Magnétiques Sur Les
- Portes Des Coffres De Rangement
- Ventilateur Électrique Dans La Salle De Bain
- Système De Rinçage Pour Le Réservoir Des Eaux Noires
- Évier De Cuisine En Inox
- Éclairage Intérieur Et Extérieur Au DEL
- Ports USB
- Stores À Rouleau
- Réfrigérateur 12 V De 11 Pi³
- Support Pour Échelle
- Dessous Fermé Et Chauffé
- Murs Arrière Et Latéraux Entièrement Laminés
- Toit Entièrement Laminé
- Extension Électrique À Crémaillère (Rack & Pinion) Avec Commande Manuelle De Secours
- Plancher Emboîté À Rainure Et Languette De 5/8 Po
- Extension À Plancher
- Parfaitement Affleurant (True Flush Floor)
- Toilette En Porcelaine
- Ventilateur De Toit Électrique Dans Toutes Les Salles De Bain
- Portes D'Armoires De Cuisine En Verre Fumé
- Dinette Extra-Grande
- Armoires Bicolores
- Deux Réservoirs De Propane De 20 Ib
- Fibre De Verre Haute Performance

OPTIONS TRACKS LITE

- Climatiseur Dans La Chambre (50 Amp Inclus)
- Stabilisateurs Électriques
- Service Électrique 50 AMP
- (Modèle 302 Seulement)
- Troisième Climatiseur (Modèle 302 Seulement)
- Panneau Solaire De 200 W
- Avec Contrôleur De Charge
- Réservoirs De Rétention Chauffés
- Plaque De Cuisson Extérieure Avec Table De Préparation
- Divan Trois Sections Amélioré
- Fauteuils Cinéma Maison
- Amplificateur Wi-Fi
- TV

TRACKS

- Auvent Électrique Avec Éclairage DEL
- Roues En Aluminium
- Système Audio Bluetooth* Avec Haut-Parleurs
- Stabilisateur De Timon Électrique
- A/C De 15 000K
- Panneau Solaire De 200 W
- Contour Du Bain Avec Puits De Lumière
- Glissières De Tiroir À Roulements À Billes
- Four À Micro-Ondes
- Loquets Magnétiques Sur Les Portes Des Coffres De Rangement
- Ventilateur Électrique Dans La Salle De Bain
- Système De Rinçage Pour Le Réservoir Des Eaux Noires
- Évier De Cuisine En Inox
- Éclairage Intérieur Et Extérieur Au DEL
- Ports USB
- Stores À Rouleau
- Réfrigérateur 12 V De 11 Pi³
- Construit Avec Composite Azdel
- Support Pour Échelle
- Service Électrique 50 Amp
- Rangement À Châssis Abaissé (Drop Frame) (N/D 3060, 3200, 3380, 3070, 3300)
- Dessous Entièrement Fermé Et Chauffé
- Murs Arrière Et Latéraux Entièrement Laminés
- Toit Entièrement Laminé (Plafond Arqué)
- Extension Électrique À Crémaillère (Rack & Pinion) Avec Commande Manuelle De Secours
- Plancher Emboîté À Rainure Et Languette De 5/8 Po
- Pré-Câblé Pour Double/Triple Climatiseur - (N/D 420, 2430, 2750)
- Extension À Plancher Parfaitement Affleurant (True Flush Floor)
- Toilette En Porcelaine
- Garde-Manger Dissimulé (2420, 2430, 2580, 2750, 3150, 3380)
- Ventilateur De Toit Électrique Dans Toutes Les Salles De Bain
- Portes D'Armoires De Cuisine En Verre Fumé
- Dinette Extra-Grande
- Dossieret / Couvre-Évier
- Stabilisateurs Électriques
- Cap Avant En Fibre De Verre
- TV (Formats Variables)
- Foyer
- Tapis Hybride Pour Extension
- Couvre-Lit Avec 2 Cache-Oreillers
- Armoires Bicolores
- Fauteuils Cinéma Maison (N/D 2430, 2750, 3070, 3300, 3380)

TRACKS OPTIONS

- Cap Avant Complet Avec Protection Antiprojection Line-X (De Série 3060, 3070, 3200, 3300 Et 3380 Seulement)
- Climatiseur Dans La Chambre
- Réservoirs De Rétention Chauffés
- Deuxième Divan-Lit Escamotable Au Lieu Des Fauteuils De Cinéma Maison (3060 Seulement)
- Table Autoportante Avec 2 Ottomans Et Banc (2580, 3150, 3200 Et 3380 Seulement)
- Plaque De Cuisson Extérieure Avec Table De Préparation
- Divan Trois Sections Amélioré (N/D 2430, 2750, 3070 Et 3300)
- Laveuse/Sècheuse (3060, 2580, 3200, 3380 Et 3070)
- Amplificateur Wi-Fi
- Troisième Climatiseur (N/D 2420 Et 2430)

PUMA TRACKS LITE



232UD NOUVEAU

PVV: 4858 lb
 CC: 1582 lb
 Poids au timon: 590 lb
 Longueur extérieure: 25' 9"



235BH NOUVEAU LIT SUPERPOSÉ

PVV: 4658 lb
 CC: 1585 lb
 Poids au timon: 560 lb
 Longueur extérieure: 25' 11"



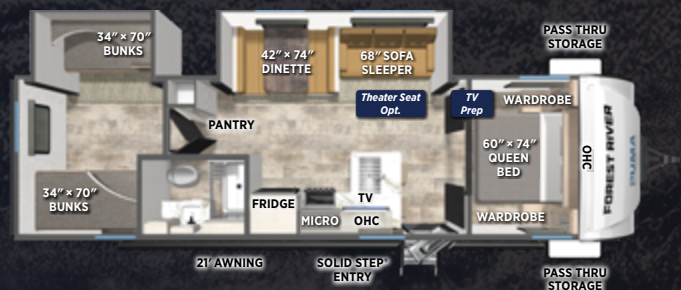
237RK NOUVEAU

PVV: 4918 lb
 CC: 1587 lb
 Poids au timon: 670 lb
 Longueur extérieure: 25' 9"



302BHS NOUVEAU LIT SUPERPOSÉ

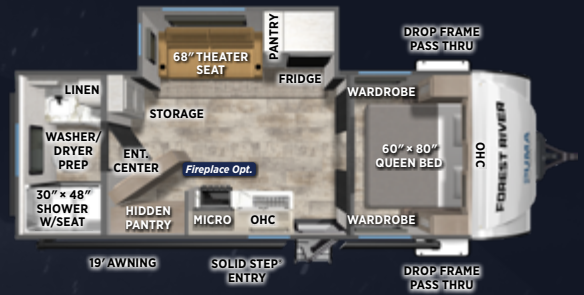
PVV: 6348 lb
 CC: 1252 lb
 Poids au timon: 725 lb
 Longueur extérieure: 33' 6"



PUMA TRACKS

242ORBS

PVV: 5328 lb
 CC: 1575 lb
 Poids au timon: 635 lb
 Longueur extérieure: 27' 11"



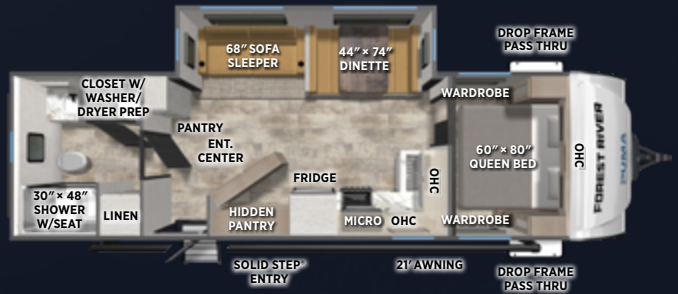
243OBHS LIT SUPERPOSÉ

PVV: 5673 lb
 CC: 1596 lb
 Poids au timon: 645 lb
 Longueur extérieure: 30' 7"



258ORBSS

PVV: 6013 lb
 CC: 1615 lb
 Poids au timon: 725 lb
 Longueur extérieure: 32' 8"



275OBHS NOUVEAU LIT SUPERPOSÉ

PVV: 6183 lb
 CC: 1467 lb
 Poids au timon: 650 lb
 Longueur extérieure: 32' 6"



306ORKTS

PVV: 7803 lb
 CC: 1900 lb
 Poids au timon: 1050 lb
 Longueur extérieure: 37'



PUMA TRACKS

3070RKLS

PVV: 7918 lb
 CC: 1976 lb
 Poids au timon: 1080 lb
 Longueur extérieure: 37'



3150TBSS LIT SUPERPOSÉ

PVV: 6753 lb
 CC: 1990 lb
 Poids au timon: 880 lb
 Longueur extérieure: 36' 10"



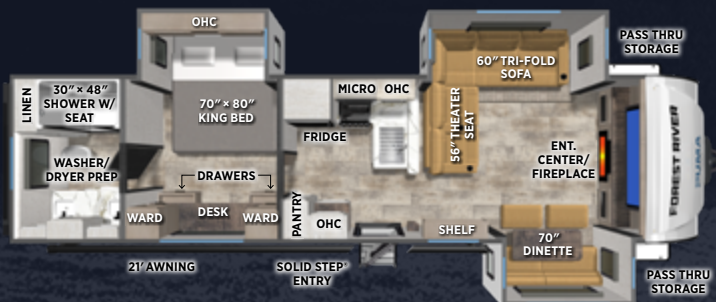
3200TSBH LIT SUPERPOSÉ

PVV: 7458 lb
 CC: 1937 lb
 Poids au timon: 995 lb
 Longueur extérieure: 36' 5"



3300FLBS

PVV: 7693 lb
 CCC: 1950 lb
 Poids au timon: 1015 lb
 Longueur extérieure: 36' 10"



3380RLBT NOUVEAU

PVV: 8298 lb
 CC: 1962 lb
 Poids au timon: 1060 lb
 Longueur extérieure: 37' 8"



CARACTÉRISTIQUES PUMA TRACKS

Modèle	Longueur	Largeur	Hauteur intérieure	Hauteur extérieure	Dimension de l'avent	Poids au timon	Poids essieu	PVV	CC	Eau fraîche	Eaux grises	Eaux noires ter
TRACKS LITE												
232UD	25' 9"	8'	6' 8"	10' 10"	16'	590 lb	4230 lb	4858 lb	1582 lb	42 Gal	60 Gal	30 Gal
235BH	25' 11"	8'	6' 8"	10' 10"	17'	560 lb	4060 lb	4658 lb	1585 lb	42 Gal	60 Gal	30 Gal
237RK	25' 9"	8'	6' 8"	10' 10"	17'	670 lb	4210 lb	4918 lb	1587 lb	42 Gal	76 Gal	30 Gal
302BHS	33' 6"	8'	6' 8"	10' 10"	21'	725 lb	5585 lb	6348 lb	1252 lb	42 Gal	60 Gal	30 Gal
TRACKS												
242ORBS	27' 11"	8'	6' 8"	11' 1"	19'	635 lb	4655 lb	5328 lb	1575 lb	42 Gal	68 Gal	38 Gal
243OBHS	30' 7"	8'	6' 8"	11' 1"	21'	645 lb	4490 lb	5673 lb	1596 lb	42 Gal	60 Gal	30 Gal
258ORBSS	32' 8"	8'	6' 8"	11' 1"	21'	725 lb	5250 lb	6013 lb	1615 lb	42 Gal	68 Gal	38 Gal
275OBHS	32' 6"	8'	6' 8"	10' 10"	19'	650 lb	5495 lb	6183 lb	1467 lb	42 Gal	38 Gal	38 Gal
306ORKTS	37'	8'	6' 8"	11' 1"	11', 11'	1050 lb	6715 lb	7803 lb	1900 lb	42 Gal	106 Gal	38 Gal
307ORKLS	37'	8'	6' 8"	11' 1"	11', 11'	1080 lb	6800 lb	7918 lb	1976 lb	42 Gal	106 Gal	38 Gal
3150TBSS	36' 10"	8'	6' 8"	11' 1"	19'	880 lb	5835 lb	6753 lb	1990 lb	42 Gal	76 Gal	38 Gal
3200TSBH	36' 5"	8'	6' 8"	11' 1"	21'	995 lb	6425 lb	7458 lb	1937 lb	42 Gal	68 Gal	30 Gal
3300FLBS	36' 10"	8'	6' 8"	11' 1"	21'	1015 lb	6640 lb	7693 lb	1950 lb	42 Gal	76 Gal	38 Gal
3380RLBT	37' 8"	8'	6' 8"	11' 1"	11', 11'	1060 lb	7200 lb	8298 lb	1962 lb	42 Gal	106 Gal	38 Gal

QUALITÉ DE FABRICATION SUPÉRIEURE

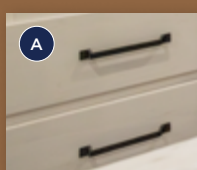


CONSTRUCTION RENFORCÉE POUR UN ENTRETIEN PÉRIODIQUE DU TOIT

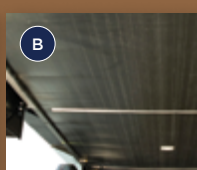
CONSTRUCTION LAMINÉE SOUS VIDE




Construction laminée sous vide avec cadre en aluminium sur cinq côtés pour une caravane légère, bien isolée et ultra résistante



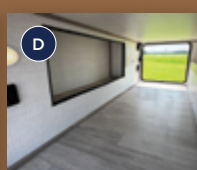
A



B



C



D

A. Armoires en bois collées et vissées
 B. Dessous chauffé pour protéger les composants de la caravane et améliorer l'aérodynamisme
 C. Plancher Drymax 5/8" résistant à l'eau, collé et vissé sur le châssis en aluminium, avec construction Azdel et fibre de verre à finition brillante
 D. Coffre de rangement traversant l'unité est chauffé

SOLIDITÉ DES MURS

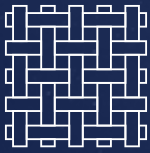
Les matériaux conçus structurellement font de nos murs laminés sous vide parmi les plus solides de l'industrie.



SCANNER POUR EN SAVOIR PLUS SUR LA TERMINOLOGIE DES VR OU VISITER :
FORESTRIVERINC.COM/RV-DEFINITIONS

RESTEZ PROTÉGÉ AVEC TRACKS

Puma Tracks soutient chaque unité avec un engagement de protection fiable, renforçant la confiance des clients bien après la remise des clés. Notre programme de garantie reflète une philosophie de valeur durable, assurant aux propriétaires une tranquillité d'esprit sur toutes les routes. Chaque promesse de couverture souligne notre confiance dans la durabilité de nos constructions et notre engagement à accompagner les clients à chaque kilomètre. Pour tous les détails sur notre programme de garantie, veuillez consulter votre concessionnaire Puma Tracks.



**GARANTIE DE 2 ANS
SUR LA FIBRE DE
VERRE**



**GARANTIE À VIE SUR
LE TOIT ALPHA SUPER
FLEX**



**GARANTIE DE 2 À 3 ANS
SUR LES APPAREILS
(VOIR LE MANUEL POUR
PLUS DE DÉTAILS)**



**GARANTIE D'UN AN
CONTRE LES DÉFAUTS
DE FABRICATION**

TRACKS PUMA

1047 East M-86 | Colon, MI 49040

P: 269.432.3271 | F: 269.432.2516

www.forestriverinc.com/tracks

Suivez Tracks sur:   



**SCANER AVEC VOTRE
APPAREIL MOBILE**

Visites virtuelles, photos, vidéos,
suivez Palomino sur les réseaux
sociaux, et bien plus encore!

www.forestriverinc.com

CHAQUE ACHAT D'UN NOUVEL UNITÉ FOREST RIVER EST ASSORTI:

- ✓ Une inspection avant livraison.  Manuel du propriétaire numérique.
- ✓ Adhésion gratuite au propriétaire d'une unité Forest River (FROG). Pour en savoir plus, rendez-vous sur www.forestriverfrog.com
- ✓ Une contribution à la Fondation Care Camps www.carecamps.org.
- ✓ 1 an d'assistance routière gratuite à partir de la date d'achat.



EN SAVOIR PLUS:

Balayez ce code à barres avec un lecteur "QR" sur votre téléphone intelligent pour en savoir plus à propos de Forest River



Une compagnie de Berkshire Hathaway



DÉFINITIONS DES SPÉCIFICATIONS:

Scannez ce code-barres à l'aide d'un lecteur QR sur votre téléphone intelligent pour apprendre la terminologie sur les VR et plus encore!



VOTRE CONCESSIONNAIRE PUMA