

# ROCKWOOD

— SIGNATURE —



CARAVANES DE VOYAGE | CARAVANES À SELLETTE



**FOREST RIVER**

[FORESTRIVERINC.COM](http://FORESTRIVERINC.COM)





# FOREST RIVER

Une compagnie de Berkshire Hathaway

## CONSTRUIT ET SOUTENU PAR FOREST RIVER

Fondée en 1996 par Pete Liegl, Forest River, Inc. est devenue le plus grand fabricant d'Amérique du Nord de véhicules récréatifs, de caravane cargo, de bateaux pontons et de véhicules commerciaux, y compris des autobus, des fourgonnettes et des camions. Son portefeuille comprend des parts de marché de premier plan dans toutes les catégories, et il est le premier constructeur au pays d'autobus et de fourgonnettes pour les secteurs privé et public. Basée à Elkhart, dans l'Indiana, Forest River emploie plus de 14 000 personnes dans plus de 100 installations réparties dans plus d'une demi-douzaine d'États. Animée par un engagement envers l'excellence et la satisfaction de sa clientèle, Forest River est fière de faire partie du groupe Berkshire Hathaway.

## NEVER STOP GOING.™

[FORESTRIVERINC.COM](http://FORESTRIVERINC.COM)







# ROCKWOOD

L'histoire de Rockwood est étroitement liée à celle de la ville de Millersburg, en Indiana. Ici, des générations de familles ont contribué à la création de véhicules récréatifs réputés pour leur fiabilité et leur durabilité. L'expression

« Fabriqué à Millersburg » représente un engagement envers la communauté et une volonté de construire des VR dignes de confiance. C'est la garantie que votre Rockwood a été fabriqué avec soin, par des gens fiers de leur travail et qui soutiennent chaque véhicule récréatif quittant nos installations.



FABRIQUÉ À  
**MILLERSBURG**



# CARAVANES DE VOYAGE

UNE VIE RAFFINÉE, UN VOYAGE SANS COMPROMIS



Élevée et élégante, la caravane de voyage Rockwood Signature redéfinit ce qui est possible dans une VR remorquable traditionnelle. Avec des intérieurs luxueux, des rallonges spacieuses et une multitude d'équipements haut de gamme, la gamme Signature est conçue pour les voyageurs expérimentés qui apprécient à la fois confort et sophistication. Chaque détail tel que — des systèmes de divertissement haut de gamme aux cuisines soigneusement conçues qui sont pensée pour des séjours prolongés et pour faciliter la vie sur la route.



**NUMÉRISER POUR VOIR LES PRIX ET PLUS D'INFORMATIONS OU VISITEZ:**

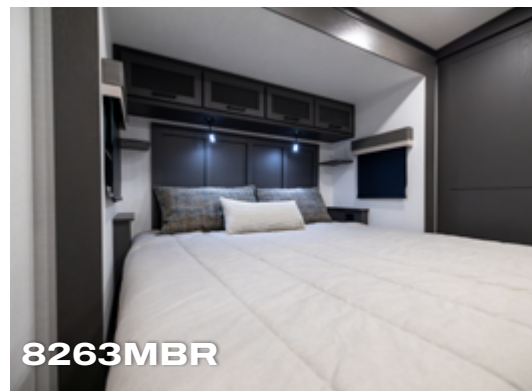
[FORESTRIVERINC.COM/RVS/ROCKWOOD-SIGNATURE-TRAVEL-TRAILERS](https://FORESTRIVERINC.COM/RVS/ROCKWOOD-SIGNATURE-TRAVEL-TRAILERS)



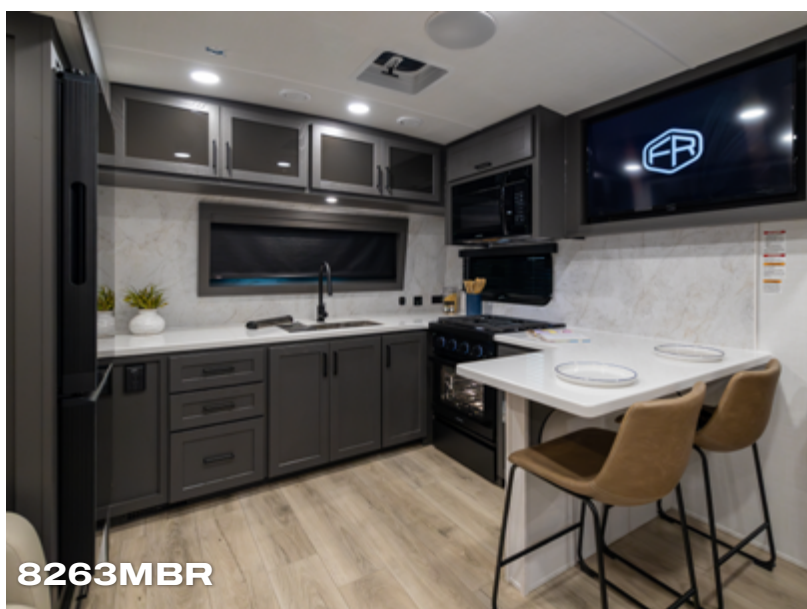




**8336BH**



**8263MBR**



**8263MBR**



**8336BH**

## CARACTÉRISTIQUES PRINCIPALES DES CARAVANES DE VOYAGE

- Structure en aluminium sur 6 côtés avec dinettes en aluminium, bases de lit et construction composite
- Toit laminé sous vide d'une seule pièce avec isolation en mousse rigide à haute densité
- Planchers en contreplaqué à rainure et languette de 5/8" avec revêtement en linoléum sans joint d'une seule pièce
- Essieux Dexter® Torflex® avec système Tow Assist ABS et atténuation du louvoiement (Modèle 8421DB: essieux Curt® Slipper Roller, ABS)
- Billes d'équilibrage et système de surveillance de la pression des pneus avec bande de roue (TPMS)
- Marchepied MORryde (non offertes sur le modèle 21FBRS) et grande poignée d'assistance allongée



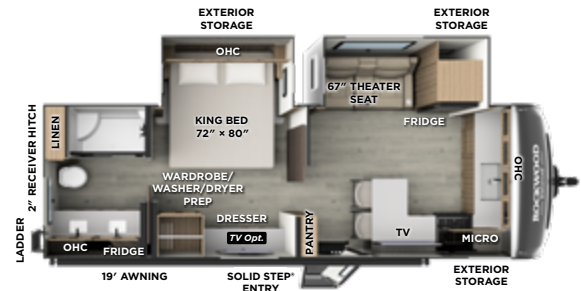
# 8263MBR

PVV: 7655 lb

CC: 2210 lb

Poids au timon: 1022 lb

Longueur extérieure: 29' 11"



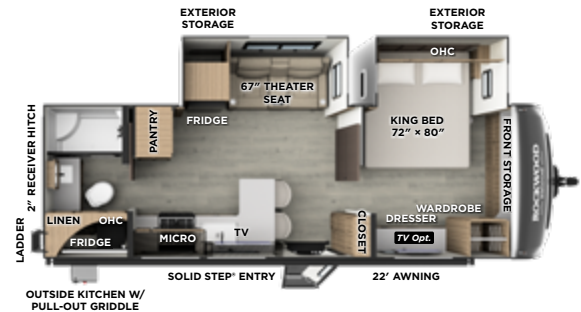
# 8265KBS

PVV: 7649 lb

CC: 2161 lb

Poids au timon: 1010 lb

Longueur extérieure: 29' 11"



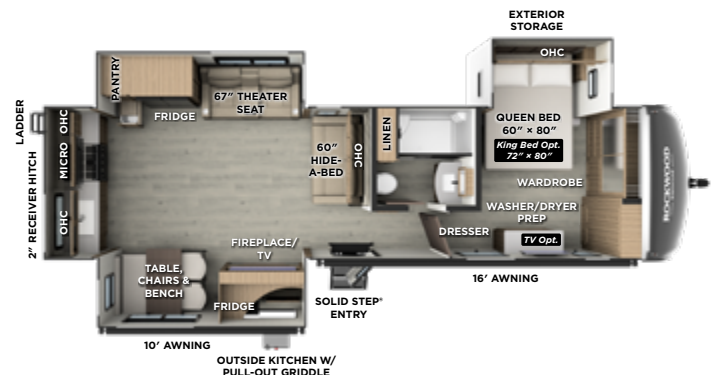
# 8332SB

PVV: 9614 lb

CC: 1703 lb

Poids au timon: 1317 lb

Longueur extérieure: 36' 8"



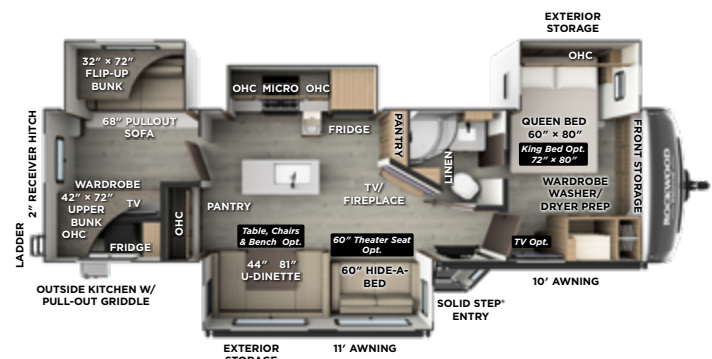
# 8336BH

PVV: 9858 lb

CC: 1518 lb

Poids au timon: 1376 lb

Longueur extérieure: 36' 8"





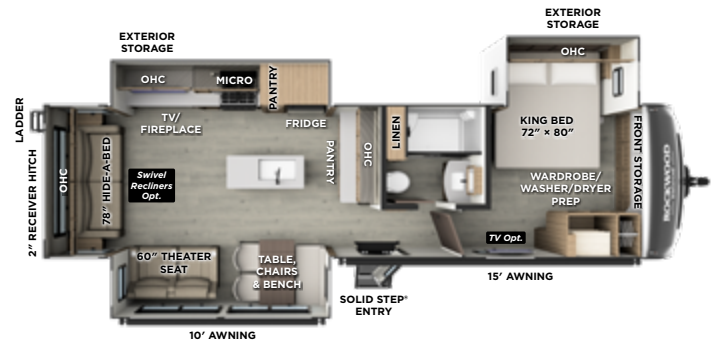
# 8337RL

PVV: 9539 lb

CC: 1819 lb

Poids au timon: 1358 lb

Longueur extérieur: 36' 8"



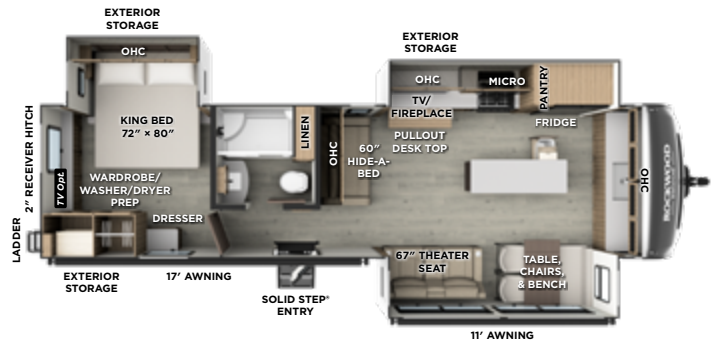
# 8339FK

PVV: 9474 lb

CC: 1821 lb

Poids au timon: 1295 lb

Longueur extérieur: 36' 10"



# 8421DB

NOUVEAU

PVV: 11259 lb

CC: 2126 lb

Poids au timon: 1385 lb

Longueur extérieur: 42'





# CARACTÉRISTIQUES CARAVANES DE VOYAGE

Plan de plancher	Longueur	Hauteur	Largeur	Poids au Timon	Poids aux essieux	PVV	CC	Auvent	Eau Fraîche	Eaux grise	Eaux noires
<b>8263MBR</b>	29' 11"	11' 7"	8'	1022 lb	6574 lb	7655 lb	2210 lb	19'	54 gal	78 gal	39 gal
<b>8265KBS</b>	29' 11"	11' 7"	8'	1010 lb	6580 lb	7649 lb	2161 lb	22'	54 gal	78 gal	39 gal
<b>8332SB</b>	36' 8"	11' 7"	8'	1317 lb	8238 lb	9614 lb	1703 lb	10' & 16'	54 gal	122 gal	53 gal
<b>8336BH</b>	36' 8"	11' 7"	8'	1376 lb	8423 lb	9858 lb	1518 lb	11' & 10'	54 gal	131 gal	53 gal
<b>8337RL</b>	36' 8"	11' 7"	8'	1358 lb	8122 lb	9539 lb	1819 lb	10' & 15'	54 gal	122 gal	53 gal
<b>8339FK</b>	36' 10"	11' 7"	8'	1295 lb	8120 lb	9474 lb	1821 lb	17' & 11'	54 gal	131 gal	53 gal
<b>8421DB</b>	42'	12'	8' 4"	1385 lb	9815 lb	11259 lb	2126 lb	11', 12', 10'	54 gal	131 gal	106 gal

## CONSTRUCTION SUPÉRIEURE

- Construction Complète Des Murs En Composite
- Toit Laminé Sous Vide Où Vous Pouvez Marcher
- Construction Des 6 Côtés En Aluminium
- Plancher En Contreplaqué 5/8 " À Rainure
- Solives De Plancher En Aluminium
- Base De La Dinette, Lit Et Lit Superposer En Aluminium
- Devant En Fibre De Verre Peint Avec Couche Transparente
- Pare-Brise En Verre De Style Automobile (N/D 8332SB)

## CARACTÉRISTIQUES DE SÉRIE

- Panneau Solaire 200 Watts Avec Convertisseur De 1800W & Contrôleur De Charge 30A
- Préparé Pour Recevoir Une Caméra De Recul
- Ventilateur Maxxair À 4 Vitesses Avec Couvert
- Winegard Air 360+ Préparé Pour Le Wi-Fi
- Fenêtres Sans Cadre Apparent
- Serrures D'Entrée Key Alike Avec Portes De Coffre De Rangement Avec À Verrou À Levier
- Préparation Solaire Supplémentaire
- Système De Mise À Niveau Électrique PSX2
- Boîtes À Batteries Doubles
- Deux Bouteilles De Propane De 30 lb

## SÉCURITÉ DE SÉRIE

- Essieux À Torsion Dexter® Torflex®
- Essieux Dexter® Torflex® Avec Système Tow Assist ABS Et Atténuation Du Louvoiement (Modèle 8421DB: Essieux Curt® Slipper Roller, ABS)
- Billes D'Équilibrage Et Système De Surveillance De La Pression Des Pneus (TPMS)
- Pneus Goodyear Endurance
- Pneus Gonflés À L'Azote Avec Billes D'Équilibrage
- Solide Marchepied MORryde

## ENSEMBLE PROTECTION CLIMATIQUE

- Réservoirs De Rétentions Chauffés Et Valves Des Réservoirs De Rétention À Contrôle Thermostatique 12V
- Isolation Avec Membrane Radiant Sur Le Devant, Le Dessous Et Les Rallonges

## CARACTÉRISTIQUES OPTIONNELLES (NON MONTRÉ)

- Deuxième Climatiseur De 15 000 BTU De Série Sur Les Unités De Plus De 30' (Optionnel Sur Les Unités De Moins De 30. Troisième Climatiseur Optionnel Sur Les Unités De Plus De 30' (Modèle 8421DB: Trois Climatiseurs Installés).
- Système De Stabilisateurs 4.0
- Laveuse/Sécheuse (Le Cas Échéant)
- Couvres Rallonges
- Panneaux Solaire Supplémentaire De 200W

## ENSEMBLE CAMPFIRE COMFORT

Extérieur en fibre de verre couleur argile, devant en fibre de verre à fini lustré, parois extérieures structurelles composites, toit laminé sous vide, construction à ossature d'aluminium, pare-brise avant (*le cas échéant*), fenêtres sans cadre apparent, portes de compartiment à loquet à fermeture rapide avec attache magnétique, dessous fermé avec réservoirs chauffés contrôlés par thermostat, préparé pour caméra de recul, auvent électrique avec réglage de déversement de pluie et éclairage DEL, panneau solaire de 200 W avec onduleur et port solaire latéral supplémentaire, haut-parleurs avec connexion Bluetooth®, haut-parleurs extérieurs, antenne omnidirectionnelle AIR 360+ avec préparation Wi-Fi, panneau de commande OneControl® avec application mobile, téléviseur intelligent, téléviseur intelligent dans la chambre avec lits superposés, service 50 AMP, réfrigérateur 12 V, foyer (*le cas échéant*), micro-ondes OTR, cuisinière au gaz de style résidentiel, fourniture de 35 000 BTU (*modèle 8421DB avec fourniture additionnelle de 20 000 BTU*), ventilateur électrique Maxxair avec télécommande, chauffe-eau à allumage automatique gaz/électrique de 6 gallons à récupération rapide, essieux à torsion Dexter® Torflex®, système Dexter® Tow Assist® avec freins antiblocage (ABS) et atténuation du louvoiement (*modèle 8421DB: essieux Curt® Slipper avec système de freinage antiblocage*), pneus GOODYEAR Endurance avec système de surveillance de la pression (TPMS), stores à rouleau, marchepieds MORryde avec rampe d'entrée solide, serrures Key Alike, évier de cuisine encastré avec robinet à col haut, comptoirs de cuisine et de salle de bain en surface solide, tiroirs à fermeture en douceur avec glissières à roulement à billes, charnières de portes d'armoires dissimulées à fermeture en douceur, échelle arrière, rinçage du réservoir d'eaux noires, prise d'eau chaude/froide extérieure, système de filtration d'eau Water-Pur, système d'économie d'eau Showermiser, préparation pour plaque de cuisson extérieure, attelage d'accessoire de 2", pneu de secours, stabilisateur de timon électrique, revêtement du plancher en lino dans les rallonges et stabilisateurs électriques.

## MODÈLES-8332SB, 8336BH, 8337RL, 8339FK

Deux climatiseurs de 15 000 BTU installés (*modèle 8421DB : trois climatiseurs installés*)

## MODÈLES-8263MBR, 8265KBS

Climatiseur de 15 000 BTU et préparé pour un deuxième climatiseur, stabilisateurs électriques



NUMÉRISER POUR APPRENDRE D'AVANTAGE SUR LA TERMINOLOGIE DU VR:

FORESTRIVERINC.COM/RV-DEFINITIONS



# CARAVANES À SELLETTE

LUXE ÉLEVÉ, AVENTURES BIEN ANCRÉES



Pour ceux qui recherchent le summum du luxe tractable de Rockwood, la caravane à sellette Signature offre un espace, une stabilité et un raffinement incomparables. Conçue pour les voyages de longue durée ou les séjours saisonniers, elle est équipée d'appareils électroménagers de style résidentiel, de meubles haut de gamme et de nombreux espaces de rangement. La caravane à sellette combine le confort d'une véritable maison avec la robustesse et la maniabilité d'une conception d'une caravane à sellette, offrant ainsi un véritable chez-soi sur la route, où que vos aventures vous mènent.



**SCANNEZ POUR VOIR LES PRIX ET PLUS D'INFORMATIONS OU VISITEZ:**

[FORESTRIVERINC.COM/RVS/ROCKWOOD-SIGNATURE-FIFTH-WHEELS](https://FORESTRIVERINC.COM/RVS/ROCKWOOD-SIGNATURE-FIFTH-WHEELS)





**401SFB**



**R282RK**



**R371RK**



**R371RK**

## CARACTÉRISTIQUES PRINCIPALES CARAVANES À SELLETTE

- Structure en aluminium sur 6 côtés avec dinettes en aluminium, bases de lit et construction composite
- Toit laminé sous vide d'une seule pièce avec isolation en mousse rigide à haute densité
- Planchers en contreplaqué à rainure et languette de 5/8" avec revêtement en linoléum sans joint d'une seule pièce
- Essieux Curt® Slipper Roller, avec frein ABS
- Pneus Goodyear Endurance avec billes d'équilibrage et système de surveillance de la pression des pneus (TPMS)
- Capacité de remorquage de 3 000 lb grâce au boîtier d'attelage Curt® Rota-Flex™
- Isolation en mousse pulvérisée sur le devant

# R281RK



PVV: 8203 lb

CC: 1633 lb

Poids au timon: 1345 lb

Longueur extérieur: 28' 11"



# R282RK

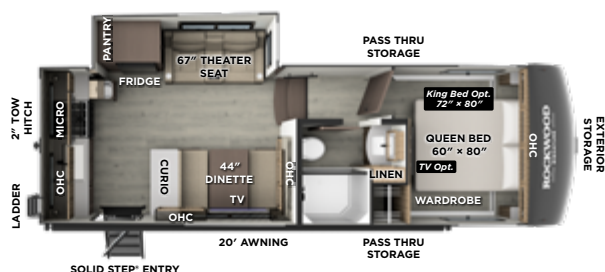


PVV: 7895 lb

CC: 1988 lb

Poids au timon: 1356 lb

Longueur extérieur: 28' 11"



# 290SFK NOUVEAU

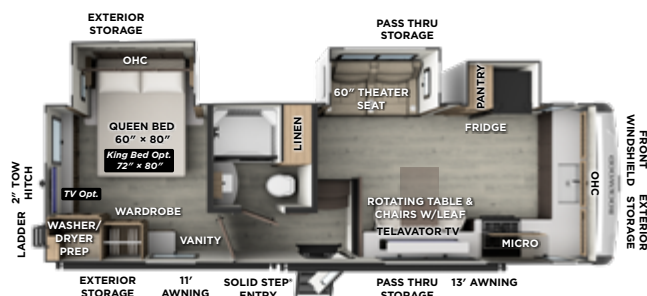


PVV: 8764 lb

CC: 2134 lb

Poids au timon: 1635 lb

Longueur extérieur: 30'



## ENSEMBLE ÉNERGÉTIQUE



- Rechargez à partir d'une prise de courant de 15A avec Combimaster Power
- Batterie au lithium de 460Ah<sup>1</sup>
- Chargeur 50A DC/DC
- Onduleur/Chargeur 3500W avec capacité de charge de 160A
- (6) Panneaux solaires GoPower® de 200W
- Contrôleur de charge MPPT intégré de 60A
- Moniteur à écran tactile 5"
- Interrupteur de déconnexion centralisé
- Climatiseur 13,500 BTU avec technologie de démarrage en douceur

<sup>1</sup> Deuxième batterie optionnelle de 460 Ah disponible



Ensemble énergétique disponible



# R301RKS

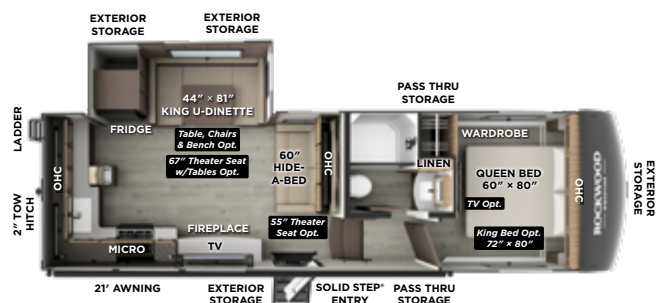


PVV: 8329 lb

CC: 1669 lb

Poids au timon: 1439 lb

Longueur extérieure: 31' 4"



# R331RL

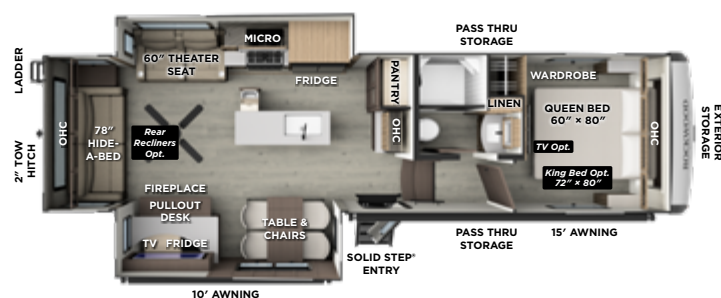


PVV: 9884 lb

CC: 2233 lb

Poids au timon: 1717 lb

Longueur extérieure: 34'



# R361RLS

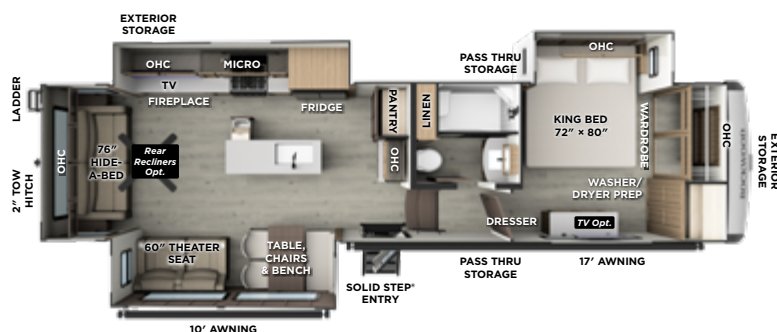


PVV: 10601 lb

CC: 1730 lb

Poids au timon: 1931 lb

Longueur extérieure: 36' 10"



# R371RK

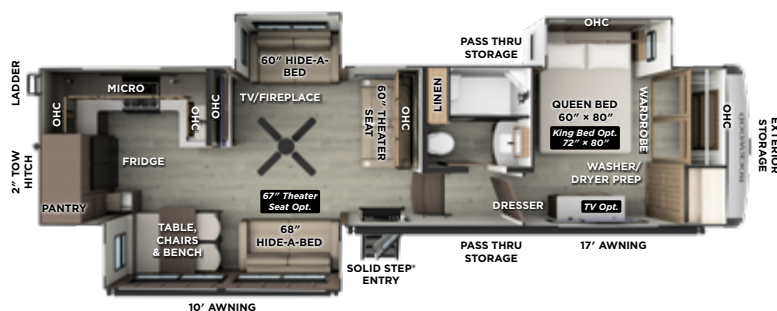


PVV: 10350 lb

CC: 2051 lb

Poids au timon: 2001 lb

Poids au timon: 36' 10"



# R372RL

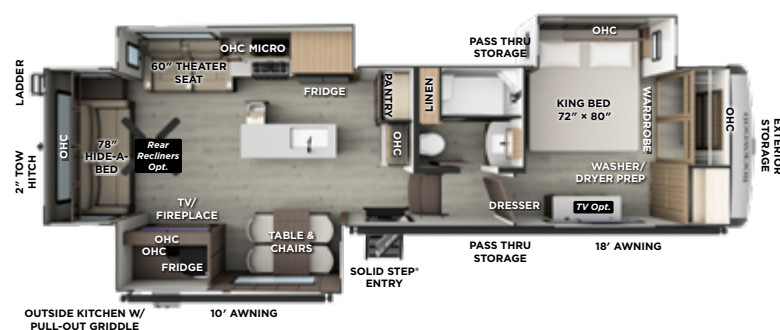


PVV: 10844 lb

CC: 1461 lb

Poids au timon: 1905 lb

Longueur extérieur: 36' 10"



# R374DBH

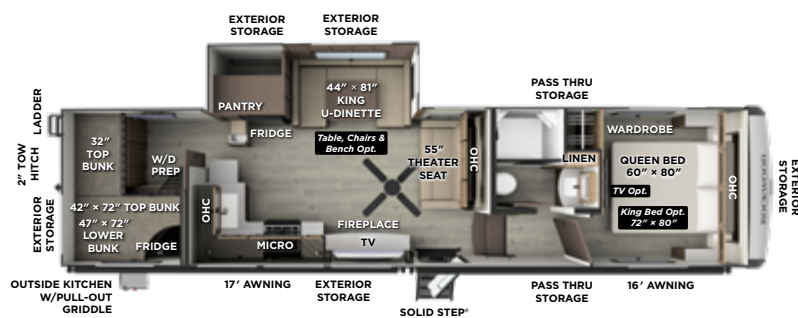


PVV: 9661 lb

CC: 2084 lb

Poids au timon: 1745 lb

Longueur extérieur: 36' 10"



# 401SFB

NOUVEAU

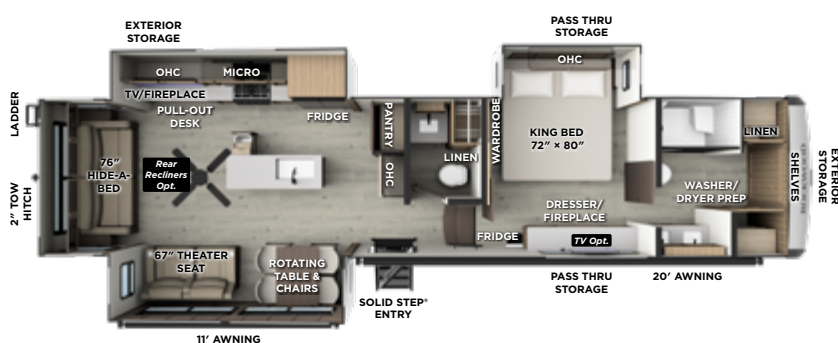


PVV: 11460 lb

CC: 2036 lb

Poids au timon: 2097 lb

Longueur extérieur: 40'



# 402SFL

NOUVEAU

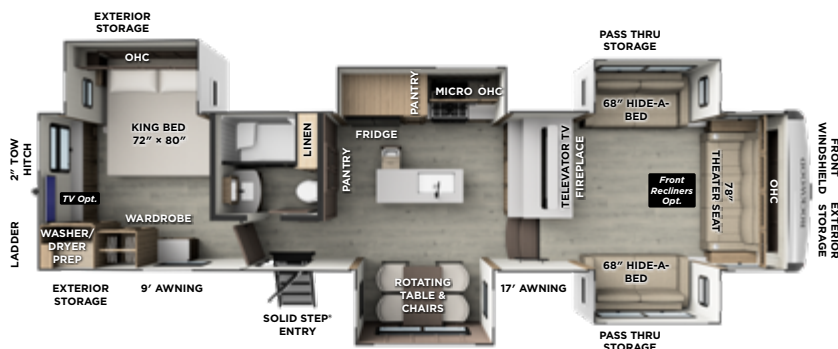


PVV: 11989 lb

CC: 2156 lb

Poids au timon: 2145 lb

Longueur extérieur: 40'





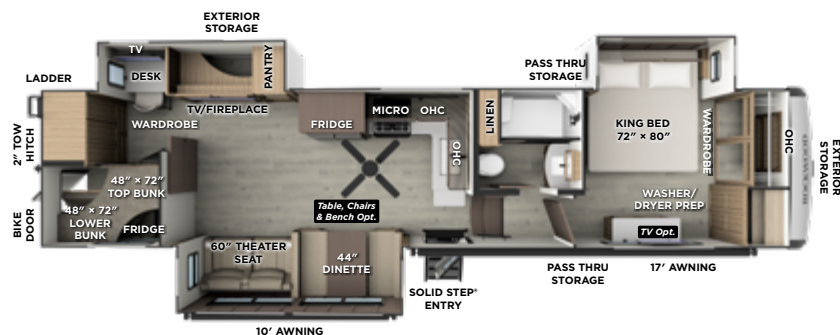
# 405SBH NOUVEAU

PVV: 10869 lb

CC: 2628 lb

Poids au timon: 2020 lb

Longueur extérieur: 40'



# CARACTÉRISTIQUES CARAVANES À SELLETTE

Plan de plancher	Longueur	Hauteur	Largeur	Poids au Timon	Poids aux essieux	PVV	CC	Auvent	Eau Fraîche	Eaux grise	Eaux noires
<b>R281RK</b>	28' 11"	13' 2"	8'	1345 lb	6799 lb	8203 lb	1633 lb	20'	54 gal	78 gal	39 gal
<b>R282RK</b>	28' 11"	13' 2"	8'	1356 lb	6480 lb	7895 lb	1988 lb	20'	54 gal	78 gal	39 gal
<b>290SFK</b>	30'	13' 2"	8'	1635 lb	7070 lb	8764 lb	2134 lb	11' & 13'	54 gal	108 gal	39 gal
<b>R301RKS</b>	31' 4"	13' 2"	8'	1439 lb	6831 lb	8329 lb	1669 lb	21'	54 gal	78 gal	39 gal
<b>R331RL</b>	34'	13' 4"	8'	1717 lb	8108 lb	9884 lb	2233 lb	10' & 15'	54 gal	92 gal	53 gal
<b>R361RLS</b>	36' 10"	13' 4"	8'	1931 lb	8611 lb	10601 lb	1730 lb	10' & 17'	54 gal	92 gal	53 gal
<b>R371RK</b>	36' 10"	13' 4"	8'	2001 lb	8290 lb	10350 lb	2051 lb	11' & 17'	54 gal	92 gal	53 gal
<b>R372RL</b>	36' 10"	13' 4"	8'	1905 lb	8880 lb	10844 lb	1461 lb	10' & 18'	54 gal	83 gal	53 gal
<b>R374DBH</b>	36' 10"	13' 4"	8'	1745 lb	7857 lb	9661 lb	2084 lb	16' & 17'	54 gal	92 gal	53 gal
<b>401SFB</b>	40'	13' 4"	8'	2097 lb	9322 lb	11460 lb	2036 lb	11' & 20'	54 gal	92 gal	83 gal
<b>402SFL</b>	40'	13' 4"	8'	2145 lb	9785 lb	11989 lb	2156 lb	9' & 16'	54 gal	131 gal	53 gal
<b>405SBH</b>	40'	13' 4"	8'	2020 lb	8790 lb	10869 lb	2628 lb	10' & 17'	54 gal	92 gal	53 gal

## CONSTRUCTION SUPÉRIEURE

- Construction Complète Des Murs En Composite
- Toit Laminé Sous Vide Où Vous Pouvez Marcher
- Plancher En Contreplaqué 5/8 " À Rainure
- Solives De Plancher En Aluminium
- Construction Des 6 Côtés En Aluminium
- Base De La Dinette, Lit Et Lit Superposer En Aluminium
- Devant En Fibre De Verre Peint Avec Couche Transparente

## CARACTÉRISTIQUES DE SÉRIE

- Préparé Pour Recevoir Une Caméra De Recul
- Panneau Solaire 200 Watts Et Contrôleur De Charge 30A
- Ventilateur Maxxair À 4 Vitesses Avec Couvert Et Télécommande
- Winegard Air 360+ Préparé Pour Le Wi-Fi
- Fenêtres Sans Cadre Apparent
- Deux Bouteilles De Propane De 30 lb
- Préparation Solaire Supplémentaire
- Système De Mise À Niveau Électrique
- Boîtier D'Attelage Curt® Rota-Flex
- Serrures D'Entrée Key Alike Avec Portes De Coffre De Rangement Avec À Verrou À Levier

## SÉCURITÉ DE SÉRIE

- Billes D'Équilibrage Et Système De Surveillance De La Pression Des Pneus (TPMS)
- Freins ABS
- Solide Marchepied MORryde
- Pneus Goodyear Endurance De 16" Gonflés À L'Azote Avec Billes D'Équilibrage

## ENSEMBLE PROTECTION CLIMATIQUE

- Isolation Avec Membrane Radiant Sur Le Dessous Et Les Rallonges
- Isolation En Mousse Pulvérisée Dans Le Devant
- Réservoirs De Rétentions Chauffés Et Valves Des Réservoirs De Rétention À Contrôle Thermostatique 12V

## CARACTÉRISTIQUES OPTIONNELLES (NON MONTRÉ)

- Panneaux Solaire Supplémentaire De 200W
- Deuxième Ou Troisième Climatiseur (Le Cas Échéant; Deuxième Climatiseur En Option Sur Les Modèles 281RK, 282RK Et 301RKS)
- Couvres Rallonges
- Ensemble Énergétique
- 6 Panneaux Solaire Supplémentaire De 200W
- Onduleur 3500W
- Batterie Au Lithium De 460Ah

## ENSEMBLE MILLERSBURG ELITE

Extérieur en fibre de verre couleur argile, devant isolé en fibre de verre à fini lustré, parois extérieures structurelles composites, toit laminé sous vide, structure en cage d'aluminium, fenêtres sans cadre apparent, auvent électrique avec vidange de pluie ajustable et bande lumineuse DEL, portes de coffre de rangement à loquet à fermeture automatique avec aimant, dessous fermé avec réservoirs chauffés contrôlés par thermostat, préparé pour caméra de recul, panneau solaire de 200 W avec port latéral solaire supplémentaire, haut-parleur avec connexion Bluetooth®, haut-parleurs extérieurs, antenne omnidirectionnelle AIR 360+ avec préparation Wi-Fi, téléviseur intelligent, téléviseur intelligent pour la chambre des lits superposés, service 50 AMP, réfrigérateur 12 V, foyer (*le cas échéant*), micro-ondes OTR, cuisinière au gaz de style résidentiel, fournaise de 35 000 BTU, chauffe-eau au gaz/électrique à allumage automatique et récupération rapide de 12 gallons, attelage de remorquage de 2", boîtier d'attelage Curt® Rota-Flex™, essieux à rouleaux Curt® Slipper, système de freinage antiblocage (ABS), pneus GOODYEAR Endurance avec système de surveillance de la pression (TPMS), stores à rouleaux, solide marchepied MORryde, Serrures d'entrée Key Alike, évier de cuisine encastré avec robinet à col haut, comptoirs de cuisine et de salle de bain en surface solide, prise d'eau chaude/froide extérieure, système de filtration d'eau Water-Pur, système de gestion d'eau extérieur Nautilus avec tuyau pulvérisateur, tiroirs à roulement à billes à fermeture douce, charnières de portes d'armoires dissimulées à fermeture douce, échelle arrière, rincage du réservoir d'eaux noires, système de mise à niveau automatique, plancher en lino dans la rallonge.

## MODÈLES - R331RL, R361RLS, R371RK, R372RL, R374DBH, 401SFB, 402SFL, 405SBH

Deux climatiseurs de 15 000 BTU installés, douche monopiece en fibre de verre

## MODÈLES - R281RK, R282RK, R301RKS

Climatiseur de 15 000 BTU avec préparation pour un deuxième climatiseur



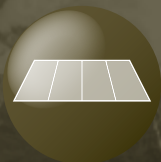
NUMÉRISER POUR APPRENDRE D'AVANTAGE SUR LA TERMINOLOGIE DU VR:

FORESTRIVERINC.COM/RV-DEFINITIONS



# ROCKWOOD. NOTRE PROMESSE

Rockwood soutient la qualité de son savoir-faire avec un engagement inébranlable du début à la fin. Lorsque vous choisissez Rockwood, vous optez pour un véhicule récréatif couvert par nos garanties limitées complètes. Pour obtenir tous les détails, veuillez consulter la garantie écrite ou votre concessionnaire Rockwood.



## GARANTIE LIMITÉE À VIE SUR LE TOIT\*

\*La garantie à vie est limitée au propriétaire initial



## GARANTIE DE DEUX ANS SUR LA FIBRE DE VERRE



## GARANTIE DE DIX ANS SUR L'ESSIEU TORFLEX®

\*Caravanes de voyage



## GARANTIE D'UN AN PARE-CHOCS À PARE-CHOCS

FABRIQUÉ À  
**MILLERSBURG**

L'histoire de Rockwood est étroitement liée à la ville de Millersburg, en Indiana. Ici, des générations de familles ont participé à la création de véhicules récréatifs réputés pour leur fiabilité et leur durabilité. L'expression « Fabriqué à Millersburg » reflète un engagement envers la communauté et la volonté de construire des VR dignes de confiance. C'est l'assurance que votre Rockwood a été fabriqué avec soin, par des personnes fières de leur travail et qui soutiennent chaque véhicule récréatif quittant nos installations.

### CHAQUE ACHAT D'UN NOUVEL UNITÉ FOREST RIVER EST ASSORTI:

- ✓ Une inspection avant livraison.
- ✓ Manuel du propriétaire numérique.
- ✓ Adhésion gratuite au propriétaire d'une unité Forest River (FROG). Pour en savoir plus, rendez-vous sur [www.forestriverfrog.com](http://www.forestriverfrog.com)
- ✓ Une contribution à la Fondation Care Camps [www.carecamps.org](http://www.carecamps.org).
- ✓ 1 an d'assistance routière gratuite à partir de la date d'achat.e.



### EN SAVOIR PLUS:

Balayez ce code à barres avec un lecteur "QR" sur votre téléphone intelligent pour en savoir plus à propos de Forest River



Une compagnie de Berkshire Hathaway



### DÉFINITIONS DES SPÉCIFICATIONS:

Scannez ce code-barres à l'aide d'un lecteur QR sur votre téléphone intelligent pour apprendre la terminologie sur les VR et plus encore!



VOTRE CONCESSIONNAIRE **ROCKWOOD**

Prendre note que ces brochures ont été traduites en français. Toujours se reporter à la brochure en anglais du fabricant. Toutes les informations contenues dans cette brochure sont considérées comme exactes au moment de sa publication. Cependant, au cours de toute année-modèle, il peut être nécessaire d'apporter des modifications au processus de fabrication des unités et aux informations figurant dans cette brochure. Votre unité peut différer des informations de cette brochure en raison de toute modification du processus de fabrication ou de l'équipement. Forest River, Inc. se réserve le droit d'apporter toutes ces modifications sans préavis, y compris les prix, les couleurs, les combinaisons, les matériaux, l'équipement et les spécifications de tout modèle, ainsi que l'ajout de nouveaux modèles et l'arrêt de modèles présentés dans cette brochure. Par conséquent, veuillez consulter votre concessionnaire Forest River et confirmer la disponibilité de tout matériel, combinaison, design ou spécification pertinent pour votre décision d'achat. © 2025 Rockwood RV, une division de Forest River, Inc., une société Berkshire Hathaway. Tous droits réservés. Forest River, Inc. 09/25 Traduit par Claude Miville Dechêne claudemivilledechene@gmail.com